




Le réseau
de transport
d'électricité

ENEDIS
L'ELECTRICITE EN RESEAU

sicae EST

l'énergie du territoire



**Schéma régional de raccordement
au réseau des énergies
renouvelables Bourgogne-Franche-
Comté**

**Etat technique et financier de la mise en
oeuvre du schéma à fin 2025**

Version finalisée du 31 mars 2026

SOMMAIRE

Annexes et clés de lecture	3
Evolution de la production EnR	3
Aménagements du schéma	4
Avancement des travaux	13
Avancement des travaux de l'état initial.....	17
Avancement des travaux du S3REnR	34
Capacités réservées par poste	77

ANNEXES ET CLES DE LECTURE

Evolution de la production EnR

Ce chapitre détaille dans un premier temps les évolutions de la production d'énergie renouvelable. Le premier paragraphe inclut le segment des puissances inférieures à 250 kVA, mais exclut les énergies renouvelables dont les conditions de raccordement sont fixées dans le cadre d'un appel d'offres (éolien en mer). Dans le paragraphe suivant, seules les capacités réservées au segment de puissance supérieur à 250 kVA sont abordées.

Les informations de ce chapitre sont constituées suivant les règles statistiques usuelles des gestionnaires de réseau, de façon à garantir la cohérence des données avec leurs autres publications. En particulier, on adopte la règle ci-dessous pour la localisation des gisements EnR dans le périmètre des S3REnR, qui peut différer de façon marginale de celle définie pour le calcul et le suivi des quotes-parts (la QP d'une installation est celle de son poste de raccordement) :

- Pour le RPT : la localisation correspond à la localisation géographique de la centrale de production qui est dans la majorité des cas la même que celle du poste de raccordement. Les centrales de production situées géographiquement dans la région mais raccordées dans une autre sont donc prises en compte. Néanmoins des différences peuvent exister si la centrale est géographiquement sur plusieurs régions ou en pleine mer (éolien offshore).
- Sur le RPD d'Enedis : RTE et Enedis tiennent compte du code INSEE du Point De Livraison (PDL). Si une installation est sur plusieurs régions, alors le PDL déterminera la région d'affectation. Dans des cas marginaux, il est possible qu'une installation ait son PDL dans une région A, mais qu'elle soit raccordée sur le poste source d'une région B. Dans ce cas, cette installation est comptée dans la région A dans le paragraphe 1 et dans la région B dans le cadre du S3REnR (§2) de ce chapitre.

Aménagements du schéma

Les transferts de capacité réservée notifiés au préfet de région pour l'année 2025 sont détaillés ci-dessous :

Poste de destination	Capacité réservée avant transfert (MW)	Capacité réservée après transfert (MW)	Poste d'origine	Capacité réservée avant transfert (MW) poste d'origine	Capacité réservée après transfert (MW) poste d'origine	Travaux transférés
ABBENANS	62,0	62,3	DANCE (LA)	32,8	32,5	
ANNAY	4,8	5,3	ABBENANS	62,3	61,8	
ANNAY	5,3	6,4	PARAY-LE-MONIAL	24,0	22,9	
ARBOIS	4,0	4,5	PARAY-LE-MONIAL	22,9	22,4	
ARROUX	10,0	11,7	PARAY-LE-MONIAL	22,4	20,7	
ARSOT	3,0	3,6	PARAY-LE-MONIAL	20,7	20,1	
ARSOT	3,6	3,7	PARIZE	40,4	40,3	
ARSOT	3,7	3,9	TRIEY	41,0	40,8	
AUTUN	7,1	8,7	PARIZE	40,3	38,7	
AUXERRE	12,5	14,4	PARIZE	38,7	36,8	
AUXERRE	14,4	14,9	VINGEANNE	81,3	80,8	
AUXONNE	4,0	5,8	EPINAC	34,0	32,2	
AUXONNE	5,8	7,2	TRIEY	40,8	39,4	
AVALLON	30,6	35,6	EPINAC	32,2	27,2	
AVALLON	35,6	36,9	PARIZE	36,8	35,5	
AVALLON	36,9	40,3	PAROY	3,8	0,4	
AVALLON	40,3	47,5	LES VAROILLES	97,0	89,8	
BAUME-LES-DAMES	15,9	31,3	ABBENANS	61,8	46,4	
BAUME-LES-DAMES	31,3	47,3	MAILLY	68,0	52,0	
BEAUNE	2,0	2,1	EPINAC	27,2	27,1	
BEAUNE	2,1	3,3	PAROY	-1,0	-2,2	
BEON	3,1	3,4	DANCE (LA)	32,5	32,2	
BEON	3,4	3,5	PARAY-LE-MONIAL	20,1	20,0	

Poste de destination	Capacité réservée avant transfert (MW)	Capacité réservée après transfert (MW)	Poste d'origine	Capacité réservée avant transfert (MW) poste d'origine	Capacité réservée après transfert (MW) poste d'origine	Travaux transférés
BLANZY	4,0	6,3	MARCIGNY	42,0	39,7	
BREAU	3,2	7,6	MARCILLY	41,0	36,6	
BREAU	7,6	9,0	PAROY	0,4	-1,0	
CHAILLOTS (LES)	22,9	24,4	MOLINONS	36,7	35,2	
CHALON	6,0	7,6	DOUDOYE	20,1	18,5	
CHALON	7,6	9,2	MARCILLY	35,9	34,3	
CHALON	9,2	10,1	MOLINONS	35,2	34,3	
CHALON-NORD	1,3	2,0	DOUDOYE	20,8	20,1	
CHAMP-FOURNIER	14,0	17,1	DOUDOYE	23,9	20,8	
CHAMPAGNOLE	25,0	25,0	VIELMOULIN	154,9	154,9	Transfert d'un transformateur
CHAMPDIVERS	6,3	7,2	MOLINONS	32,2	31,3	
CHAMPS-REGNAUD	2,5	6,3	MOLINONS	40,5	36,7	
CHAMPVANS	5,1	5,7	DOUDOYE	18,5	17,9	
CHAMPVERT	36,2	37,4	MOLINONS	31,3	30,1	
CHAMPVERT	37,4	61,9	YONNE NORD	62,1	37,6	
CHANCIA	2,0	4,1	MOLINONS	34,3	32,2	
CHAPELLE-SOUS-ROUGEMONT (LA)	6,0	6,0	DOUDOYE	20,4	20,4	
CHAPELLE-SOUS-ROUGEMONT (LA)	6,0	6,4	MOLINONS	28,3	27,9	
CHARIEZ	2,0	5,6	PARAY-LE-MONIAL	20,0	16,4	
CHARITE-SUR-LOIRE (LA)	58,7	62,4	YONNE NORD	79,4	75,7	
CHARNY	5,1	6,8	EPINAC	27,1	25,4	

Poste de destination	Capacité réservée avant transfert (MW)	Capacité réservée après transfert (MW)	Poste d'origine	Capacité réservée avant transfert (MW) poste d'origine	Capacité réservée après transfert (MW) poste d'origine	Travaux transférés
CHARNY	6,8	7,6	YONNE NORD	75,2	74,4	
CHAROLLES	7,0	9,2	MARCIGNY	39,7	37,5	
CHAROLLES	9,2	10,2	YONNE NORD	74,4	73,4	
CHATEAU-CHINON	6,1	7,6	MOLINONS	42,0	40,5	
CHATEAU-CHINON	7,6	8,3	YONNE NORD	80,1	79,4	
CHATENOY LE ROYAL	3,0	3,5	YONNE NORD	75,7	75,2	
CHATILLON-SUR-SEINE	5,8	6,3	TRIEY	39,4	38,9	
CHATILLON-SUR-SEINE	6,3	33,5	VIELMOULIN	183,1	155,9	
CHAUFFAILLES	4,0	7,3	YONNE NORD	30,5	27,2	
CHEVIGNY ST SAUVEUR	2,2	2,9	MARCILLY	36,6	35,9	
CLAYETTE (LA)	8,0	10,1	MARCIGNY	37,5	35,4	
CLAYETTE (LA)	10,1	11,8	YONNE NORD	73,4	71,7	
CLUNY	5,0	8,8	VINGEANNE	80,8	77,0	
CLUNY	8,8	10,5	YONNE NORD	71,7	70,0	
CONFLANS	4,0	4,2	TRIEY	38,9	38,7	
CONFLANS	4,2	8,4	YONNE NORD	70,0	65,8	
CORBIGNY	13,1	17,6	ARNAY LE DUC	34,6	30,1	
CORBIGNY	17,6	21,2	YONNE NORD	65,8	62,2	
COSNE	39,9	40,0	YONNE NORD	62,2	62,1	
CREUSOT (LE)	1,0	1,9	MOLINONS	30,1	29,2	
CREUSOT (LE)	1,9	4,0	YONNE NORD	37,6	35,5	
CRUGEY	18,3	21,2	EPINAC	25,4	22,5	

Poste de destination	Capacité réservée avant transfert (MW)	Capacité réservée après transfert (MW)	Poste d'origine	Capacité réservée avant transfert (MW) poste d'origine	Capacité réservée après transfert (MW) poste d'origine	Travaux transférés
CUISEAUX	4,7	8,6	MARCILLY	34,3	30,4	
CUISEAUX	8,6	20,2	VIELMOULIN	154,9	143,3	
CUISEAUX	20,2	25,2	YONNE NORD	35,5	30,5	
DELLE	3,0	4,9	VIELMOULIN	143,3	141,4	
DELLE	4,9	5,2	VINGEANNE	77,0	76,7	
DIGOIN	10,0	10,1	ABBENANS	46,4	46,3	
DIGOIN	10,1	16,2	VIELMOULIN	141,4	135,3	
DOUDOYE	17,9	20,4	ARNAY LE DUC	30,1	27,6	
ETUPES	1,0	1,2	LES VAROILLES	89,8	89,6	
ETUPES	1,2	2,2	VIELMOULIN	135,3	134,3	
FLACE	11,7	11,9	TRIEY	38,7	38,5	
FOUGEROLLES	2,0	2,9	MOLINONS	29,2	28,3	
FOUGEROLLES	2,9	6,7	VIELMOULIN	134,3	130,5	
GARCHIZY	5,0	9,0	VIELMOULIN	125,3	121,3	
GENEUILLE	6,9	9,2	MARCIGNY	35,4	33,1	
GENEUILLE	9,2	9,4	VIELMOULIN	121,3	121,1	
GERMIGNY	5,0	15,9	VIELMOULIN	121,1	110,2	
GIROMAGNY	0,0	0,2	MARCIGNY	33,1	32,9	
GIROMAGNY	0,2	0,3	VIELMOULIN	110,2	110,1	
GRAND-CHENE	2,0	7,2	VIELMOULIN	130,5	125,3	
GRAY	32,0	40,5	VIELMOULIN	110,1	101,6	
GRAY	40,5	49,4	YONNE NORD	27,2	18,3	
GUEUGNON	65,0	152,1	COTE D'OR NORD	240,1	153,0	

Poste de destination	Capacité réservée avant transfert (MW)	Capacité réservée après transfert (MW)	Poste d'origine	Capacité réservée avant transfert (MW) poste d'origine	Capacité réservée après transfert (MW) poste d'origine	Travaux transférés
GYSSERIE	7,5	10,7	EPINAC	22,5	19,3	
HENRI-PAUL	5,3	7,6	MARCIGNY	32,9	30,6	
HENRI-PAUL	7,6	9,8	VIELMOULIN	101,6	99,4	
ISLE-SUR-LE-DOUBS (L)	2,0	2,2	TRIEY	38,5	38,3	
ISLE-SUR-LE-DOUBS (L)	2,2	2,4	VIELMOULIN	99,4	99,2	
JOUY	2,0	2,1	ARNAY LE DUC	27,6	27,5	
JOUY	2,1	2,9	VIELMOULIN	99,2	98,4	
JUSSEY	2,0	6,6	VIELMOULIN	98,4	93,8	
KODAK	2,0	3,0	VIELMOULIN	155,9	154,9	
LONS-LE-SAUNIER	10,0	10,5	MOLINONS	27,9	27,4	
LONS-LE-SAUNIER	10,5	13,4	VIELMOULIN	93,8	90,9	
LOUHANS	24,7	25,3	VIELMOULIN	90,9	90,3	
LUCY	8,0	9,0	LES VAROILLES	89,6	88,6	
LUCY	9,0	25,2	VIELMOULIN	90,3	74,1	
LURE	3,0	4,6	COTE D'OR NORD	153,0	151,4	
LURE	4,6	7,5	VIELMOULIN	74,1	71,2	
LUXEUIL	0,2	0,6	COTE D'OR NORD	151,4	151,0	
LUXEUIL	0,6	1,3	MARCILLY	30,4	29,7	
MACON-SUD	4,1	6,6	COTE D'OR NORD	151,0	148,5	
MIGENNES	12,0	20,2	COTE D'OR NORD	148,5	140,3	
MOLLEPIERRE	3,0	5,9	COTE D'OR NORD	140,3	137,4	
MONTAGNY LES BEAUNE	2,0	3,2	COTE D'OR NORD	137,4	136,2	

Poste de destination	Capacité réservée avant transfert (MW)	Capacité réservée après transfert (MW)	Poste d'origine	Capacité réservée avant transfert (MW) poste d'origine	Capacité réservée après transfert (MW) poste d'origine	Travaux transférés
MONTAGNY LES BEAUNE	3,2	3,4	VIEMOULIN	71,2	71,0	
NEVERS	66,2	71,2	ARNAY LE DUC	27,5	22,5	
NEVERS	71,2	106,3	COTE D'OR NORD	136,2	101,1	
NIEVRE OUEST	72,0	98,1	COTE D'OR NORD	101,1	75,0	
NIEVRE OUEST	98,1	115,0	NIEVRE SUD	238,7	221,8	
NUITS-ST-GEORGES	3,0	4,4	NIEVRE SUD	240,1	238,7	
NUITS-ST-GEORGES	4,4	4,7	VINGEANNE	76,7	76,4	
PALENTE	5,5	7,1	NIEVRE SUD	208,6	207,0	
PARIZE	35,5	37,1	MOLINONS	27,4	25,8	
PAROY	-2,2	9,9	YONNE NORD	18,3	6,2	
PERROY	16,0	22,0	NIEVRE SUD	207,0	201,0	
PETIT-BERNARD	0,3	0,4	NIEVRE SUD	221,8	221,7	
POISEUL	6,6	9,0	MARCIGNY	30,6	28,2	
POISEUL	9,0	11,6	NIEVRE SUD	200,8	198,2	
PONTARLIER	3,0	3,4	NIEVRE SUD	184,3	183,9	
POUILLY-SUR-SAONE	10,0	11,7	NIEVRE SUD	221,7	220,0	
POURPRISES(LES)	0,4	14,3	NIEVRE SUD	198,2	184,3	
POURPRISES(LES)	14,3	14,5	TRIEY	38,3	38,1	
PRES-DE-VAUX	3,0	14,4	NIEVRE SUD	220,0	208,6	
PUSY	2,5	5,3	NIEVRE SUD	183,9	181,1	
RENAUCOURT	1,7	3,4	MOLINONS	25,8	24,1	
ROMELET	2,0	4,2	MARCIGNY	28,2	26,0	
ROMELET	4,2	4,5	NIEVRE SUD	181,1	180,8	

Poste de destination	Capacité réservée avant transfert (MW)	Capacité réservée après transfert (MW)	Poste d'origine	Capacité réservée avant transfert (MW) poste d'origine	Capacité réservée après transfert (MW) poste d'origine	Travaux transférés
ROMENAY	5,0	19,8	NIEVRE SUD	180,8	166,0	
RONCHAMP	10,5	24,9	NIEVRE SUD	166,0	151,6	
ROUSSON	30,8	32,4	MOLINONS	24,1	22,5	
RUBLOTS(LES)	7,0	7,0	EPINAC	19,3	19,3	Transfert de la mutation d'un transformateur
RUBLOTS(LES)	7,0	54,6	NIEVRE SUD	151,6	104,0	
RUBLOTS(LES)	54,6	55,2	VINGEANNE	75,9	75,3	
SAISSE (LA)	7,0	8,6	NIEVRE SUD	104,0	102,4	
SAISSE (LA)	8,6	8,8	TRIEY	38,1	37,9	
SALLE (LA)	0,0	1,4	NIEVRE SUD	102,4	101,0	
SAULIEU	68,0	71,9	ARNAY LE DUC	22,5	18,6	
SAULIEU	71,9	84,9	NIEVRE SUD	101,0	88,0	
SENS	1,0	4,5	NIEVRE SUD	88,0	84,5	
SEREIN	190,0	205,9	NIEVRE SUD	84,5	68,6	
SORNAT	23,7	26,9	EPINAC	19,3	16,1	
SORNAT	26,9	28,8	NIEVRE SUD	68,6	66,7	
ST-CLAUDE	0,9	1,0	NIEVRE SUD	66,7	66,6	
ST-FERJEUX	1,3	2,9	MOLINONS	22,5	20,9	
ST-FERJEUX	2,9	3,0	NIEVRE SUD	66,6	66,5	
ST-HONORE	13,1	16,2	EPINAC	16,1	13,0	
ST-HONORE	16,2	29,0	NIEVRE SUD	66,5	53,7	
ST-PIERRE-LE-MOUTIER	38,1	38,8	MARCILLY	29,7	29,0	

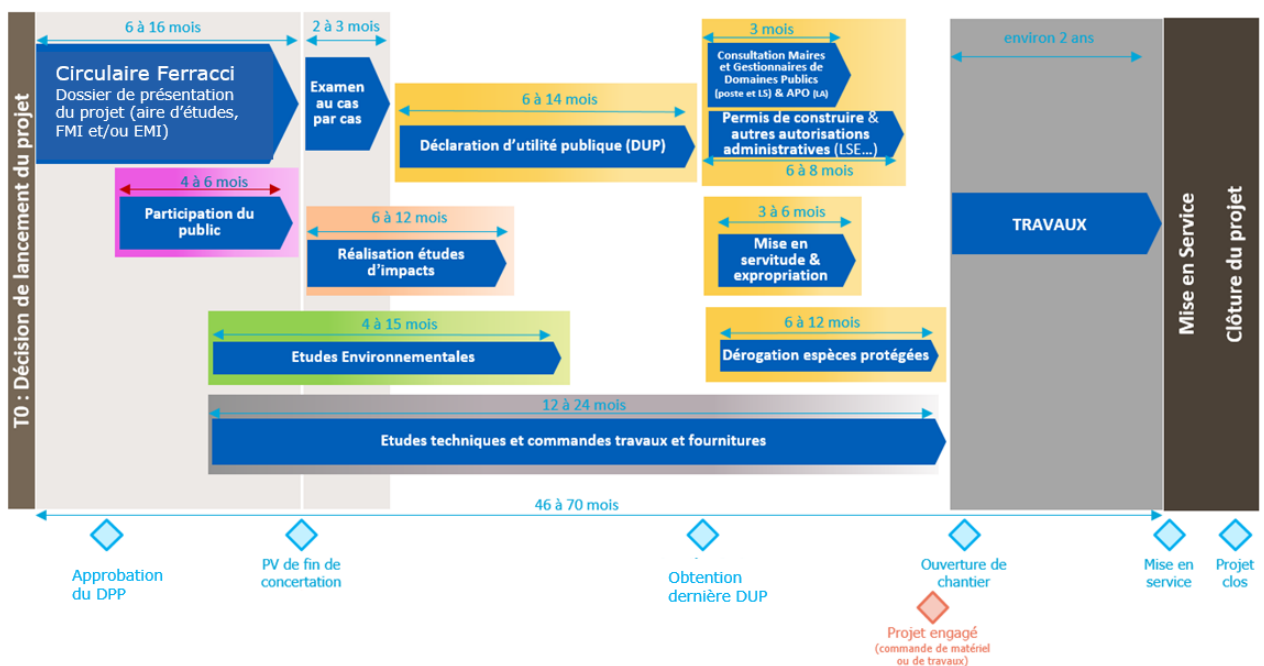
Poste de destination	Capacité réservée avant transfert (MW)	Capacité réservée après transfert (MW)	Poste d'origine	Capacité réservée avant transfert (MW) poste d'origine	Capacité réservée après transfert (MW) poste d'origine	Travaux transférés
ST-PIERRE-LE-MOUTIER	38,8	44,8	NIEVRE SUD	53,7	47,7	
ST-VIT	10,0	11,8	NIEVRE SUD	47,7	45,9	
TONNERRE	202,9	218,0	NIEVRE SUD	45,9	30,8	
TONNERRE	218,0	241,6	LES VAROILLES	88,6	65,0	
VALDAHON	5,0	5,9	MOLINONS	20,9	20,0	
VALDAHON	5,9	6,7	NIEVRE SUD	30,8	30,0	
VALENTIGNEY	1,0	3,3	DANCE (LA)	32,2	30,0	
VESOUL	31,0	33,4	PARAY-LE-MONIAL	16,4	14,0	
VESOUL	33,4	34,3	TRIEY	37,9	37,0	
VITREY-SUR-MANCE	5,8	12,0	YONNE NORD	6,2	0,0	

Avancement des travaux

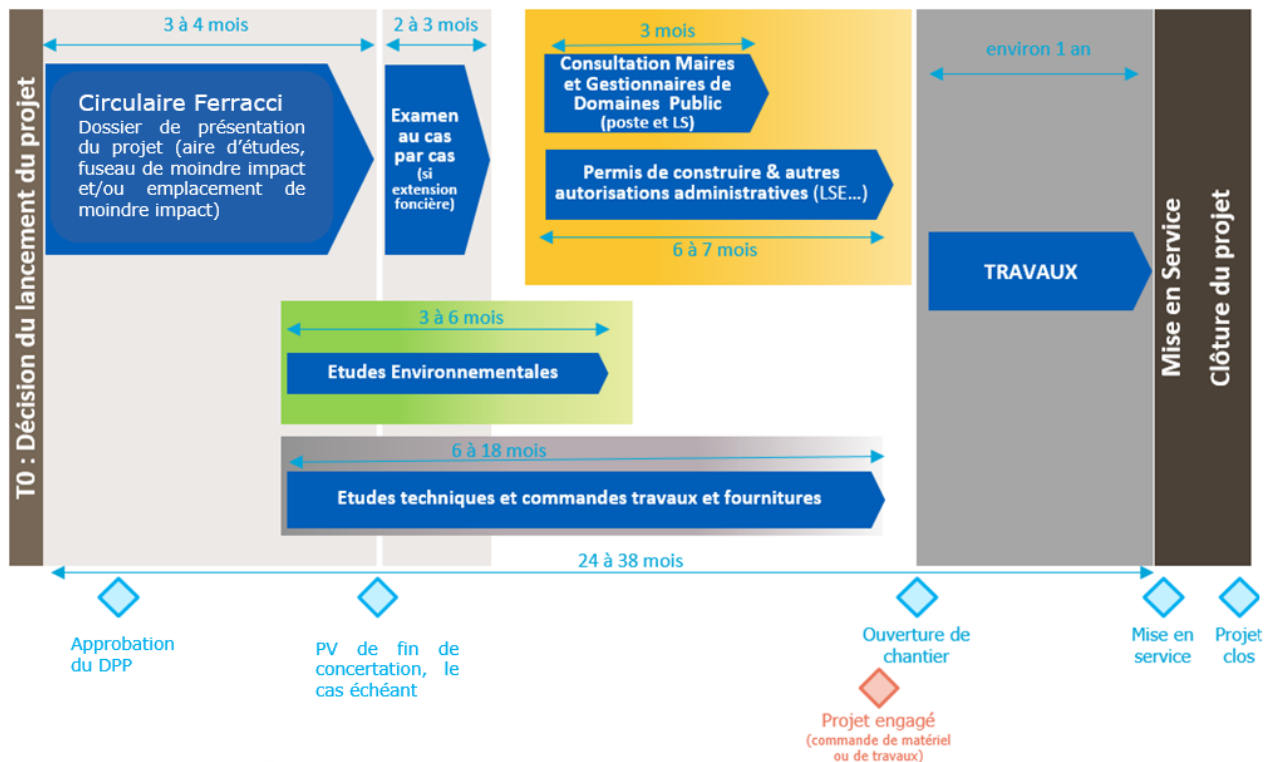
Les travaux de l'état initial du S3REnR, en tant que socle des travaux indispensables à la création de capacités d'accueil, ainsi que les travaux inscrits dans le schéma permettent l'accès prioritaire des énergies renouvelables aux réseaux d'électricité. On trouvera ci-après un état d'avancement de ces ouvrages ainsi que leurs éléments financiers. Des éléments explicatifs figurent en commentaire ou en fin de tableau lorsque le coût estimé dépasse le coût prévisionnel actualisé au TP12a de plus de 10 % et 100 k€.

A noter que l'élaboration des S3REnR est réalisée à un stade d'anticipation et dans des délais tels que les analyses de consistance des travaux sont établies sur la base des seules informations immédiatement accessibles, voire « à dire d'expert », et restent relativement sommaires. Une fois ces consistances sommaires définies a priori, chaque ouvrage est ensuite valorisé sur la base de coûts d'ordre. Ainsi, les coûts prévisionnels indiqués dans les S3REnR présentent des incertitudes, qui ne sont levées qu'à l'issue des études de détails et de la concertation des projets.

A titre d'illustration, les deux graphiques suivants permettent de visualiser l'échéancier normatif des jalons d'avancement des investissements de réseau selon le planning des études techniques, de concertation (circulaire Ferracci...) et de l'instruction administrative, d'une part dans le cas d'un projet simple et d'autre part dans le cas d'un projet complexe (exemple de la création d'un nouveau poste source).



Echéancier des jalons d'avancement et des procédures pour un projet complexe



Echéancier des jalons d'avancement et des procédures pour un projet simple relevant de la concertation Fontaine

La consolidation des études techniques aboutit à la rédaction de l'avant-projet détaillé qui fournit la meilleure estimation des coûts avant de lancer les commandes de travaux et de fournitures. Ce coût estimé reste néanmoins susceptible d'évoluer, bien que dans une moindre mesure, jusqu'à la clôture du projet. Des précisions sur les différents jalons d'avancement figurent ci-dessous :

- En surveillance de la dynamique : les signaux faibles de développement de projets matures dans la zone ne justifient pas d'engager la phase travaux.
- Approbation DPP : après envoi officiel du DPP (Dossier de Présentation du Projet) à l'autorité administrative compétente (Ministre chargé de l'Energie pour les liaisons HTB3, Préfet pour les autres niveaux de tension). Dans le cas particulier des projets de moindre envergure, si l'autorité administrative compétente ne formule pas de remarques sous un mois après l'envoi officiel, le FMI proposé est réputé validé.
- PV de fin de concertation : il s'agit du procès-verbal formalisé à l'issue de l'ensemble du processus de concertation qui se déroule en 2 voire 3 temps : élaboration et validation du dossier de présentation du projet, concertation sur l'aire d'étude sous l'égide du préfet et concertation sur le fuseau/emplacement de moindre impact (ces 2 dernières étapes pouvant être fusionnées).
- Demande d'examen au cas par cas : certains projets d'ouvrage sont systématiquement soumis à évaluation environnementale, pour d'autres il est nécessaire d'adresser une demande d'examen au cas par cas auprès de la MRAe (Mission régionale d'autorité environnementale) pour déterminer s'ils y sont soumis ou non. En cas de non-exemption d'étude d'impact, cette évaluation environnementale consiste à réaliser une étude pour étudier les incidences du projet sur l'environnement et la santé, puis à consulter l'Autorité environnementale, les collectivités territoriales, puis le public (via une enquête publique) afin que l'autorité compétente autorise le projet.

- Obtention dernière DUP : la déclaration d'utilité publique (DUP) permet à l'Administration de reconnaître le caractère d'intérêt général d'un projet d'ouvrage électrique. Elle lui confère ainsi toute sa légitimité et garantit également sa faisabilité foncière. En effet, en cas d'échec d'acquisition de terrain (postes) ou de conventions amiables (lignes), la DUP permet d'engager une procédure d'expropriation (postes) ou de mise en servitude (lignes).
- Travaux engagés : une première commande de matériel ou de travaux a été réalisée.
- En service : l'ouvrage est en service (éventuellement partiellement dans le cas de plusieurs ouvrages). Pour autant, il peut encore y avoir des travaux en cours, le coût estimé du projet n'est pas encore définitif.

Les gisements initialement prévus dans le S3REnR peuvent évoluer au cours du schéma, avec des zones qui se développent plus vite que prévu et d'autres où le gisement identifié ne se concrétise pas par l'arrivée de projets EnR.

Dans ces conditions, les gestionnaires de réseau adaptent leurs pratiques vis-à-vis des projets de réseau prévus dans le schéma, tout en s'inscrivant dans le cadre réglementaire en vigueur. Ainsi, ils anticipent au mieux les évolutions de réseau attendues dans les zones dynamiques ou peuvent temporiser les études et la concertation dans les zones où, d'une part, le gisement du S3REnR actuel ne se concrétise pas, et d'autre part, les perspectives, partagées avec les acteurs, confirment la tendance.

Avancement des travaux de l'état initial

Travaux de l'état initial (ex création) pour RTE

Travaux de l'état initial (ex création) réalisé par RTE									
Ouvrage	Seuil de déclenchement des travaux	Etat d'avancement	Semestre prévisionnel de mise en service mis à jour	Coût prévisionnel indiqué dans le S3REnR (en k€)	Coût prévisionnel actualisé au 31/12 avec l'indice TP12a (en k€)	Coût estimé au 31/12 (en k€)	Montant déjà dépensé à la date d'établissement du bilan ou de l'état (en k€)	Projet engagé	Commentaires
Création d'un dispositif de freinage des flux au poste 225 kV de MALVILLERS	OUI	TRAVAUX COMMANDES	2027	-	-	4898	2697	OUI	
Création du poste 225 kV de MALVILLERS	OUI	TRAVAUX COMMANDES	2027	-	-	8763	804	OUI	Projet inscrit au S3REnR Franche-Comté (adaptation 1), non reporté dans le S3REnR BFC car engagé. L'évolution du coût est imputable à l'augmentation conjoncturelle des coûts (matières premières, travaux,...). L'évolution des délais est imputable à la temporisation de l'ensemble des projets de production EnR qui sont à raccorder sur le poste électrique mutualisé.

Travaux de l'état initial (ex création) réalisé par RTE

Ouvrage	Seuil de déclenchement des travaux	Etat d'avancement	Semestre prévisionnel de mise en service mis à jour	Coût prévisionnel indiqué dans le S3REnR (en k€)	Coût prévisionnel actualisé au 31/12 avec l'indice TP12a (en k€)	Coût estimé au 31/12 (en k€)	Montant déjà dépensé à la date d'établissement du bilan ou de l'état (en k€)	Projet engagé	Commentaires
Création du poste 225/20 kV de LA VIGNE	OUI	MISE EN SERVICE	S2 - 2022	-	-	2535	2535	OUI	
Raccordement d'un transformateur 63/20 kV au poste d'ANNAY	OUI	MISE EN SERVICE	S1 - 2023	-	-	103	103	OUI	Projet inscrit au S3REnR Bourgogne, transféré de Poiseul non reporté dans le S3REnR BFC car engagé.
Raccordement d'un transformateur 63/20 kV au poste de POISEUL	OUI	MISE EN SERVICE	S1 - 2022	-	-	597	597	OUI	Projet inscrit au S3REnR Bourgogne (adaptation 2), non reporté dans le S3REnR BFC car en service. Evolution de la consistance : les études détaillées ont montré la nécessité de reconstruire le bâtiment destiné à héberger le contrôle-commande.

Travaux de l'état initial (ex renforcement) réalisé par RTE

Travaux de l'état initial (ex renforcement) réalisé par RTE									
Ouvrage	Seuil de déclenchement des travaux	Etat d'avancement	Semestre prévisionnel de mise en service mis à jour	Coût prévisionnel indiqué dans le S3REnR (en k€)	Coût prévisionnel actualisé au 31/12 avec l'indice TP12a (en k€)	Coût estimé au 31/12 (en k€)	Montant déjà dépensé à la date d'établissement du bilan ou de l'état (en k€)	Projet engagé	Commentaires
Evolution du dispositif d'écrêtement de la production au poste source d'ANNAY	OUI	MISE EN SERVICE	S1 - 2023	-	-	12	12	OUI	Projet inscrit au S3REnR Bourgogne, transféré de Poiseul non reporté dans le S3REnR BFC car engagé.
Installation d'un dispositif d'écrêtement de la production au poste source de POISEUL	OUI	MISE EN SERVICE	2022	-	-	39	39	OUI	Projet inscrit au S3REnR Bourgogne, non reporté dans le S3REnR BFC car en service.
Remplacement d'un transformateur 63/20 kV au poste de Saulieu	NON	DST SIGNEE	2028	-	-	1091	41	NON	

Travaux de l'état initial (ex création) réalisé par ENEDIS

Travaux de l'état initial (ex création) réalisé par ENEDIS									
Ouvrage	Seuil de déclenchement des travaux	Etat d'avancement	Semestre prévisionnel de mise en service mis à jour	Coût prévisionnel indiqué dans le S3REnR (en k€)	Coût prévisionnel actualisé au 31/12 avec l'indice TP12a (en k€)	Coût estimé au 31/12 (en k€)	Montant déjà dépensé à la date d'établissement du bilan ou de l'état (en k€)	Projet engagé	Commentaires
Création d'un transformateur 63/20kV poste de Vingeanne et une 1/2 rame (adaptation)	NON	TRAVAUX ABANDONNES		2083				NON	
Création 2 cellules départ Poste de Henri Paul	NON	TRAVAUX TRANSFERES		134				NON	
Création 4 cellules départ Poste de Autun	NON	TRAVAUX TRANSFERES		268				NON	

Travaux de l'état initial (ex création) réalisé par ENEDIS

Ouvrage	Seuil de déclenchement des travaux	Etat d'avancement	Semestre prévisionnel de mise en service mis à jour	Coût prévisionnel indiqué dans le S3REnR (en k€)	Coût prévisionnel actualisé au 31/12 avec l'indice TP12a (en k€)	Coût estimé au 31/12 (en k€)	Montant déjà dépensé à la date d'établissement du bilan ou de l'état (en k€)	Projet engagé	Commentaires
Création de rame HTA Poste de Annay	OUI	MISE EN SERVICE	S1 2023	548	665	801	801	OUI	
Création cellule départ Poste de Blanzay	NON	TRAVAUX TRANSFERES		67				NON	
Création cellule départ Poste de Champ Fournier	NON	TRAVAUX TRANSFERES		67				NON	
Création d'un transformateur 63/20kV poste de Annay	OUI	MISE EN SERVICE	S2 2023	966	1172	1561	1561	OUI	

Travaux de l'état initial (ex création) réalisé par ENEDIS

Ouvrage	Seuil de déclenchement des travaux	Etat d'avancement	Semestre prévisionnel de mise en service mis à jour	Coût prévisionnel indiqué dans le S3REnR (en k€)	Coût prévisionnel actualisé au 31/12 avec l'indice TP12a (en k€)	Coût estimé au 31/12 (en k€)	Montant déjà dépensé à la date d'établissement du bilan ou de l'état (en k€)	Projet engagé	Commentaires
Création cellule départ Poste de Mollepierre	NON	TRAVAUX TRANSFERES		67				NON	
Pose d'une protection voltétrique homopolaire HTB dans les postes d'Arroux. Breau. Champ Fournier. Charny. Charolles. La Clayette. Cluny. Croix Leonard. Crugey. Digoin. Doudye. Genlis. Germiny. Kodak. Lucy. Marcigny. Migennes. Montbard. Nevers Est. Paroy. Poiseul. Les Rublots. Sauilly. Saulieu. Sornat. St Honoré. St Pierre le Moutier et Venarey	OUI	MISE EN SERVICE		700	849			OUI	

Travaux de l'état initial (ex création) réalisé par ENEDIS

Ouvrage	Seuil de déclenchement des travaux	Etat d'avancement	Semestre prévisionnel de mise en service mis à jour	Coût prévisionnel indiqué dans le S3REnR (en k€)	Coût prévisionnel actualisé au 31/12 avec l'indice TP12a (en k€)	Coût estimé au 31/12 (en k€)	Montant déjà dépensé à la date d'établissement du bilan ou de l'état (en k€)	Projet engagé	Commentaires
Création de rame HTA Poste de Champ Regnaud	NON	SURVEILLANCE DE LA DYNAMIQUE		548	665	665		NON	
Création cellule départ Poste de Cosne	OUI	MISE EN SERVICE	S2 2022	67	81	73	73	OUI	
Création d'un transformateur 63/20 kV poste de Charny	NON	TRAVAUX TRANSFERES		1006				NON	
Création d'un transformateur 63/20 kV poste de Poiseul	NON	TRAVAUX TRANSFERES		1006				NON	

Travaux de l'état initial (ex création) réalisé par ENEDIS

Ouvrage	Seuil de déclenchement des travaux	Etat d'avancement	Semestre prévisionnel de mise en service mis à jour	Coût prévisionnel indiqué dans le S3REnR (en k€)	Coût prévisionnel actualisé au 31/12 avec l'indice TP12a (en k€)	Coût estimé au 31/12 (en k€)	Montant déjà dépensé à la date d'établissement du bilan ou de l'état (en k€)	Projet engagé	Commentaires
Création de 2 cellules départ Poste de Montbard	NON	TRAVAUX TRANSFERES		134				NON	
Création de rame HTA Poste de Digoin	NON	SURVEILLANCE DE LA DYNAMIQUE		548	665	665		NON	

Travaux de l'état initial (ex création) réalisé par ENEDIS

Ouvrage	Seuil de déclenchement des travaux	Etat d'avancement	Semestre prévisionnel de mise en service mis à jour	Coût prévisionnel indiqué dans le S3REnR (en k€)	Coût prévisionnel actualisé au 31/12 avec l'indice TP12a (en k€)	Coût estimé au 31/12 (en k€)	Montant déjà dépensé à la date d'établissement du bilan ou de l'état (en k€)	Projet engagé	Commentaires
Création de rame HTA Poste de Germigny	NON	SURVEILLANCE DE LA DYNAMIQUE		682	827	827		NON	
Création de rame HTA Poste de Chatillon sur Seine	NON	TRAVAUX ABANDONNES		615				NON	

Travaux de l'état initial (ex création) réalisé par ENEDIS

Ouvrage	Seuil de déclenchement des travaux	Etat d'avancement	Semestre prévisionnel de mise en service mis à jour	Coût prévisionnel indiqué dans le S3REnR (en k€)	Coût prévisionnel actualisé au 31/12 avec l'indice TP12a (en k€)	Coût estimé au 31/12 (en k€)	Montant déjà dépensé à la date d'établissement du bilan ou de l'état (en k€)	Projet engagé	Commentaires
Création de rame HTA Poste de Corbigny	NON	TRAVAUX ABANDONNES		548				NON	
Création de rame HTA Poste de Migennes	NON	TRAVAUX TRANSFERES		548				NON	
Création cellule départ Poste de Nevers Est	NON	SURVEILLANCE DE LA DYNAMIQUE		67	81	81		NON	
Création de rame HTA Poste de Pouilly	NON	SURVEILLANCE DE LA DYNAMIQUE		548	665	665		NON	
Création 2 cellules départ Poste de Paroy	OUI	MISE EN SERVICE	S2 2022	134	163	202	202	OUI	

Travaux de l'état initial (ex création) réalisé par ENEDIS

Ouvrage	Seuil de déclenchement des travaux	Etat d'avancement	Semestre prévisionnel de mise en service mis à jour	Coût prévisionnel indiqué dans le S3REnR (en k€)	Coût prévisionnel actualisé au 31/12 avec l'indice TP12a (en k€)	Coût estimé au 31/12 (en k€)	Montant déjà dépensé à la date d'établissement du bilan ou de l'état (en k€)	Projet engagé	Commentaires
Création de rame HTA Poste de Paroy	NON	SURVEILLANCE DE LA DYNAMIQUE		682	827	827		NON	
Création cellule départ Poste de Perroy	NON	SURVEILLANCE DE LA DYNAMIQUE		67	81	81		NON	
Création de rame HTA Poste de Sauilly	NON	SURVEILLANCE DE LA DYNAMIQUE		548	665	665		NON	

Travaux de l'état initial (ex création) réalisé par ENEDIS

Ouvrage	Seuil de déclenchement des travaux	Etat d'avancement	Semestre prévisionnel de mise en service mis à jour	Coût prévisionnel indiqué dans le S3REnR (en k€)	Coût prévisionnel actualisé au 31/12 avec l'indice TP12a (en k€)	Coût estimé au 31/12 (en k€)	Montant déjà dépensé à la date d'établissement du bilan ou de l'état (en k€)	Projet engagé	Commentaires
Création de rame HTA Poste de Saulieu	NON	SURVEILLANCE DE LA DYNAMIQUE		749	909	909		NON	
Création d'un transformateur 225/20 kV à Joux La ville (Vigne)	OUI	MISE EN SERVICE	S1 2023	3546	4301	2845	2845	OUI	
Création d'un transformateur 63/20 kV poste de Chatillon sur Seine	NON	SURVEILLANCE DE LA DYNAMIQUE		1688	1950	1950		NON	
Création d'un transformateur 63/20 kV poste de Cosne	NON	TRAVAUX ABANDONNES		1688				NON	
Création d'un transformateur 63/20 kV poste de Poiseul	OUI	MISE EN SERVICE	S1 2022	1688	1950	1982	1982	OUI	

Travaux de l'état initial (ex création) réalisé par ENEDIS

Ouvrage	Seuil de déclenchement des travaux	Etat d'avancement	Semestre prévisionnel de mise en service mis à jour	Coût prévisionnel indiqué dans le S3REnR (en k€)	Coût prévisionnel actualisé au 31/12 avec l'indice TP12a (en k€)	Coût estimé au 31/12 (en k€)	Montant déjà dépensé à la date d'établissement du bilan ou de l'état (en k€)	Projet engagé	Commentaires
Création d'un transformateur 63/20 kV poste de Sauilly	NON	TRAVAUX TRANSFERES		1688				NON	
Création d'une demi-rame au poste de Champvans	NON	SURVEILLANCE DE LA DYNAMIQUE		356	433	433		NON	
Création d'une demi-rame au poste de Gray	NON	SURVEILLANCE DE LA DYNAMIQUE		356	433	433		NON	
Création d'une demi-rame au poste de St Vit	NON	SURVEILLANCE DE LA DYNAMIQUE		356	433	433		NON	
Création d'une demi-rame au poste de Valdahon	NON	SURVEILLANCE DE LA DYNAMIQUE		356	433	433		NON	
Création d'une demi-rame au poste de Voujeaucourt	NON	SURVEILLANCE DE LA DYNAMIQUE		206	251	251		NON	

Travaux de l'état initial (ex renforcement) réalisé par ENEDIS

Travaux de l'état initial (ex renforcement) réalisé par ENEDIS									
Ouvrage	Seuil de déclenchement des travaux	Etat d'avancement	Semestre prévisionnel de mise en service mis à jour	Coût prévisionnel indiqué dans le S3REnR (en k€)	Coût prévisionnel actualisé au 31/12 avec l'indice TP12a (en k€)	Coût estimé au 31/12 (en k€)	Montant déjà dépensé à la date d'établissement du bilan ou de l'état (en k€)	Projet engagé	Commentaires
Remplacement transformateur Poste d'Arroux	OUI	MISE EN SERVICE	S2 2022	650	788	1882	1882	OUI	
Remplacement transformateur Poste de Marcilly	OUI	MISE EN SERVICE	S1 2022	650	788	741	741	OUI	
Remplacement de 1 transformateur Poste de Montbard	NON	TRAVAUX ABANDONNES		1260				NON	

Travaux de l'état initial (ex renforcement) réalisé par ENEDIS

Ouvrage	Seuil de déclenchement des travaux	Etat d'avancement	Semestre prévisionnel de mise en service mis à jour	Coût prévisionnel indiqué dans le S3REnR (en k€)	Coût prévisionnel actualisé au 31/12 avec l'indice TP12a (en k€)	Coût estimé au 31/12 (en k€)	Montant déjà dépensé à la date d'établissement du bilan ou de l'état (en k€)	Projet engagé	Commentaires
Remplacement de 1 transformateur Poste de Tonnerre	NON	TRAVAUX ABANDONNES		650				NON	
Remplacement de 2 transformateurs Poste de Sauilly	NON	TRAVAUX TRANSFERES		650				NON	
Remplacement transformateur Poste de Crugey	NON	TRAVAUX TRANSFERES		650				NON	
Remplacement transformateur Poste de Pouilly	NON	TRAVAUX TRANSFERES		650				NON	

Travaux de l'état initial (ex renforcement) réalisé par ENEDIS

Ouvrage	Seuil de déclenchement des travaux	Etat d'avancement	Semestre prévisionnel de mise en service mis à jour	Coût prévisionnel indiqué dans le S3REnR (en k€)	Coût prévisionnel actualisé au 31/12 avec l'indice TP12a (en k€)	Coût estimé au 31/12 (en k€)	Montant déjà dépensé à la date d'établissement du bilan ou de l'état (en k€)	Projet engagé	Commentaires
Remplacement transformateur Poste de Saulieu	NON	TRAVAUX TRANSFERES		650				NON	
Remplacement transformateur Poste de Venarey	NON	TRAVAUX TRANSFERES		650				NON	
Remplacement transformateur Poste de Pouilly	NON	TRAVAUX ABANDONNES		588				NON	
Remplacement transformateur Poste de Sauilly (1/2)	NON	TRAVAUX TRANSFERES		588				NON	

Travaux de l'état initial (ex renforcement) réalisé par ENEDIS

Ouvrage	Seuil de déclenchement des travaux	Etat d'avancement	Semestre prévisionnel de mise en service mis à jour	Coût prévisionnel indiqué dans le S3REnR (en k€)	Coût prévisionnel actualisé au 31/12 avec l'indice TP12a (en k€)	Coût estimé au 31/12 (en k€)	Montant déjà dépensé à la date d'établissement du bilan ou de l'état (en k€)	Projet engagé	Commentaires
Remplacement transformateur Poste de Sauilly (2/2)	NON	TRAVAUX TRANSFERES		588				NON	
Remplacement transformateur Poste de Saulieu	NON	TRAVAUX ABANDONNES		588				NON	
Remplacement d'un TR au poste de Voujeaucourt	NON	TRAVAUX TRANSFERES		300				NON	

Avancement des travaux du S3REnR

Travaux de création réalisé par ENEDIS

Travaux de création réalisé par ENEDIS									
Ouvrage	Seuil de déclenchement des travaux	Etat d'avancement	Semestre prévisionnel de mise en service mis à jour	Coût prévisionnel indiqué dans le S3REnR (en k€)	Coût prévisionnel actualisé au 31/12 avec l'indice TP12a (en k€)	Coût estimé au 31/12 (en k€)	Montant déjà dépensé à la date d'établissement du bilan ou de l'état (en k€)	Projet engagé	Commentaires
Ajout d'un transformateur 225/20 kV au poste de Vielmoulin (1/2) (S3REnR BFC)	OUI	TRAVAUX ENGAGES	S1 2027	4246	4870	5298	157	OUI	
Ajout d'un transformateur 225/20 kV au poste de Vielmoulin (2/2) (S3REnR BFC)	NON	TRAVAUX TRANSFERES		3546				NON	Transféré vers Champagnole

Travaux de création réalisé par ENEDIS

Ouvrage	Seuil de déclenchement des travaux	Etat d'avancement	Semestre prévisionnel de mise en service mis à jour	Coût prévisionnel indiqué dans le S3REnR (en k€)	Coût prévisionnel actualisé au 31/12 avec l'indice TP12a (en k€)	Coût estimé au 31/12 (en k€)	Montant déjà dépensé à la date d'établissement du bilan ou de l'état (en k€)	Projet engagé	Commentaires
Ajout d'un transformateur 225/20 kV au poste de Champagnole	NON	EN SURVEILLANCE DE LA DYNAMIQUE		3546	4067	4067		NON	
Ajout d'un transformateur 225/20 kV au poste des Varoilles (S3REnR BFC)	OUI	TRAVAUX COMMANDES	S2 2027	3746	4297	5525	253	NON	
Ajout d'un transformateur 63/20 kV au poste d'Abbenans (S3REnR BFC)	OUI	TRAVAUX COMMANDES	S1 2029	2012	2308	2308		NON	

Travaux de création réalisé par ENEDIS

Ouvrage	Seuil de déclenchement des travaux	Etat d'avancement	Semestre prévisionnel de mise en service mis à jour	Coût prévisionnel indiqué dans le S3REnR (en k€)	Coût prévisionnel actualisé au 31/12 avec l'indice TP12a (en k€)	Coût estimé au 31/12 (en k€)	Montant déjà dépensé à la date d'établissement du bilan ou de l'état (en k€)	Projet engagé	Commentaires
Ajout d'un transformateur 63/20 kV au poste d'Arnay-le-Duc (S3REnR BFC)	OUI	TRAVAUX COMMANDES	S2 2029	2012	2308	2308		NON	
Ajout d'un transformateur 63/20 kV au poste de Champagnole (S3REnR BFC)	NON	TRAVAUX TRANSFERES		1912				NON	
Ajout d'un transformateur 63/20 kV au poste de Champvert (S3REnR BFC)	OUI	TRAVAUX COMMANDES	S1 2028	1699	1949	2970	115	NON	

Travaux de création réalisé par ENEDIS

Ouvrage	Seuil de déclenchement des travaux	Etat d'avancement	Semestre prévisionnel de mise en service mis à jour	Coût prévisionnel indiqué dans le S3REnR (en k€)	Coût prévisionnel actualisé au 31/12 avec l'indice TP12a (en k€)	Coût estimé au 31/12 (en k€)	Montant déjà dépensé à la date d'établissement du bilan ou de l'état (en k€)	Projet engagé	Commentaires
Ajout d'un transformateur 63/20 kV au poste de Clamecy (S3REnR BFC)	NON	EN SURVEILLANCE DE LA DYNAMIQUE		1699	1949	1949		NON	
Ajout d'un transformateur 63/20 kV au poste de Cosne (reporté du S3REnR Bourgogne)	OUI	TRAVAUX COMMANDES	S1 2028	1699	1949	1949		NON	
Ajout d'un transformateur 63/20 kV au poste de Couchey (S3REnR BFC)	OUI	TRAVAUX COMMANDES	S1 2029	1912	2193	2193		NON	

Travaux de création réalisé par ENEDIS

Ouvrage	Seuil de déclenchement des travaux	Etat d'avancement	Semestre prévisionnel de mise en service mis à jour	Coût prévisionnel indiqué dans le S3REnR (en k€)	Coût prévisionnel actualisé au 31/12 avec l'indice TP12a (en k€)	Coût estimé au 31/12 (en k€)	Montant déjà dépensé à la date d'établissement du bilan ou de l'état (en k€)	Projet engagé	Commentaires
Ajout d'un transformateur 63/20 kV au poste de Gueugnon (S3REnR BFC)	OUI	TRAVAUX COMMANDES	S1 2028	1699	1949	3999	57	NON	
Ajout d'un transformateur 63/20 kV au poste de Marcilly (S3REnR BFC)	NON	EN SURVEILLANCE DE LA DYNAMIQUE		1699	1949	1949		NON	
Ajout d'un transformateur 63/20 kV au poste de Molinons (S3REnR BFC)	NON	EN SURVEILLANCE DE LA DYNAMIQUE		1699	1949	1949		NON	

Travaux de création réalisé par ENEDIS

Ouvrage	Seuil de déclenchement des travaux	Etat d'avancement	Semestre prévisionnel de mise en service mis à jour	Coût prévisionnel indiqué dans le S3REnR (en k€)	Coût prévisionnel actualisé au 31/12 avec l'indice TP12a (en k€)	Coût estimé au 31/12 (en k€)	Montant déjà dépensé à la date d'établissement du bilan ou de l'état (en k€)	Projet engagé	Commentaires
Ajout d'un transformateur 63/20 kV au poste de Montbard (S3REnR BFC)	OUI	TRAVAUX COMMANDES	S2 2028	1912	2193	2193		NON	
Ajout d'un transformateur 63/20 kV au poste de Parize (S3REnR BFC)	OUI	TRAVAUX COMMANDES	S2 2027	1912	2193	2193		NON	
Ajout d'un transformateur 63/20 kV au poste de Sauilly (S3REnR BFC)	OUI	TRAVAUX COMMANDES	S1 2028	1912	2193	3680	216	NON	

Travaux de création réalisé par ENEDIS

Ouvrage	Seuil de déclenchement des travaux	Etat d'avancement	Semestre prévisionnel de mise en service mis à jour	Coût prévisionnel indiqué dans le S3REnR (en k€)	Coût prévisionnel actualisé au 31/12 avec l'indice TP12a (en k€)	Coût estimé au 31/12 (en k€)	Montant déjà dépensé à la date d'établissement du bilan ou de l'état (en k€)	Projet engagé	Commentaires
Ajout d'un transformateur 63/20 kV au poste de Saulieu (S3REnR BFC)	OUI	TRAVAUX ENGAGES	S2 2028	1912	2193	2496	626	OUI	
Ajout de 1 transformateur 63/20 kV au poste de Baumes Les Dames (issu du transfert de Mailly 2/2) (S3REnR BFC)	OUI	TRAVAUX COMMANDES	S2 2029	2012	2308	2308		NON	
Ajout de 1 transformateur 63/20 kV au poste de Mailly (S3REnR BFC) 1/2	OUI	MISE EN SERVICE	S2 2025	1912	2149	3034	2781	OUI	

Travaux de création réalisé par ENEDIS

Ouvrage	Seuil de déclenchement des travaux	Etat d'avancement	Semestre prévisionnel de mise en service mis à jour	Coût prévisionnel indiqué dans le S3REnR (en k€)	Coût prévisionnel actualisé au 31/12 avec l'indice TP12a (en k€)	Coût estimé au 31/12 (en k€)	Montant déjà dépensé à la date d'établissement du bilan ou de l'état (en k€)	Projet engagé	Commentaires
Ajout de 1 transformateur 63/20 kV au poste de Mailly (S3REnR BFC) 2/2	NON	TRAVAUX TRANSFERES		2012				NON	Transféré vers Baume les Dames
Ajout d'une demi-rame HTA au poste de Chatillon-sur-Seine (reporté du S3REnR Bourgogne)	OUI	TRAVAUX COMMANDES	S1 2029	637	731	731		NON	
Ajout d'une demi-rame HTA au poste de Corbigny (reporté du S3REnR Bourgogne)	NON	TRAVAUX TRANSFERES		637				NON	

Travaux de création réalisé par ENEDIS

Ouvrage	Seuil de déclenchement des travaux	Etat d'avancement	Semestre prévisionnel de mise en service mis à jour	Coût prévisionnel indiqué dans le S3REnR (en k€)	Coût prévisionnel actualisé au 31/12 avec l'indice TP12a (en k€)	Coût estimé au 31/12 (en k€)	Montant déjà dépensé à la date d'établissement du bilan ou de l'état (en k€)	Projet engagé	Commentaires
Ajout d'une demi-rame HTA au poste de Marcigny	NON	EN SURVEILLANCE DE LA DYNAMIQUE		637	731	731		NON	
Ajout d'une demi-rame HTA au poste de Nevers (reporté du S3REnR Bourgogne)	OUI	TRAVAUX ENGAGES	S2 2026	637	731	2193	340	OUI	
Ajout d'une demi-rame HTA au poste de Tonnerre	NON	EN SURVEILLANCE DE LA DYNAMIQUE		415	476	476		NON	

Travaux de création réalisé par ENEDIS

Ouvrage	Seuil de déclenchement des travaux	Etat d'avancement	Semestre prévisionnel de mise en service mis à jour	Coût prévisionnel indiqué dans le S3REnR (en k€)	Coût prévisionnel actualisé au 31/12 avec l'indice TP12a (en k€)	Coût estimé au 31/12 (en k€)	Montant déjà dépensé à la date d'établissement du bilan ou de l'état (en k€)	Projet engagé	Commentaires
Ajout d'une demi-rame HTA au poste d'Epinac	NON	EN SURVEILLANCE DE LA DYNAMIQUE		637	731	731		NON	
Ajout d'une demi-rame HTA au poste des Pourprises	NON	EN SURVEILLANCE DE LA DYNAMIQUE		637	731	731		NON	

Travaux de création réalisé par ENEDIS

Ouvrage	Seuil de déclenchement des travaux	Etat d'avancement	Semestre prévisionnel de mise en service mis à jour	Coût prévisionnel indiqué dans le S3REnR (en k€)	Coût prévisionnel actualisé au 31/12 avec l'indice TP12a (en k€)	Coût estimé au 31/12 (en k€)	Montant déjà dépensé à la date d'établissement du bilan ou de l'état (en k€)	Projet engagé	Commentaires
Création d'un (troisième) transformateur 225/20 kV et 2 1/2 rames HTA au poste existant de la Vigne	OUI	TRAVAUX COMMANDES	S2 2027	3546	4067	3889	82	NON	
Création du poste "COTE D'OR CENTRE" à 225 000 Volts équipé de son premier transformateur de 80 MVA et 2 demi-rames HTA	OUI	DST SIGNEE	S1 2030	6289	7213	7213		NON	
Création du poste "COTE D'OR EST" à 225 000 Volts équipé de son deuxième transformateur de 80 MVA et 2 demi-rames HTA	NON	EN SURVEILLANCE DE LA DYNAMIQUE		3546	4067	4067		NON	

Travaux de création réalisé par ENEDIS

Ouvrage	Seuil de déclenchement des travaux	Etat d'avancement	Semestre prévisionnel de mise en service mis à jour	Coût prévisionnel indiqué dans le S3REnR (en k€)	Coût prévisionnel actualisé au 31/12 avec l'indice TP12a (en k€)	Coût estimé au 31/12 (en k€)	Montant déjà dépensé à la date d'établissement du bilan ou de l'état (en k€)	Projet engagé	Commentaires
Création du poste "COTE D'OR EST" à 225 000 Volts équipé de son premier transformateur de 80 MVA et 2 demi-rames HTA	OUI	DPP APPROUVEE	S1 2030	6289	7213	7213		NON	
Création du poste "COTE D'OR EST" à 225 000 Volts équipé de son troisième transformateur de 80 MVA et 2 demi-rames HTA	NON	EN SURVEILLANCE DE LA DYNAMIQUE		3546	4067	4067		NON	
Création du poste "LES PRELES BIS" à 225 000 Volts équipé d'un premier transformateur de 80 MVA et de 2 demi-rames HTA	OUI	DST SIGNEE	S1 2029	6289	7213	7213		NON	

Travaux de création réalisé par ENEDIS

Ouvrage	Seuil de déclenchement des travaux	Etat d'avancement	Semestre prévisionnel de mise en service mis à jour	Coût prévisionnel indiqué dans le S3REnR (en k€)	Coût prévisionnel actualisé au 31/12 avec l'indice TP12a (en k€)	Coût estimé au 31/12 (en k€)	Montant déjà dépensé à la date d'établissement du bilan ou de l'état (en k€)	Projet engagé	Commentaires
Création du poste "NIEVRE OUEST" HTB3/HTB1 équipé d'un premier transformateur de 36 MVA et d'une demi-rame HTA	OUI	DST SIGNEE	S1 2032	3280	3762	3762		NON	
Création du poste "NIEVRE SUD" à 225 000 Volts équipé d'un premier transformateur de 80 MVA et de 2 demi-rames HTA	NON	EN SURVEILLANCE DE LA DYNAMIQUE		6289	7213	7213		NON	
Création du poste "YONNE NORD" à 225 000 Volts (S3REnR BFC)	NON	EN SURVEILLANCE DE LA DYNAMIQUE		6289	7213	7213		NON	

Travaux de création réalisé par ENEDIS

Ouvrage	Seuil de déclenchement des travaux	Etat d'avancement	Semestre prévisionnel de mise en service mis à jour	Coût prévisionnel indiqué dans le S3REnR (en k€)	Coût prévisionnel actualisé au 31/12 avec l'indice TP12a (en k€)	Coût estimé au 31/12 (en k€)	Montant déjà dépensé à la date d'établissement du bilan ou de l'état (en k€)	Projet engagé	Commentaires
Création du poste 225 kV COTE D'OR NORD équipé d'un premier transformateur de 80 MVA	OUI	DST SIGNEE	S1 2031	6289	7213	7213		NON	
Création du poste source "DOUEE" à 225 000/20 000 Volts équipé d'un premier transformateur de 80 MVA et 2 demi-rames HTA / Yonne Est	OUI	AVIS RENDU PV FIN DE CONCERTATION	S1 2028	6289	7213	9621	145	NON	
Création d'un deuxième transformateur de 36 MVA au poste "NIEVRE OUEST" et d'une demi-rame HTA	NON	EN SURVEILLANCE DE LA DYNAMIQUE		1699	1949	1949		NON	

Travaux de création réalisé par ENEDIS

Ouvrage	Seuil de déclenchement des travaux	Etat d'avancement	Semestre prévisionnel de mise en service mis à jour	Coût prévisionnel indiqué dans le S3REnR (en k€)	Coût prévisionnel actualisé au 31/12 avec l'indice TP12a (en k€)	Coût estimé au 31/12 (en k€)	Montant déjà dépensé à la date d'établissement du bilan ou de l'état (en k€)	Projet engagé	Commentaires
Création d'un deuxième transformateur de 80 MVA au poste "COTE D'OR CENTRE" et 2 demi-rames HTA	NON	EN SURVEILLANCE DE LA DYNAMIQUE		3546	4067	4067		NON	
Création d'un deuxième transformateur de 80 MVA au poste "COTE D'OR NORD" et 2 demi-rames HTA	NON	EN SURVEILLANCE DE LA DYNAMIQUE		3546	4067	4067		NON	
Création d'un deuxième transformateur de 80 MVA au poste "NIEVRE SUD" et de 2 demi-rames HTA	NON	EN SURVEILLANCE DE LA DYNAMIQUE		3546	4067	4067		NON	

Travaux de création réalisé par ENEDIS

Ouvrage	Seuil de déclenchement des travaux	Etat d'avancement	Semestre prévisionnel de mise en service mis à jour	Coût prévisionnel indiqué dans le S3REnR (en k€)	Coût prévisionnel actualisé au 31/12 avec l'indice TP12a (en k€)	Coût estimé au 31/12 (en k€)	Montant déjà dépensé à la date d'établissement du bilan ou de l'état (en k€)	Projet engagé	Commentaires
Création d'un deuxième transformateur de 80 MVA et 2 demi-rames HTA au poste "DOUEE" / Yonne Est	OUI	AVIS RENDU PV FIN DE CONCERTATION	S1 2028	3546	4067	5424	82	NON	
Création d'un deuxième transformateur de 80 MVA et de 2 demi-rames HTA au poste "LES PRELES BIS"	NON	EN SURVEILLANCE DE LA DYNAMIQUE		3546	4067	4067		NON	
Création d'un troisième transformateur de 80 MVA au poste "COTE D'OR NORD" et 2 demi-rames HTA	NON	EN SURVEILLANCE DE LA DYNAMIQUE		3546	4067	4067		NON	

Travaux de création réalisé par ENEDIS

Ouvrage	Seuil de déclenchement des travaux	Etat d'avancement	Semestre prévisionnel de mise en service mis à jour	Coût prévisionnel indiqué dans le S3REnR (en k€)	Coût prévisionnel actualisé au 31/12 avec l'indice TP12a (en k€)	Coût estimé au 31/12 (en k€)	Montant déjà dépensé à la date d'établissement du bilan ou de l'état (en k€)	Projet engagé	Commentaires
Création d'un troisième transformateur de 80 MVA au poste "NIEVRE SUD" et de 2 demi-rames HTA	NON	EN SURVEILLANCE DE LA DYNAMIQUE		3546	4067	4067		NON	
Création d'un troisième transformateur de 80 MVA et 2 demi-rames HTA au poste "DOUEE" / Yonne Est	OUI	AVIS RENDU PV FIN DE CONCERTATION	S2 2028	3546	4067	5424	82	NON	
Raccordement d'un transformateur 63/20 kV au poste de Vingeanne (reporté du S3REnR Bourgogne)	OUI	TRAVAUX ENGAGES	S2 2026	1699	1949	2386	797	OUI	

Travaux de renforcement réalisé par ENEDIS

Travaux de renforcement réalisé par ENEDIS									
Ouvrage	Seuil de déclenchement des travaux	Etat d'avancement	Semestre prévisionnel de mise en service mis à jour	Coût prévisionnel indiqué dans le S3REnR (en k€)	Coût prévisionnel actualisé au 31/12 avec l'indice TP12a (en k€)	Coût estimé au 31/12 (en k€)	Montant déjà dépensé à la date d'établissement du bilan ou de l'état (en k€)	Projet engagé	Commentaires
Remplacement d'un transformateur 63/20 kV au poste d'Abbenans	OUI	TRAVAUX ENGAGES	S2 2025	731	838	2265	2183	OUI	
Remplacement d'un transformateur 63/20 kV au poste de Champagnole	OUI	TRAVAUX ENGAGES	S1 2026	731	838	1630	1698	OUI	
Remplacement d'un transformateur 63/20 kV au poste de Montbard (reporté du S3REnR Bourgogne)	OUI	MISE EN SERVICE	S2 2024	1645	1829	2995	2995	OUI	

Travaux de renforcement réalisé par ENEDIS

Ouvrage	Seuil de déclenchement des travaux	Etat d'avancement	Semestre prévisionnel de mise en service mis à jour	Coût prévisionnel indiqué dans le S3REnR (en k€)	Coût prévisionnel actualisé au 31/12 avec l'indice TP12a (en k€)	Coût estimé au 31/12 (en k€)	Montant déjà dépensé à la date d'établissement du bilan ou de l'état (en k€)	Projet engagé	Commentaires
Remplacement d'un transformateur 63/20 kV au poste de Paray-le-Monial	OUI	TRAVAUX COMMANDES	S1 2029	731	838	838		NON	
Remplacement d'un transformateur 63/20 kV au poste de Perroy	NON	EN SURVEILLANCE DE LA DYNAMIQUE		731	838	838		NON	
Remplacement d'un transformateur 63/20 kV au poste de Saulieu (reporté du S3REnR Bourgogne)	OUI	TRAVAUX ENGAGES	S1 2026	731	838	888	202	OUI	

Travaux de renforcement réalisé par ENEDIS

Ouvrage	Seuil de déclenchement des travaux	Etat d'avancement	Semestre prévisionnel de mise en service mis à jour	Coût prévisionnel indiqué dans le S3REnR (en k€)	Coût prévisionnel actualisé au 31/12 avec l'indice TP12a (en k€)	Coût estimé au 31/12 (en k€)	Montant déjà dépensé à la date d'établissement du bilan ou de l'état (en k€)	Projet engagé	Commentaires
Remplacement d'un transformateur 63/20 kV au poste de Triey	NON	EN SURVEILLANCE DE LA DYNAMIQUE		731	838	838		NON	
Remplacement d'un transformateur 63/20 kV au poste des Rublots	NON	TRAVAUX TRANSFERES		731				NON	
Remplacement de deux transformateur 63/20 kV au poste de Gray 1/2 (conditionné à renforcements 63 kV zone VINGE)	OUI	TRAVAUX COMMANDES	S2 2027	1462	1677	1677		NON	

Travaux de renforcement réalisé par ENEDIS

Ouvrage	Seuil de déclenchement des travaux	Etat d'avancement	Semestre prévisionnel de mise en service mis à jour	Coût prévisionnel indiqué dans le S3REnR (en k€)	Coût prévisionnel actualisé au 31/12 avec l'indice TP12a (en k€)	Coût estimé au 31/12 (en k€)	Montant déjà dépensé à la date d'établissement du bilan ou de l'état (en k€)	Projet engagé	Commentaires
Remplacement de deux transformateur 63/20 kV au poste de Gray 2/2 (conditionné à renforcements 63 kV zone VINGE)	OUI	TRAVAUX COMMANDES	S2 2027	1462	1677	1677		NON	
Remplacement d'un transformateur 63/20 kV au poste de Baumont	OUI	TRAVAUX COMMANDES	S1 2026	731	838	1225	0	OUI	
Remplacement d'un transformateur 63/20 kV au poste de Crugey	OUI	TRAVAUX ENGAGES	S1 2026	731	838	599	610	OUI	
Remplacement d'un transformateur 63/20 kV au poste de La Charité sur Loire	OUI	TRAVAUX COMMANDES	S1 2026	731	838	1196	70	OUI	

Travaux de renforcement réalisé par ENEDIS

Ouvrage	Seuil de déclenchement des travaux	Etat d'avancement	Semestre prévisionnel de mise en service mis à jour	Coût prévisionnel indiqué dans le S3REnR (en k€)	Coût prévisionnel actualisé au 31/12 avec l'indice TP12a (en k€)	Coût estimé au 31/12 (en k€)	Montant déjà dépensé à la date d'établissement du bilan ou de l'état (en k€)	Projet engagé	Commentaires
Remplacement d'un transformateur 63/20 kV au poste de Marcigny (1/2)	NON	TRAVAUX TRANSFERES		731				NON	
Remplacement d'un transformateur 63/20 kV au poste de Marcigny (2/2)	NON	EN SURVEILLANCE DE LA DYNAMIQUE		731	838	838		NON	
Remplacement d'un transformateur 63/20 kV au poste de Tonnerre (1/2) (reporté du S3REnR Bourgogne)	OUI	TRAVAUX ENGAGES	S1 2026	731	838	1631	1560	OUI	
Remplacement d'un transformateur 63/20 kV au poste de Tonnerre (2/2) (reporté du S3REnR Bourgogne)	OUI	TRAVAUX ENGAGES	S1 2026	731	838	1631	1560	OUI	

Travaux de renforcement réalisé par ENEDIS

Ouvrage	Seuil de déclenchement des travaux	Etat d'avancement	Semestre prévisionnel de mise en service mis à jour	Coût prévisionnel indiqué dans le S3REnR (en k€)	Coût prévisionnel actualisé au 31/12 avec l'indice TP12a (en k€)	Coût estimé au 31/12 (en k€)	Montant déjà dépensé à la date d'établissement du bilan ou de l'état (en k€)	Projet engagé	Commentaires
Remplacement d'un transformateur 63/20 kV au poste de Venarey (1/2) (reporté du S3REnR Bourgogne)	OUI	TRAVAUX COMMANDES	S1 2027	831	953	1656	82	NON	
Remplacement d'un transformateur 63/20 kV au poste de Venarey (2/2) (reporté du S3REnR Bourgogne)	OUI	TRAVAUX COMMANDES	S1 2027	731	838	1590	82	NON	
Remplacement d'un transformateur 63/20 kV au poste d'Epinac (1/2)	NON	TRAVAUX TRANSFERES		731				NON	
Remplacement d'un transformateur 63/20 kV au poste d'Epinac (2/2)	NON	TRAVAUX TRANSFERES		731				NON	

Travaux de renforcement réalisé par ENEDIS

Ouvrage	Seuil de déclenchement des travaux	Etat d'avancement	Semestre prévisionnel de mise en service mis à jour	Coût prévisionnel indiqué dans le S3REnR (en k€)	Coût prévisionnel actualisé au 31/12 avec l'indice TP12a (en k€)	Coût estimé au 31/12 (en k€)	Montant déjà dépensé à la date d'établissement du bilan ou de l'état (en k€)	Projet engagé	Commentaires
Remplacement d'un transformateur 63/20 kV au poste des Rublots	OUI	TRAVAUX COMMANDES	S2 2029	731	838	838		NON	
Remplacement d'un transformateur 63/20 kV au poste des Gueugnon	OUI	TRAVAUX COMMANDES	S2 2028	731	838	642	57	NON	
Remplacement d'un transformateur 63/20 kV au poste des Pourprises (1/2)	NON	TRAVAUX TRANSFERES		731				NON	
Remplacement d'un transformateur 63/20 kV au poste des Pourprises (2/2)	NON	TRAVAUX TRANSFERES		731				NON	

Travaux de création réalisés par RTE

Travaux de création réalisés par RTE									
Ouvrage	Seuil de déclenchement des travaux	Etat d'avancement	Semestre prévisionnel de mise en service mis à jour	Coût prévisionnel indiqué dans le S3REnR (en k€)	Coût prévisionnel actualisé au 31/12 avec l'indice TP12a (en k€)	Coût estimé au 31/12 (en k€)	Montant déjà dépensé à la date d'établissement du bilan ou de l'état (en k€)	Projet engagé	Commentaires
Ajout d'un transformateur 63/20 kV au poste de Baumes Les Dames (issu du transfert de Mailly 2/2) (S3REnR BFC)	OUI	TRAVAUX COMMANDES	2029	491	501	120	10	OUI	
Ajout d'un transformateur 63/20 kV au poste de Couchey	OUI	TRAVAUX COMMANDES	2029	1120	1142	340	-	OUI	

Travaux de création réalisés par RTE

Ouvrage	Seuil de déclenchement des travaux	Etat d'avancement	Semestre prévisionnel de mise en service mis à jour	Coût prévisionnel indiqué dans le S3REnR (en k€)	Coût prévisionnel actualisé au 31/12 avec l'indice TP12a (en k€)	Coût estimé au 31/12 (en k€)	Montant déjà dépensé à la date d'établissement du bilan ou de l'état (en k€)	Projet engagé	Commentaires
Ajout d'un transformateur 63/20 kV au poste de Montbard	OUI	TRAVAUX COMMANDES	2028	152	175	175	-	OUI	
Ajout d'un transformateur 63/20 kV au poste d'Abbenans	OUI	TRAVAUX COMMANDES	2029	215	247	560	-	OUI	
Ajout d'un transformateur 63/20 kV au poste d'Arnay-le-Duc	OUI	TRAVAUX COMMANDES	2029	1000	1150	1650	-	OUI	

Travaux de création réalisé par RTE

Ouvrage	Seuil de déclenchement des travaux	Etat d'avancement	Semestre prévisionnel de mise en service mis à jour	Coût prévisionnel indiqué dans le S3REnR (en k€)	Coût prévisionnel actualisé au 31/12 avec l'indice TP12a (en k€)	Coût estimé au 31/12 (en k€)	Montant déjà dépensé à la date d'établissement du bilan ou de l'état (en k€)	Projet engagé	Commentaires
Création des postes 400/225 et 225/20 kV d'YONNE EST	OUI	TRAVAUX COMMANDES	2028	30851	35478	44428	3611	OUI	
Création du poste ""LES PRELES BIS"" à 225 000 Volts équipé de 2 transformateurs de 80 MVA	OUI	DPP APPROUVEE	2029	3147	3619	4040	18	NON	
Création du poste 225 kV de CHATILLON OUEST	OUI	TRAVAUX COMMANDES	2029	15281	17573	17496	3874	OUI	

Travaux de création réalisé par RTE

Ouvrage	Seuil de déclenchement des travaux	Etat d'avancement	Semestre prévisionnel de mise en service mis à jour	Coût prévisionnel indiqué dans le S3REnR (en k€)	Coût prévisionnel actualisé au 31/12 avec l'indice TP12a (en k€)	Coût estimé au 31/12 (en k€)	Montant déjà dépensé à la date d'établissement du bilan ou de l'état (en k€)	Projet engagé	Commentaires
Création du poste 225/20 kV de COTE D'OR CENTRE	OUI	DPP APPROUVEE	2030	16700	19205	14220	110	NON	
Création du poste 225/20 kV de COTE D'OR EST	NON	EN SURVEILLANCE DE LA DYNAMIQUE	2030	38550	44332	64371	831	NON	
Création du poste 225/20 kV de NIEVRE SUD	NON	DPP APPROUVEE	2030	63782	73349	70743	312	NON	

Travaux de création réalisés par RTE

Ouvrage	Seuil de déclenchement des travaux	Etat d'avancement	Semestre prévisionnel de mise en service mis à jour	Coût prévisionnel indiqué dans le S3REnR (en k€)	Coût prévisionnel actualisé au 31/12 avec l'indice TP12a (en k€)	Coût estimé au 31/12 (en k€)	Montant déjà dépensé à la date d'établissement du bilan ou de l'état (en k€)	Projet engagé	Commentaires
Création du poste 63 kV de GUEUGNON OUEST	NON	DPP APPROUVEE	2030	6556	7539	6644	118	NON	
Création du poste de Nièvre Ouest	NON	DST SIGNEE	2031	23649	27196	28294	90	NON	
Création d'un échelon 400/225 kV au poste de Châtillon Ouest et création du poste 225 kV ""COTE D'OR NORD"" avec 3 transformateurs 225/20 kV	NON	FONCIER SECURISE	2031	18700	21504	25874	4	NON	

Travaux de création réalisés par RTE

Ouvrage	Seuil de déclenchement des travaux	Etat d'avancement	Semestre prévisionnel de mise en service mis à jour	Coût prévisionnel indiqué dans le S3REnR (en k€)	Coût prévisionnel actualisé au 31/12 avec l'indice TP12a (en k€)	Coût estimé au 31/12 (en k€)	Montant déjà dépensé à la date d'établissement du bilan ou de l'état (en k€)	Projet engagé	Commentaires
Raccordement d'un transformateur 63/20 kV au poste de SAUILLY	OUI	TRAVAUX COMMANDES	2028	69	79	81	16	OUI	
Raccordement de 2 transformateurs 63/20 kV au poste de MAILLY	OUI	MISE EN SERVICE	2025	491	501	1761	1705	OUI	
Raccordement d'un (troisième) transformateur 225/20 kV au poste (existant) de La Vigne et mise à disposition de capacité HTB au poste de La Vigne	OUI	TRAVAUX COMMANDES	2027	100	115	80	15	OUI	

Travaux de création réalisés par RTE

Ouvrage	Seuil de déclenchement des travaux	Etat d'avancement	Semestre prévisionnel de mise en service mis à jour	Coût prévisionnel indiqué dans le S3REnR (en k€)	Coût prévisionnel actualisé au 31/12 avec l'indice TP12a (en k€)	Coût estimé au 31/12 (en k€)	Montant déjà dépensé à la date d'établissement du bilan ou de l'état (en k€)	Projet engagé	Commentaires
Raccordement d'un transformateur 225/20 kV au poste de Vielmoulin (1/2)	OUI	TRAVAUX COMMANDES	2027	410	471	1113	203	OUI	
Raccordement d'un transformateur 225/20 kV au poste des Varoilles	OUI	TRAVAUX COMMANDES	2027	1450	1667	1812	112	OUI	
Raccordement d'un transformateur 63/20 kV au poste de Champvert	OUI	TRAVAUX COMMANDES	2028	115	132	321	16	OUI	

Travaux de création réalisé par RTE

Ouvrage	Seuil de déclenchement des travaux	Etat d'avancement	Semestre prévisionnel de mise en service mis à jour	Coût prévisionnel indiqué dans le S3REnR (en k€)	Coût prévisionnel actualisé au 31/12 avec l'indice TP12a (en k€)	Coût estimé au 31/12 (en k€)	Montant déjà dépensé à la date d'établissement du bilan ou de l'état (en k€)	Projet engagé	Commentaires
Raccordement d'un transformateur 63/20 kV au poste de Cosne	OUI	TRAVAUX COMMANDES	2028	800	920	1038	57	OUI	
Raccordement d'un transformateur 63/20 kV au poste de Gueugnon	OUI	TRAVAUX COMMANDES	2028	540	621	611	71	OUI	
Raccordement d'un transformateur 63/20 kV au poste de Parize	OUI	TRAVAUX COMMANDES	2027	1155	1328	2352	40	OUI	

Travaux de création réalisé par RTE

Ouvrage	Seuil de déclenchement des travaux	Etat d'avancement	Semestre prévisionnel de mise en service mis à jour	Coût prévisionnel indiqué dans le S3REnR (en k€)	Coût prévisionnel actualisé au 31/12 avec l'indice TP12a (en k€)	Coût estimé au 31/12 (en k€)	Montant déjà dépensé à la date d'établissement du bilan ou de l'état (en k€)	Projet engagé	Commentaires
Raccordement d'un transformateur 63/20 kV au poste de Saulieu	OUI	TRAVAUX COMMANDES	2028	1085	1248	151	6	OUI	
Ajout d'un transformateur 63/20 kV au poste de Champagnole	NON	EN SURVEILLANCE DE LA DYNAMIQUE	2032	390	840	840	0	NON	
Raccordement d'un transformateur 63/20 kV au poste de Marcilly	NON	EN SURVEILLANCE DE LA DYNAMIQUE	2032	100	115	115	0	NON	

Travaux de création réalisés par RTE

Ouvrage	Seuil de déclenchement des travaux	Etat d'avancement	Semestre prévisionnel de mise en service mis à jour	Coût prévisionnel indiqué dans le S3REnR (en k€)	Coût prévisionnel actualisé au 31/12 avec l'indice TP12a (en k€)	Coût estimé au 31/12 (en k€)	Montant déjà dépensé à la date d'établissement du bilan ou de l'état (en k€)	Projet engagé	Commentaires
Création du poste "YONNE NORD" à 225 000 Volts équipé d'un transformateur de 80 MVA	NON	EN SURVEILLANCE DE LA DYNAMIQUE	2031	5203	5983	5983	0	NON	
Raccordement d'un transformateur 63/20 kV au poste de Clamecy	NON	EN SURVEILLANCE DE LA DYNAMIQUE	2029	550	633	633	0	NON	

Travaux de création réalisés par RTE

Ouvrage	Seuil de déclenchement des travaux	Etat d'avancement	Semestre prévisionnel de mise en service mis à jour	Coût prévisionnel indiqué dans le S3REnR (en k€)	Coût prévisionnel actualisé au 31/12 avec l'indice TP12a (en k€)	Coût estimé au 31/12 (en k€)	Montant déjà dépensé à la date d'établissement du bilan ou de l'état (en k€)	Projet engagé	Commentaires
Raccordement d'un transformateur 63/20kV au poste de Molinons	NON	EN SURVEILLANCE DE LA DYNAMIQUE	2031	104	120		0	NON	
Raccordement d'un 3ème transformateur ENEDIS 63/20 kV au poste de VINGEANNE	OUI	TRAVAUX ENGAGES	2026	89	102	208	11	OUI	

Travaux de renforcement réalisé par RTE

Travaux de renforcement réalisé par RTE									
Ouvrage	Seuil de déclenchement des travaux	Etat d'avancement	Semestre prévisionnel de mise en service mis à jour	Coût prévisionnel indiqué dans le S3REnR (en k€)	Coût prévisionnel actualisé au 31/12 avec l'indice TP12a (en k€)	Coût estimé au 31/12 (en k€)	Montant déjà dépensé à la date d'établissement du bilan ou de l'état (en k€)	Projet engagé	Commentaires
Augmentation de la capacité de transit du raccordement en piquage du poste 63 kV de VINGEANNE	OUI	TRAVAUX ENGAGES	2026	463	532	834	191	OUI	
Augmentation des capacités de transit du réseau à 63 kV dans le secteur de CHAMPS-REGNAUD - MARCILLY	NON	DST SIGNEE		4780	5497	5	5	NON	
Augmentation des capacités de transit du réseau à 63 kV dans le secteur de GRAY - GY - GENEUILLE	NON	AVIS RENDU PV FIN DE CONCERTATION	2029	33920	39008	45885	1090	NON	

Travaux de renforcement réalisé par RTE

Ouvrage	Seuil de déclenchement des travaux	Etat d'avancement	Semestre prévisionnel de mise en service mis à jour	Coût prévisionnel indiqué dans le S3REnR (en k€)	Coût prévisionnel actualisé au 31/12 avec l'indice TP12a (en k€)	Coût estimé au 31/12 (en k€)	Montant déjà dépensé à la date d'établissement du bilan ou de l'état (en k€)	Projet engagé	Commentaires
Evolution des infrastructures de télécommunication poste d'YONNE EST	OUI	TRAVAUX ENGAGES	2028	5489	6312	5279	5278	OUI	
Evolution des infrastructures de télécommunication suite à la création du poste ""NIEVRE OUEST""	NON	DST SIGNEE	2031	2650	3047	3041	17	NON	
Installation d'un dispositif d'écèlement de la production au poste 225 kV de CHATILLON OUEST	OUI	TRAVAUX COMMANDES	2029	139			-	OUI	
Installation d'un dispositif d'écèlement de la production au poste 63 kV de GUEUGNON OUEST	NON	DPP APPROUVEE		144			-	NON	

Travaux de renforcement réalisé par RTE

Ouvrage	Seuil de déclenchement des travaux	Etat d'avancement	Semestre prévisionnel de mise en service mis à jour	Coût prévisionnel indiqué dans le S3REnR (en k€)	Coût prévisionnel actualisé au 31/12 avec l'indice TP12a (en k€)	Coût estimé au 31/12 (en k€)	Montant déjà dépensé à la date d'établissement du bilan ou de l'état (en k€)	Projet engagé	Commentaires
Remplacement d'un transformateur 63/20 kV au poste de Crugey (venant d'Epinaç)	OUI	DST SIGNEE	2026	0	1	250	-	NON	
Remplacement d'un transformateur 63/20 kV au poste de Champagnole	OUI	TRAVAUX ENGAGES	2026	0	0	363	203	OUI	
Restructuration de réseau lié à la construction du poste de Nièvre Ouest	NON	DST SIGNEE		0	0	23032	77	NON	
Restructuration du réseau 225 kV entre La Vigne et Tonnerre	NON	DST SIGNEE	2032	29192	33570	30775	269	NON	

Travaux de renforcement réalisé par RTE

Ouvrage	Seuil de déclenchement des travaux	Etat d'avancement	Semestre prévisionnel de mise en service mis à jour	Coût prévisionnel indiqué dans le S3REnR (en k€)	Coût prévisionnel actualisé au 31/12 avec l'indice TP12a (en k€)	Coût estimé au 31/12 (en k€)	Montant déjà dépensé à la date d'établissement du bilan ou de l'état (en k€)	Projet engagé	Commentaires
Mise en place d'une inductance de répartition des flux sur l'axe Serein - Vielmoulin 225 kV		DST SIGNEE		3500	4025	6160	0	NON	
Mise en place de 3 dispositifs d'écrêtement de production - zone Yonne Nord		EN SURVEILLANCE DE LA DYNAMIQUE		1485	1708		0	NON	
Mise en place de 3 dispositifs d'écrêtement de production - zone Montbard		EN SURVEILLANCE DE LA DYNAMIQUE		2915	3352		0	NON	
Mise en place d'une inductance de répartition des flux sur l'axe Serein - Vigne 225 kV		DST SIGNEE		3400	3910	5465	0	NON	
Augmentation de la capacité de transit de la liaison Champigny - Saint Martin à 63 000 Volts	NON	EN SURVEILLANCE DE LA DYNAMIQUE	2032	765	880	880	0	NON	

Travaux de renforcement réalisé par RTE

Ouvrage	Seuil de déclenchement des travaux	Etat d'avancement	Semestre prévisionnel de mise en service mis à jour	Coût prévisionnel indiqué dans le S3REnR (en k€)	Coût prévisionnel actualisé au 31/12 avec l'indice TP12a (en k€)	Coût estimé au 31/12 (en k€)	Montant déjà dépensé à la date d'établissement du bilan ou de l'état (en k€)	Projet engagé	Commentaires
Installation d'un dispositif de maîtrise de la tension (self) au poste des Preles		TRAVAUX ABANDONNES		1395	1604	1604	0	NON	
Installation d'un dispositif de maîtrise de la tension (self) au poste de Châtillon Ouest		TRAVAUX ABANDONNES		2260	2599	2599	0	NON	
Mise en place d'une inductance de répartition des flux sur l'axe Darcey - Vielmoulin 225 kV		DST SIGNEE		3500	4025	4025	0	NON	
Remplacement d'un transformateur 225/63 kV au poste de Darcey	NON	EN SURVEILLANCE DE LA DYNAMIQUE	2028	2900	3335	3335	0	NON	
Mise en place de 2 dispositifs d'écrêtement de production - zone Nièvre	NON	EN SURVEILLANCE DE LA DYNAMIQUE		1315	1512	228	89	NON	

Travaux de renforcement réalisé par RTE

Ouvrage	Seuil de déclenchement des travaux	Etat d'avancement	Semestre prévisionnel de mise en service mis à jour	Coût prévisionnel indiqué dans le S3REnR (en k€)	Coût prévisionnel actualisé au 31/12 avec l'indice TP12a (en k€)	Coût estimé au 31/12 (en k€)	Montant déjà dépensé à la date d'établissement du bilan ou de l'état (en k€)	Projet engagé	Commentaires
Mise en place d'un dispositif d'écrêtement de production dans le secteur de Cosne (reporté du S3REnR Bourgogne)	NON	EN SURVEILLANCE DE LA DYNAMIQUE		50	58		0	NON	
Mise en place de 3 dispositifs d'écrêtement de production - zone Champvert	NON	EN SURVEILLANCE DE LA DYNAMIQUE		1485	1708		0	NON	
Mise en place de 3 dispositifs d'écrêtement de production - zone Gueugnon	NON	EN SURVEILLANCE DE LA DYNAMIQUE		1485	1708		0	NON	
Installation d'un dispositif de maîtrise de la tension (self) au poste de Paray-le-Monial		TRAVAUX ABANDONNES		2150	1708	1708	0	NON	
Mise en place de 3 dispositifs d'écrêtement de production - zone Dijon	NON	EN SURVEILLANCE DE LA DYNAMIQUE		2590	2979		0	NON	

Travaux de renforcement réalisé par RTE

Ouvrage	Seuil de déclenchement des travaux	Etat d'avancement	Semestre prévisionnel de mise en service mis à jour	Coût prévisionnel indiqué dans le S3REnR (en k€)	Coût prévisionnel actualisé au 31/12 avec l'indice TP12a (en k€)	Coût estimé au 31/12 (en k€)	Montant déjà dépensé à la date d'établissement du bilan ou de l'état (en k€)	Projet engagé	Commentaires
Mise en place d'un dispositif d'écrêtement de production - zone Dole - Mâcon	NON	EN SURVEILLANCE DE LA DYNAMIQUE		820	943		0	NON	
Mise en place de 3 dispositifs d'écrêtement de production - zone Besançon - Belfort	NON	EN SURVEILLANCE DE LA DYNAMIQUE		1810	2082		0	NON	
Reconstruction du réseau à 63 000 Volts dans le secteur de Voujeaucourt et Isle-sur-le-Doubs	NON	EN SURVEILLANCE DE LA DYNAMIQUE	2032	20545	23627	23627	0	NON	
Reconstruction du poste de Champs-Régnaud et mise en place d'une inductance de répartition des flux (self) sur l'axe Champs-Régnaud Magny Champvans		AVIS RENDU PV FIN DE CONCERTATION		9300	10695	12246	215	NON	

Travaux de renforcement réalisé par RTE

Ouvrage	Seuil de déclenchement des travaux	Etat d'avancement	Semestre prévisionnel de mise en service mis à jour	Coût prévisionnel indiqué dans le S3REnR (en k€)	Coût prévisionnel actualisé au 31/12 avec l'indice TP12a (en k€)	Coût estimé au 31/12 (en k€)	Montant déjà dépensé à la date d'établissement du bilan ou de l'état (en k€)	Projet engagé	Commentaires
Mise en place de dispositifs d'écrêtement de production - zone Vingeanne	NON	EN SURVEILLANCE DE LA DYNAMIQUE		2420	2783	1155	1155	NON	

Capacités réservées par poste

Tableau des capacités réservées au 31 mars 2026			
Poste	Capacité réservée sur le poste (MW)	Capacité réservée affectée (MW)	Capacité réservée résiduelle (MW)
ABBENANS	52,2	48,9	3,3
ANNAY	6,5	6,5	0,0
ARBOIS	16,5	16,0	0,5
ARGIESANS	2,9	2,9	0,0
ARNAY LE DUC	18,6	9,9	8,7
ARROUX	14,1	14,1	0,0
ARSOT	5,3	5,3	0,0
AUTUN	12,1	12,1	0,0
AUXERRE	19,0	19,0	0,0
AUXONNE	9,7	9,7	0,0
AVALLON	47,5	46,1	1,4
BAUME-LES-DAMES	42,5	18,4	24,1
BEAUNE	21,2	21,2	0,0
BEON	4,8	4,8	0,0
BETHONCOURT	0,8	0,7	0,1
BLANZY	10,8	10,8	0,0
BREAU	37,5	37,5	0,0
CHAILLOTS (LES)	26,6	26,6	0,0
CHALON	15,2	15,2	0,0
CHALON-NORD	2,7	2,7	0,0
CHAMPAGNOLE	25,0	19,5	5,5
CHAMPDIVERS	11,3	11,3	0,0
CHAMP-FOURNIER	26,2	26,2	0,0
CHAMPS-REGNAUD	7,3	6,9	0,4
CHAMPVANS	9,2	9,2	0,0
CHAMPVERT	63,5	63,5	0,0
CHANCIA	6,1	6,0	0,1
CHAPELLE-SOUS-ROUGEMONT (LA)	6,7	6,7	0,0
CHARIEZ	5,6	3,8	1,8
CHARITE-SUR-LOIRE (LA)	62,3	62,2	0,1

Tableau des capacités réservées au 31 mars 2026

Poste	Capacité réservée sur le poste (MW)	Capacité réservée affectée (MW)	Capacité réservée résiduelle (MW)
CHARNY	21,3	21,3	0,0
CHAROLLES	13,6	13,6	0,0
CHATEAU-CHINON	10,9	10,9	0,0
CHATENOY LE ROYAL	5,6	5,6	0,0
CHATILLON-SUR-SEINE	42,2	42,2	0,0
CHAUFFAILLES	10,2	10,2	0,0
CHEVIGNY ST SAUVEUR	8,3	8,3	0,0
CLAMECY	23,1	23,0	0,1
CLAYETTE (LA)	15,6	15,6	0,0
CLUNY	16,4	16,4	0,0
CONFLANS	8,5	8,5	0,0
CORBIGNY	28,5	28,5	0,0
COSNE	43,2	43,2	0,0
COTE D'OR CENTRE	97,0	95,3	1,7
COTE D'OR EST	170,0	112,1	57,9
COTE D'OR NORD	79,2	79,2	0,0
COUBERTIN	1,2	1,2	0,0
COUCHEY	41,5	10,3	31,2
CREUSOT (LE)	6,3	6,3	0,0
CROIX LEONARD	17,6	17,6	0,0
CRUGEY	22,6	22,6	0,0
CUISEAUX	27,8	27,7	0,1
DANCE (LA)	30,0	11,0	18,9
DARCEY	99,0	99,0	0,0
DEFOIS	425,0	376,3	48,7
DELLE	7,3	7,3	0,0
DIGOIN	22,2	22,2	0,0
DOUDOYE	16,5	12,9	3,6
DOUEE	246,0	246,0	0,0
EPINAC	13,0	12,1	0,9
ESSERT	1,9	1,2	0,7
ETUPES	4,3	4,3	0,0
FINS (LES)	4,7	4,7	0,0

Tableau des capacités réservées au 31 mars 2026

Poste	Capacité réservée sur le poste (MW)	Capacité réservée affectée (MW)	Capacité réservée résiduelle (MW)
FLACE	16,9	16,9	0,0
FOUGEROLLES	8,1	8,1	0,0
FRANGEY	0,0	0,0	0,0
FRASNE / BAUMONT	30,6	30,6	0,0
GARCHIZY	25,7	25,7	0,0
GENEUILLE	11,8	11,8	0,0
GENLIS	3,3	3,3	0,0
GERMIGNY	57,1	57,1	0,0
GIROMAGNY	1,7	1,7	0,0
GRAND-CHENE	9,5	9,5	0,0
GRANGES-STE-MARIE	5,0	5,0	0,0
GRAY	91,3	91,3	0,0
GUEUGNON	65,5	65,4	0,0
GUEUGNON8 (ENEDIS)	41,4	23,0	18,4
GUEUGNON OUEST	0,0	0,0	0,0
GY	30,2	30,2	0,0
GYSSERIE	12,2	12,2	0,0
HENRI-PAUL	18,1	15,9	2,1
HERICOURT	2,3	2,3	0,0
ISLE-SUR-LE-DOUBS (L)	5,6	5,6	0,0
JOUX-LA-VILLE (semi privé)	0,0	0,0	0,0
JOUY	4,0	4,0	0,0
JUSSEY	6,6	5,7	0,9
KIR	4,4	4,4	0,0
KODAK	4,7	4,7	0,0
LA VIGNE	96,3	92,8	3,5
LARREY	320,0	320,0	0,0
LAVOIR	1,1	1,1	0,0
LES MELINCOLS	17,4	17,4	0,0
LES VAROILLES	48,4	27,0	21,4
LONS-LE-SAUNIER	18,1	18,1	0,0
LOUHANS	31,4	31,4	0,0

Tableau des capacités réservées au 31 mars 2026

Poste	Capacité réservée sur le poste (MW)	Capacité réservée affectée (MW)	Capacité réservée résiduelle (MW)
LUCY	26,8	26,8	0,0
LURE	9,7	9,7	0,0
LUXEUIL	2,2	2,2	0,0
MACON-SUD	11,0	11,0	0,0
MAICHE	4,4	4,4	0,0
MAILLY	72,7	72,7	0,0
MALVILLERS	0,0	0,0	0,0
MARCIGNY	26,0	20,7	5,3
MARCILLY	29,0	11,8	17,2
MIGENNES	21,5	21,5	0,0
MOLINONS	41,9	10,6	31,3
MOLLEPIERRE	7,7	7,7	0,0
MONTAGNY LES BEAUNE	4,5	4,5	0,0
MONTBARD	53,9	53,9	0,0
MONTBOUCONS	3,0	1,7	1,3
MOREZ	4,9	4,9	0,0
MOUTHIER	4,0	4,0	0,0
NEVERS	109,6	109,6	0,0
NIEVRE OUEST	205,5	205,5	0,0
NIEVRE SUD	40,6	5,1	35,5
NUITS-ST-GEORGES	6,0	6,0	0,0
ORNANS	4,8	4,8	0,0
PALENTE	9,9	9,9	0,0
PARAY-LE-MONIAL	14,0	11,0	3,0
PARIZE	41,9	41,9	0,0
PAROY	34,3	34,3	0,0
PERROY	34,8	34,8	0,0
PETIT-BERNARD	1,0	1,0	0,0
POISEUL	12,5	12,5	0,0
PONTARLIER	5,4	5,4	0,0
PONT-DE-ROIDE	3,8	3,8	0,0
PORTE-SACHET	0,0	0,0	0,0
POUILLY-SUR-SAONE	13,7	13,7	0,0

Tableau des capacités réservées au 31 mars 2026

Poste	Capacité réservée sur le poste (MW)	Capacité réservée affectée (MW)	Capacité réservée résiduelle (MW)
POURPRISES(LES)	33,0	33,0	0,0
PRELES BIS (LES)	80,0	57,5	22,5
PRES-DE-VAUX	15,3	15,3	0,0
PUSY	5,3	4,0	1,3
RENAUCOURT	4,4	4,4	0,0
RIGOTTE (LA)	0,0	0,0	0,0
ROMELET	5,5	4,0	1,5
ROMENAY	35,1	35,1	0,0
RONCHAMP	26,2	26,2	0,0
ROUSSON	34,0	34,0	0,0
RUBLOTS(LES)	50,2	41,1	9,1
SAISSE (LA)	11,0	10,9	0,1
SALLE (LA)	3,1	3,1	0,0
SAUILLY	32,2	16,0	16,2
SAULIEU	69,9	69,8	0,1
SELONCOURT	1,0	1,0	0,0
SENS	5,5	5,2	0,3
SEREIN	205,9	205,9	0,0
SORNAT	53,5	28,6	24,9
ST-APOLLINAIRE	2,0	1,6	0,4
ST-CLAUDE	2,3	2,3	0,0
ST-ELOI	0,0	0,0	0,0
ST-FERJEUX	5,2	5,2	0,0
ST-HONORE	32,1	32,1	0,0
ST-PIERRE-LE-MOUTIER	41,5	41,5	0,0
ST-VIT	29,0	28,9	0,1
TONNERRE	241,6	229,7	11,9
TRIEY	23,5	6,6	16,9
VALDAHON	10,5	10,5	0,0
VALENTIGNEY	4,3	3,8	0,5
VENAREY	63,5	50,2	13,3
VESOUL	35,5	35,5	0,0
VIELMOULIN	100,2	64,5	35,7
VIGNOL	28,0	28,0	0,0

Tableau des capacités réservées au 31 mars 2026

Poste	Capacité réservée sur le poste (MW)	Capacité réservée affectée (MW)	Capacité réservée résiduelle (MW)
VINGEANNE	76,3	64,3	12,0
VITREY-SUR-MANCE	12,3	12,3	0,0
VOUJEAUCOURT	1,3	1,3	0,0
YONNE NORD	0,0	0,0	0,0