



Le réseau  
de transport  
d'électricité

AVRIL 2026

# INFO TRAVAUX

## Le projet de la vallée du Louron

**Le projet de modernisation du réseau électrique dans la vallée du Louron avance comme prévu et se terminera en 2031.**

Pour reconstruire et mettre en commun les deux lignes aériennes à 63 000 volts sur des pylônes partagés, il est nécessaire d'adapter les solutions en fonction du terrain. Dans la zone de **Loudenvielle**, une partie de la ligne sera mise en souterrain car une reconstruction en aérien n'est pas possible, ni en centre-ville ni sur les pentes montagneuses.

Vous trouverez ci-contre, le tracé de la ligne aérienne qui sera supprimée et le planning des travaux qui se dérouleront jusqu'à juin 2026.

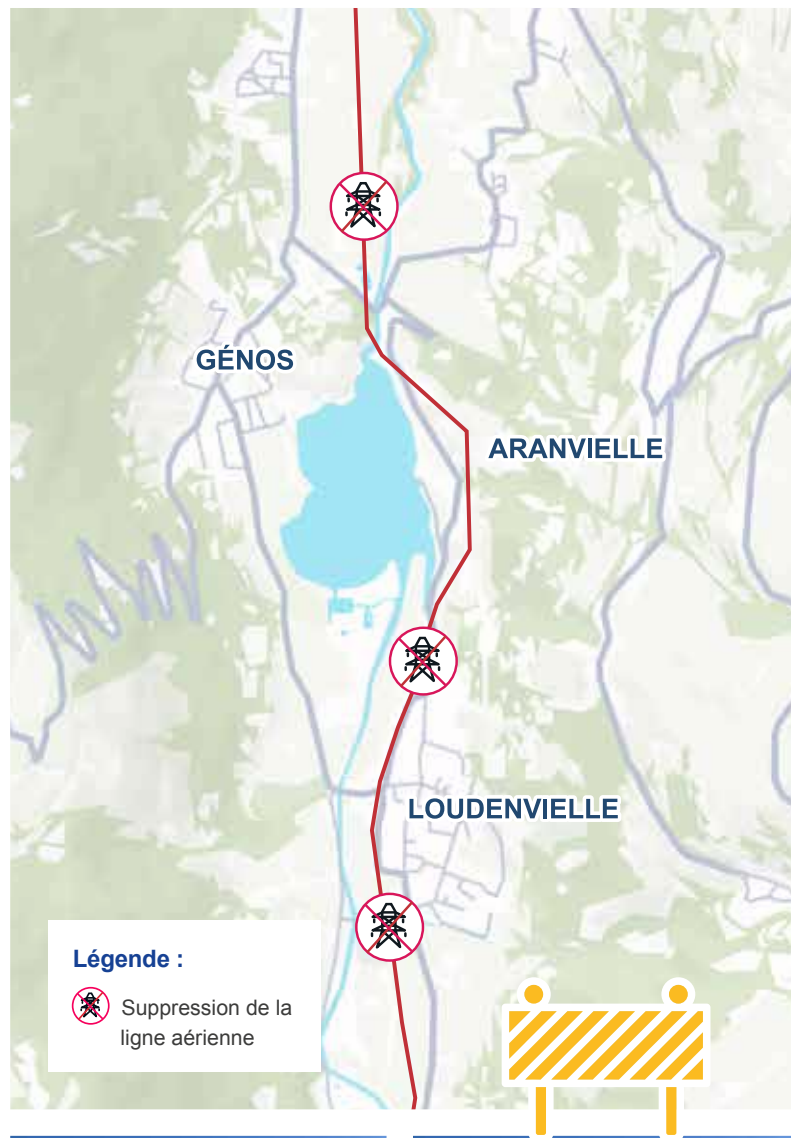


**Nicolas Bordry**

Responsable de projet chez RTE

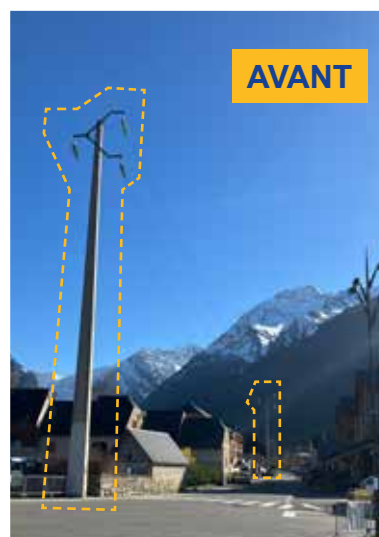


Les travaux engagés sur la commune entrent dans leur phase finale. La prochaine étape majeure consiste en la mise en service de la liaison souterraine pour permettre de transférer l'énergie aujourd'hui transportée par la ligne aérienne vers cette nouvelle infrastructure souterraine. Grâce à cette avancée, la phase de suppression de la ligne aérienne existante pourra être engagée dans les mois suivants, ce qui réduira l'empreinte visuelle des ouvrages.



**Légende :**

 Suppression de la ligne aérienne



**PLANNING  
DES TRAVAUX  
EN 2026**



# Pourquoi ce projet ?

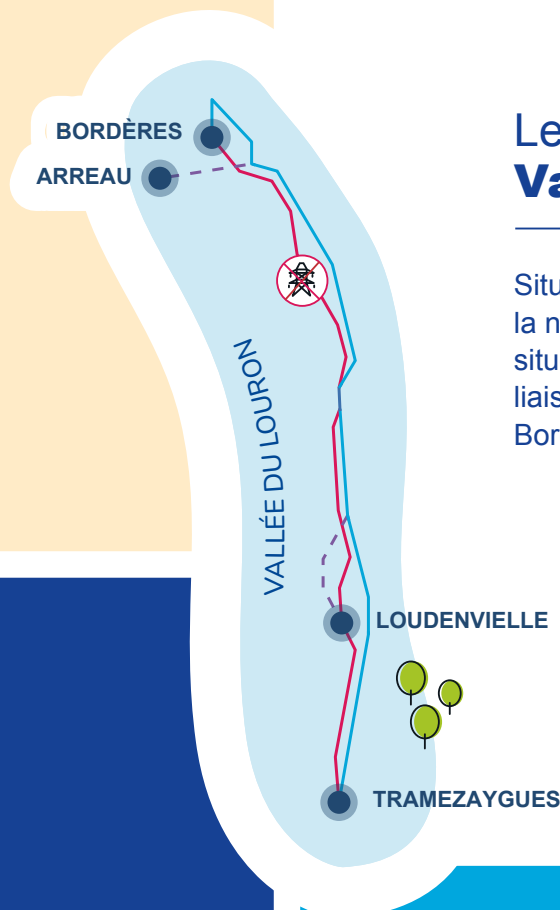
Construit à partir des années 1920, le réseau électrique des vallées des Nestes (Neste, Aure et Louron) est aujourd'hui ancien et ses capacités sont saturées.

La rénovation de ces réseaux est essentielle pour sécuriser l'alimentation électrique des vallées face aux changements climatiques et acheminer l'électricité vers les foyers et les entreprises du Sud-Ouest de la France.

Le projet de modernisation des liaisons électriques de la vallée du Louron contribue à évacuer pleinement l'énergie hydroélectrique produite dans les Pyrénées.



Crédit : [www.guide-toulouse-pyrenees.com](http://www.guide-toulouse-pyrenees.com)



## Le futur réseau de la Vallée du Louron

Situé à flanc de montagne, la nouvelle ligne électrique se situera en lieu et place de la liaison actuelle Tramezaygues-Bordères-Louron.

### Légende :

- - - Création des liaisons souterraines 63000 volts
- Modernisation de la ligne aérienne
- ⚡ Suppression de la ligne aérienne

## Chiffres clés à horizon 2030

**26 M€** investis

**2,5 M€** de retombées économiques liées au chantier

**5 ans** de travaux

**70 MW** augmentation de l'évacuation de la production hydraulique et augmentation des capacités d'accueil de production d'énergies renouvelables

**170 pylônes** supprimés

**20 km** de lignes supprimées

## CONTACT

Pour vous tenir informé des évolutions du planning, plusieurs solutions :

Par internet :



Sur l'application Panneau Pocket de Loudenvielle



Sur le site : [www.rte-france.com/projet/renforcement-reseau-electrique-vallee-neste](http://www.rte-france.com/projet/renforcement-reseau-electrique-vallee-neste)

Par téléphone :



05 62 99 68 02 à la mairie de Loudenvielle