



Le réseau
de transport
d'électricité



INFORMATIONS SUR LE PROJET DE RACCORDEMENT ÉLECTRIQUE

du 2^e parc éolien
en mer de la zone
Centre-Manche



Engagé dans la création du réseau de la transition énergétique favorisant le développement des énergies renouvelables, RTE, le gestionnaire du réseau de transport d'électricité, a été chargé par l'État de réaliser le raccordement des parcs éoliens en mer français. Un choix qui assure une gestion optimale de l'intégration de ces énergies à terre grâce à la qualité du maillage de son réseau.

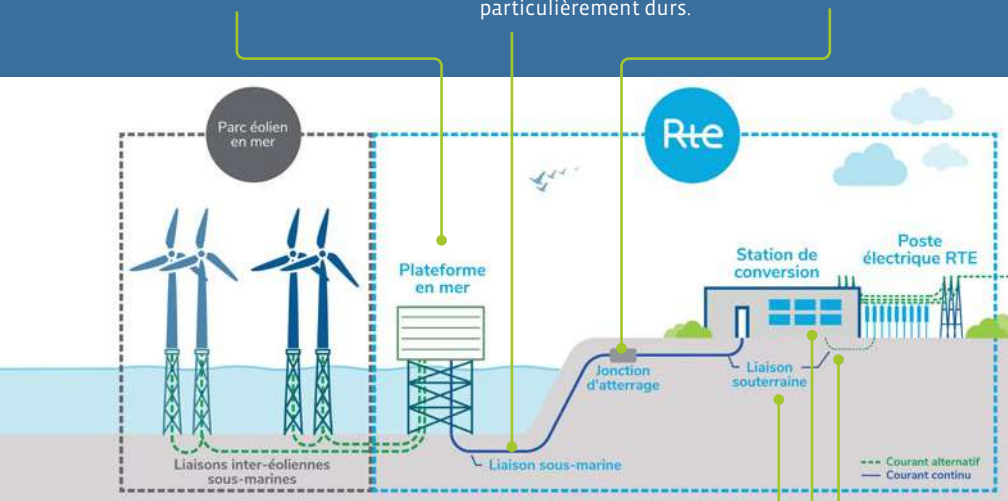
Depuis la loi du 30 décembre 2017, RTE a vu son périmètre de responsabilité s'étendre à la construction, le financement et l'exploitation du poste électrique en mer.

LE RACCORDEMENT DU 2^e PARC ÉOLIEN EN MER DE LA ZONE CENTRE-MANCHE SE COMPOSE DE :

Une plateforme en mer qui reçoit l'énergie produite par le parc pour l'acheminer vers la terre. L'électricité y est convertie en courant continu en vue de son transport sur une longue distance.

Une liaison sous-marine qui achemine l'électricité depuis la plateforme en mer vers le réseau terrestre. La liaison est enfouie dans le fond marin ou posée et protégée si les fonds sont particulièrement durs.

Une jonction d'atterrage qui connecte la liaison sous-marine et la liaison souterraine. L'ouvrage est souterrain en bordure du littoral.



Une liaison souterraine qui transporte l'électricité depuis la jonction d'atterrage vers la station de conversion terrestre.

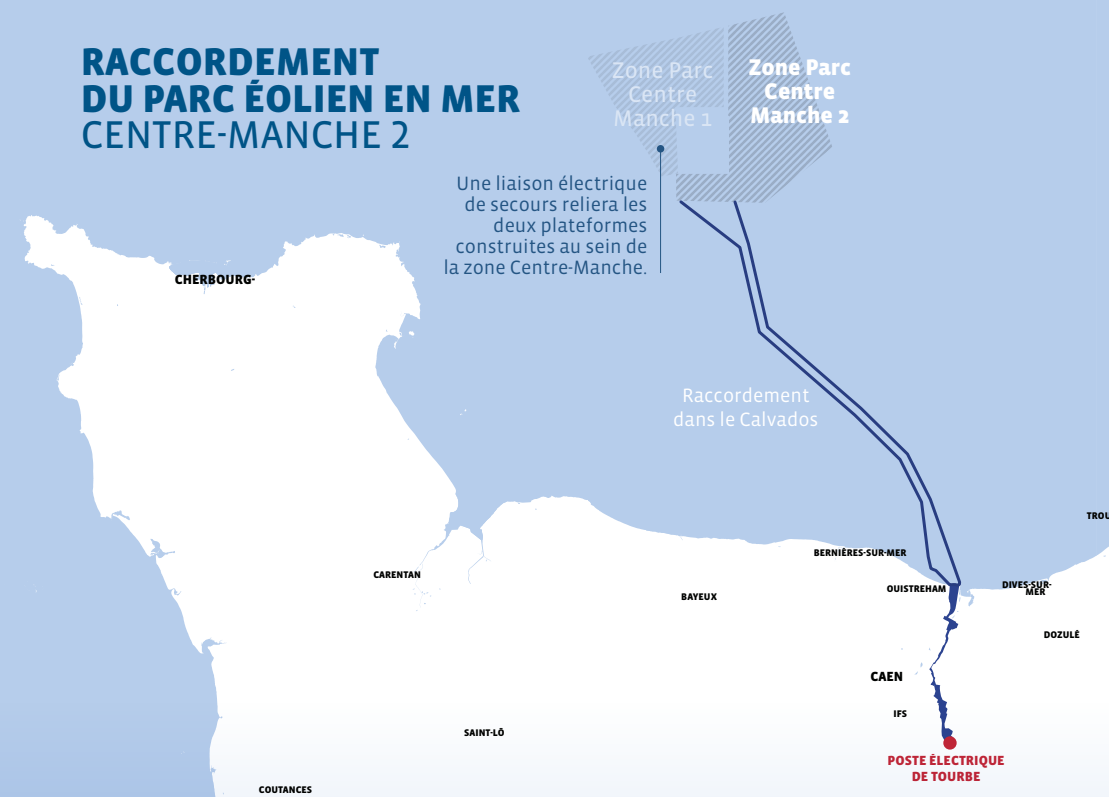
Une station de conversion terrestre qui convertit l'électricité en courant continu, venant du parc éolien en mer, en courant alternatif pour s'adapter au réseau électrique terrestre existant.

Une liaison souterraine qui connecte la station de conversion au poste existant situé sur la commune de Bellengreville. Depuis ce poste, l'électricité produite par le parc éolien circule sur l'ensemble du réseau électrique terrestre.

UN PROJET CONSTRUIT AVEC LE TERRITOIRE

Des rencontres avec les acteurs du territoire sont organisées depuis le lancement du projet en 2022. Les concertations organisées ont permis d'aboutir à la validation des emplacements de moindre impact des futurs ouvrages électriques du raccordement.

RACCORDEMENT DU PARC ÉOLIEN EN MER CENTRE-MANCHE 2



Une liaison électrique de secours reliera les deux plateformes construites au sein de la zone Centre-Manche.

ET ÇA SE POURSUIT

FAREMER

Le fonds d'accompagnement à la réalisation de projets en mer est mis en place par RTE pour tout nouveau projet comportant au moins une composante maritime. Il a été lancé suite à la signature du contrat de service public signé en 2022 entre RTE et l'État.

Pour ce projet, ce fonds sera crédité de 550 000 € et destiné à financer des actions en faveur du développement durable des territoires concernés et des milieux marins, en articulation avec les autres dispositifs existants pilotés par l'État ou ses établissements publics.

● PLANNING PRÉVISIONNEL DU PROJET

2019>2020

Débat public : définition d'une zone « Centre-Manche » favorable au développement des projets éoliens en mer et leur raccordement au réseau public de transport d'électricité

2022

Concertation préalable puis lancement de la concertation continue concernant l'implantation et le raccordement d'un second parc éolien d'une puissance d'environ 1,5 GW au sein de la zone Centre-Manche sous égide de la Commission Nationale du Débat Public

2022>2023

Concertation Fontaine qui a pour finalité la validation de l'emplacement des ouvrages électriques du raccordement

2023>2024

Études environnementales et techniques afin de déposer les demandes d'autorisations

2024>2025

Dépôt des demandes d'autorisations et lancement de l'instruction par les services de l'État

2026

Enquête publique préalable à l'obtention des autorisations

2026>2031

Travaux de construction du raccordement

2031>2032

Mise en service du raccordement



Pour toute question relative au projet
rte-normandie-cm2@rte-france.com

VOS INTERLOCUTEURS SUR LE PROJET

Pierre CECCATO
Responsable de la concertation
pierre.ceccato@rte-france.com

Sandrine VALADEAU
Directrice projet
sandrine.valadeau@rte-france.com

Retrouvez toute l'actualité du projet sur le site :
www.rte-france.com/projets/nos-projets/raccordement-parc-eolien-mer-centre-manche-2

RTE

**Direction de l'Ingénierie
Interconnexions et Réseau En Mer**

Immeuble Window
7C, Place du Dôme
92073 LA DEFENSE Cedex (France)

Suivez-nous sur



@RTE_IDFN