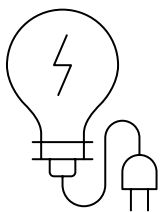




Fiche Presse

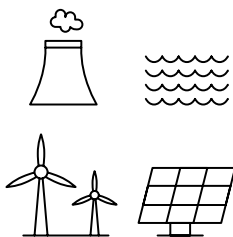
# Bilan électrique 2020 en Grand Est



UNE CONSOMMATION EN BAISSÉ DE 6,1 %

## 38,7 TWh

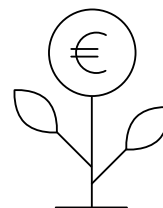
soit 9,4 % de la consommation nationale



UNE PRODUCTION QUI COUVRE 207,2 %\* DE LA CONSOMMATION RÉGIONALE

## 88,4 TWh

- 15,3 % par rapport à 2019



DES INVESTISSEMENTS POUR ACCOMPAGNER LA TRANSITION ÉNERGÉTIQUE

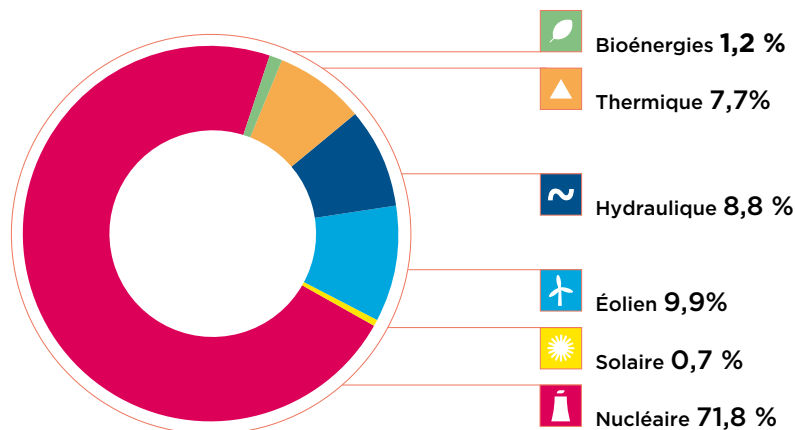
## 50 M€

en 2020

## PRODUCTION DE LA RÉGION EN 2020 : UNE HAUSSE DE L'ÉOLIEN ET DES BIOÉNERGIES

	Production
Nucléaire	63,4 TWh
Thermique	6,8 TWh
Hydraulique	7,7 TWh
Éolien	8,8 TWh
Solaire	0,7 TWh
Bioénergies	1 TWh
<b>Total</b>	<b>88,4 TWh</b>

Répartition de la production électrique régionale

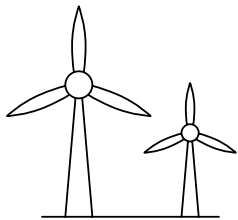


Pour en savoir plus : [www.rte-france.com/actualites/bilan-electrique-2020-en-grand-est-baisse-de-la-consommation-et-de-la-production](http://www.rte-france.com/actualites/bilan-electrique-2020-en-grand-est-baisse-de-la-consommation-et-de-la-production)

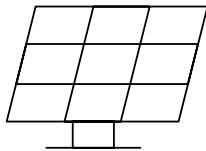
(\*) Le taux de couverture est calculé par rapport à la consommation brute qui est de 42,6 TWh en 2020

# Bilan électrique 2020 en Grand Est

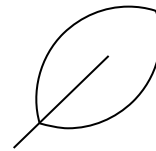
## ÉVOLUTION DU PARC DE PRODUCTION D'ÉLECTRICITÉ



**ÉOLIEN**  
**3887** MW  
+ 7,7 %

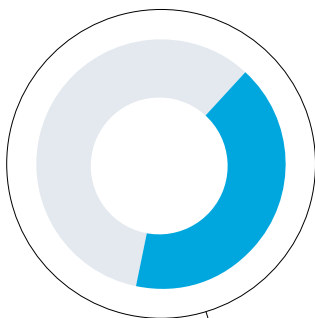


**SOLAIRE**  
**597** MW  
+ 9,9 %



**BIOÉNERGIES**  
**240** MW  
+ 8,9 %

## COUVERTURE ÉLECTRIQUE RÉGIONALE DES ENR\*

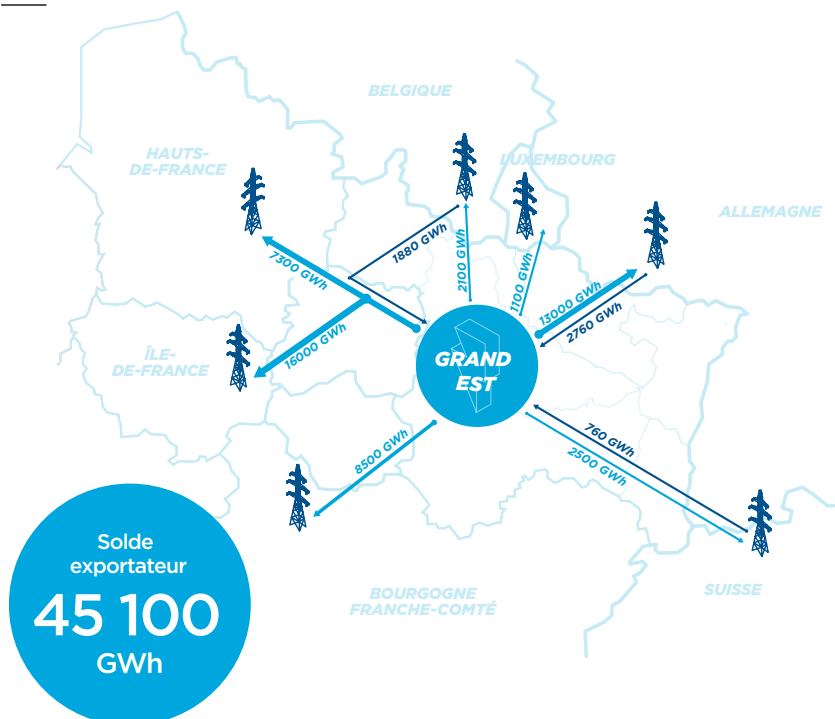


EnR\*  
**41,5 %**

Les EnR\* couvrent 41,5 % de la consommation régionale, alors que le taux de couverture moyen en France est de : 27,2 %

(\* ) Énergies renouvelables : éolien, solaire, hydraulique, bioénergies

## UNE SOLIDARITÉ ÉLECTRIQUE AVEC LES RÉGIONS VOISINES ET LES 4 PAYS FRONTALIERS



Suivez toutes les données électriques de la région Grand Est de l'Eurométropole de Strasbourg ou du Grand Nancy l'application éco<sub>2</sub>mix.



Contacts : Frédérique Zanutelli : +33 (0)3 83 92 27 31 / +33 (0)6 14 18 31 37 / frederique.zanutelli@rte-france.com

Pour plus d'informations, rendez-vous sur :

[www.rte-france.com/actualites/bilan-electrique-2020-en-grand-est-baisse-de-la-consommation-et-de-la-production](http://www.rte-france.com/actualites/bilan-electrique-2020-en-grand-est-baisse-de-la-consommation-et-de-la-production)