

EN QUOI CONSISTE CHAQUE ÉTAPE DES TRAVAUX À L'ATERRAGE ?

1 Le forage dirigé

Pour franchir certains obstacles, RTE utilise la technique du forage dirigé. Ce procédé consiste à implanter la liaison électrique sans réaliser de tranchée. En passant sous l'obstacle, avec une machine de forage, cette solution permet de ne pas impacter le perré de la plage de Caroual. Les deux foreuses seront installées sur le parking.

2 L'ouverture des tranchées

Afin d'accueillir les fourreaux dans lesquels seront installés les câbles sous-marins, RTE creuse sur la plage des tranchées, sur une longueur d'environ 300m et d'une profondeur de 4m.

3 Le tirage des fourreaux en mer

Les fourreaux (qui accueilleront les câbles électriques) sont assemblés les uns aux autres au niveau de la plage. Ils sont ensuite tirés vers la mer et immergés dans l'eau à l'aide d'un bateau puis installés dans les tranchées existantes. Des palplanches seront disposées le long de ces tranchées ; un mode opératoire spécifique sera mis en place pour limiter les nuisances sonores lors de leur installation.

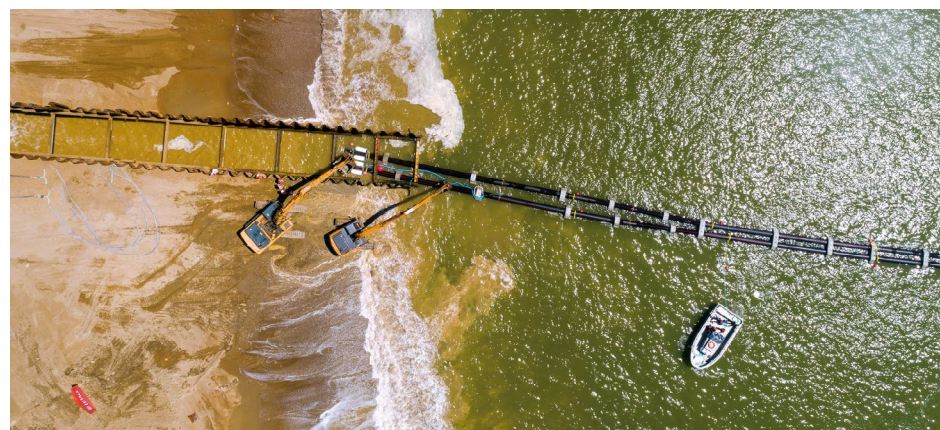


Photo à titre d'exemple.

LES TRAVAUX EN BREF

40
personnes mobilisées
sur la totalité du chantier



270 m
de longueur de fourreaux
installés pour chaque
liaison en 2021

UNE QUESTION ?

Entreprise présente
sur le chantier
d'atterrage :

Nexans

Interlocuteur chantier :

Mohamed Aitterami
Tél. 06 69 95 66 49

Entreprise présente
pour la liaison
souterraine :

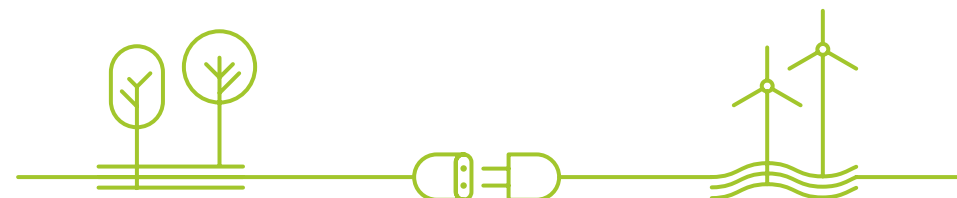
OMEXOM

Interlocuteur chantier :

Jacques Cavrot
Tél. 06 09 39 83 46

Interlocuteurs RTE
du projet :

Tél. 02 40 67 34 12
rte-raccordement-stbrieuc
@rte-france.com



Rte Le réseau
de transport
d'électricité

RTE dans l'Ouest
6 rue Kepler
44240 La Chapelle-sur-Erdre

www.rte-france.com/projet/raccordement-saint-brieuc
www.facebook.com/groups/raccordementsaintbrieuc
[RTE_ouest](https://twitter.com/RTE_ouest)

Qui est RTE ? RTE, Réseau de Transport d'Électricité, est une entreprise de service. Notre mission fondamentale est d'assurer à tous nos clients l'accès à une alimentation électrique économique, sûre et propre. RTE connecte ses clients par une infrastructure adaptée et leur fournit tous les outils et services qui leur permettent d'en tirer parti pour répondre à leurs besoins, dans un souci d'efficacité économique, de respect de l'environnement et de sécurité d'approvisionnement en énergie. A cet effet, RTE exploite, maintient et développe le réseau à haute et très haute tension. Il est le garant du bon fonctionnement et de la sûreté du système électrique. RTE achemine l'électricité entre les fournisseurs d'électricité (français et européens) et les consommateurs, qu'ils soient distributeurs d'électricité ou industriels directement raccordés au réseau de transport. 105 000 km de lignes comprises entre 63 000 et 400 000 volts et 50 lignes transfrontalières connectent le réseau français à 33 pays européens, offrant ainsi des opportunités d'échanges d'électricité essentiels pour l'optimisation économique du système électrique. RTE emploie 8 500 salarié-e-s.

Rte Le réseau
de transport
d'électricité

INFO #1
Mars 2021
INFO TRAVAUX
ERQUY - CAROUAL

QUEL EST LE PROJET ?

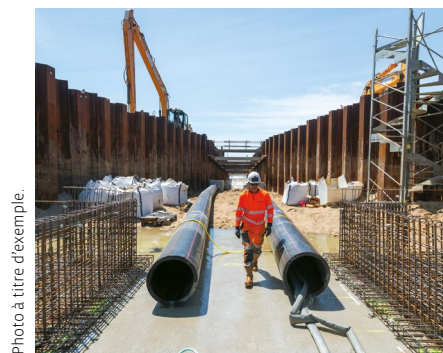


Photo à titre d'exemple.

En tant que responsable du Réseau public de Transport d'Électricité en France, RTE a été missionné pour raccorder le parc éolien en mer au large de Saint-Brieuc, au réseau électrique existant.

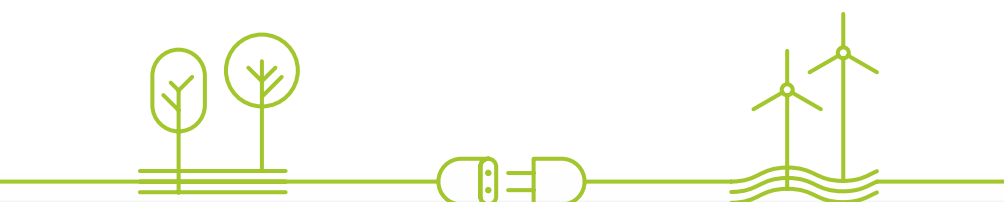
Ce raccordement repose sur la création d'une double liaison à 225 000 Volts, sous-marine (33 kilomètres) puis souterraine (16 kilomètres), ainsi que l'extension du poste électrique de la Doberie sur la commune d'Hénansal. La liaison souterraine traversera 3 communes : Erquy, Saint-Alban et Hénansal.



Quelle est la nature des travaux ?

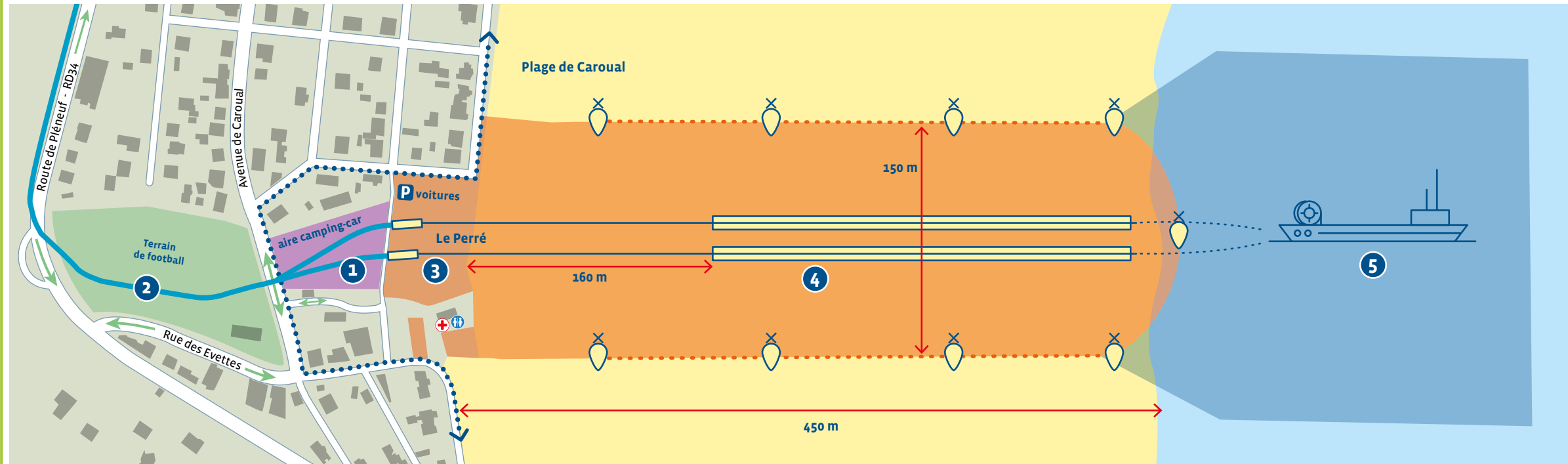
L'atterrage, qui désigne le lieu où les câbles sous-marins arrivent à terre pour être raccordés aux câbles souterrains, est prévu à Caroual. La jonction des câbles se fait dans deux coffres de béton maçonnés enterrés à plus de 2,5 mètres, appelés « chambres de jonction » et situés au niveau du parking voitures. RTE procède à la première partie des travaux d'atterrage à partir de mi-mars 2021. Une seconde partie des travaux débutera au dernier trimestre 2021.

RTE procède également à la poursuite des travaux de création de la double liaison souterraine au niveau du terrain de football.



**RACCORDEMENT
PARC ÉOLIEN EN MER
DE ST-BRIEUC**

LES TRAVAUX PRÉVUS À CAROUAL



- Base vie du chantier – Interdit au public jusqu'en juin 2022
- Chantier – Interdit au public – Réouverture fin juin 2021
- Zone maritime ponctuelle de travail
- Lignes d'eau et bouées – Délimitation de la zone travaux
- Déviation du GR34 – Contournement piétonnier
- Route empruntée par les engins de chantier
- Future double liaison souterraine
- Chambres de jonction
- Forage dirigé d'une longueur de 160 m
- Tranchées

Les différentes étapes des travaux :

- 1** Installation du chantier sur l'aire de camping-car et le parking et mise en place du balisage sur la plage
Mi-février à mi-mars 2021
- 2** Liaison souterraine : ouverture des tranchées, pose des fourreaux et remblaiement entre la RD34 et l'avenue de Caroual
Mars 2021
- 3** Forage dirigé
De mi-mars jusqu'à mai 2021
- 4** Ouverture des tranchées sur la plage de Caroual
De mars à juin 2021
- 5** Tirage et installation des fourreaux par voie maritime en quatre interventions de trois jours
De fin avril à juin 2021

3 questions à

Laurent Brimbeuf,
Responsable de projet
chez RTE, en charge des
travaux à l'atterrage



En quoi consistent ces travaux ?
Nous allons procéder aux travaux d'atterrage. Concrètement, nous allons installer les fourreaux destinés à accueillir les câbles sous-marins, sur une partie de l'estran. Cela se déroulera en 3 étapes clés : **la phase de forage, l'ouverture des tranchées et le tirage et l'installation des fourreaux par voie maritime.** Dans certains cas, le chantier nécessite des modes opératoires spécifiques pour tenir compte de la marée.

Quels aménagements sont prévus durant les travaux ?
L'aire de camping-car et le parking feront partie de la zone de chantier. Des panneaux d'information seront disposés à chaque accès de la plage pour renseigner le public. Un balisage délimitera la zone de travaux sur la plage, interdite au public, pour garantir la sécurité des usagers. Les équipes en charge des travaux porteront une attention particulière à limiter les nuisances liées à ce type d'intervention. Pour cela, plusieurs dispositifs sont d'ores et déjà prévus : **la mise en place d'un mur anti-bruit** à proximité de certaines habitations ; **la circulation des engins sera limitée** (RD34, rue des

Evettes et avenue de Caroual jusqu'à la zone de chantier uniquement) ; **le maintien du sentier piétonnier GR34 sera assuré durant les travaux** grâce à la mise en place d'une déviation. **Exceptée la zone de chantier, la plage restera accessible au public et l'activité nautique sera maintenue dans la zone de navigation maritime** (hormis lors de 4 interventions de 3 jours chacune, qui feront l'objet d'une information spécifique).

Combien de temps ces travaux vont-ils durer ?
La première phase des travaux d'atterrage se déroulera de mars à juin 2021. **Le parking et la plage de Caroual seront restitués au public à partir de fin juin.** Seule la base vie installée sur l'aire de camping-car sera maintenue. **Une nouvelle phase de travaux reprendra au dernier trimestre 2021** pour finaliser les opérations de pose des fourreaux, installer les chambres de jonction et dérouler les câbles électriques jusqu'à cet ouvrage. Nous reviendrons vers vous le moment venu pour vous tenir informés des prochaines étapes de travaux.