



Le réseau
de transport
d'électricité

INFO #2

Janvier 2021

TRAVAUX

SAINT-ALBAN

QUEL EST LE PROJET ?



En tant que responsable du Réseau public de Transport d'Électricité en France, RTE a été missionné pour raccorder le parc éolien en mer au large de Saint-Brieuc, au réseau électrique existant.

Ce raccordement repose sur la création d'une double liaison à 225 000 Volts, sous-marine (33 kilomètres) puis souterraine (16 kilomètres), ainsi que l'extension du poste électrique de la Doberie sur la commune d'Hénansal. La liaison souterraine traversera 3 communes : Erquy, Saint-Alban et Hénansal.

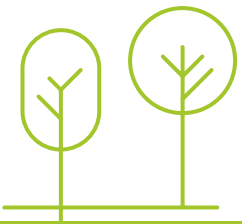


Quelle est la nature des travaux ?

RTE procède aux travaux de construction de la liaison souterraine sur la commune de Saint-Alban. Cela représente 6 000 mètres de travaux sur la commune dont 3 200 mètres sous les routes et 2 800 mètres dans les champs.



**RACCORDEMENT
PARC ÉOLIEN EN MER
DE ST-BRIEUC**



LES TRAVAUX PRÉVUS À SAINT-ALBAN



Construction de la liaison souterraine à Saint-Alban

1

Ouverture des tranchées,
pose des fourreaux et
remblaiement

Septembre 2020 à septembre 2021

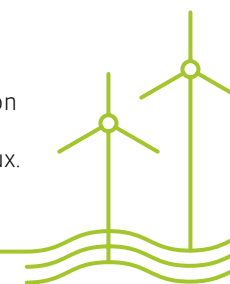
2

Déroulage des câbles
et réalisation de "dominos"

À partir de septembre 2021

Les travaux sur les voies communales 4 et 67 seront réalisés
du 25 janvier au 19 mars 2021.

Pendant ces travaux, la circulation sera interdite sur la portion concernée. Des déviations seront mises en place. Les accès directs pour les riverains seront maintenus pendant les travaux.



LES TRAVAUX EN BREF



6 km

de liaison souterraine
sur la commune
de Saint-Alban

53 %

de la liaison est enterrée
sous la route



40

personnes mobilisées
sur la totalité du chantier

UNE QUESTION ?

Entreprise présente
sur le chantier
de génie civil :

OMEXOM

Interlocuteur chantier :

Jacques Cavrot

Responsable du chantier

Tél. 06 09 39 83 46

Interlocuteurs RTE
du projet :

Anthony Arlot

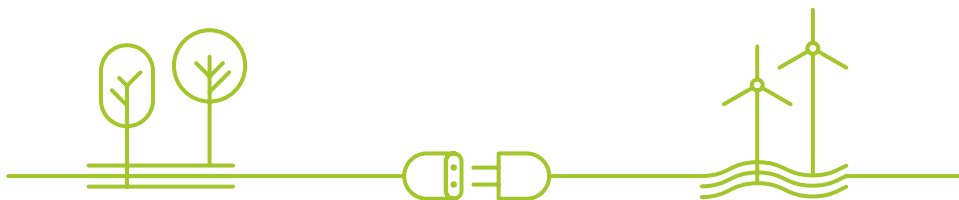
Assistant de contrôle

Tél. 07 62 70 24 86

Yann Petit

Interlocuteur travaux

Tél. 06 20 78 58 94



Le réseau
de transport
d'électricité

RTE dans l'Ouest

6 rue Kepler
44240 La Chapelle-sur-Erdre

www.rte-france.com/projet/raccordement-saint-brieuc

www.facebook.com/groups/raccordementsaintbrieuc

[RTE_ouest](https://twitter.com/RTE_ouest)

Qui est RTE ? RTE, Réseau de Transport d'Électricité, est une entreprise de service. Notre mission fondamentale est d'assurer à tous nos clients l'accès à une alimentation électrique économique, sûre et propre. RTE connecte ses clients par une infrastructure adaptée et leur fournit tous les outils et services qui leur permettent d'en tirer parti pour répondre à leurs besoins, dans un souci d'efficacité économique, de respect de l'environnement et de sécurité d'approvisionnement en énergie. A cet effet, RTE exploite, maintient et développe le réseau à haute et très haute tension. Il est le garant du bon fonctionnement et de la sûreté du système électrique. RTE achemine l'électricité entre les fournisseurs d'électricité (français et européens) et les consommateurs, qu'ils soient distributeurs d'électricité ou industriels directement raccordés au réseau de transport. 105 000 km de lignes comprises entre 63 000 et 400 000 volts et 50 lignes transfrontalières connectent le réseau français à 33 pays européens, offrant ainsi des opportunités d'échanges d'électricité essentiels pour l'optimisation économique du système électrique. RTE emploie 8 500 salarié-e-s.