



## ÉDITO



**Philippe Martin,**  
Directeur du programme  
Haute-Durance

Le programme de rénovation du réseau électrique en Haute-Durance a franchi à l'automne 2020 une étape clé avec la mise en service d'une nouvelle ligne entre le barrage de Serre-Ponçon et l'Argentière-la-Bessée. La sécurisation de l'alimentation électrique du département avance même si elle ne sera complète qu'avec la dernière étape de rénovation, consistant à mettre en service en 2021 le nouveau poste électrique de Pralong à Embrun.

Comme vous allez le découvrir dans ce numéro de l'Echo de la Haute-Durance, cette première étape permet à RTE de poursuivre l'opération de démontage des lignes aériennes existantes avec près de 50% des anciens pylônes qui seront supprimés d'ici la fin 2020.

## LE PROGRAMME DE RÉNOVATION DU RÉSEAU ÉLECTRIQUE EN QUELQUES CHIFFRES

**100 km**  
de liaisons aériennes reconstruites  
à l'écart des habitations



**200 km**  
de liaisons aériennes  
existantes démontées



**100 km**  
de liaisons souterraines



**230 M d'€**  
d'investissement



## LE DÉVELOPPEMENT DE LA VALLÉE À TRAVERS



De nouvelles installations  
d'énergies renouvelables



De l'internet haut débit avec  
le déploiement de 200 km  
de fibres optiques



Le développement  
d'équipements collectifs futurs

# LES PROCHAINES ÉTAPES DU CHANTIER

**100%** des travaux en liaisons aériennes réalisés

**56%** des travaux en liaisons souterraines réalisés

**7** lignes aériennes et souterraines en service

**3** liaisons souterraines en travaux et **1** à venir

Un programme de démontage qui s'accélère avec **près de 50%** des pylônes retirés du paysage d'ici la fin 2020

## LE FUTUR RÉSEAU ÉLECTRIQUE EN HAUTE-DURANCE

● **100 km** de nouvelles liaisons souterraines

● **200 km** de liaisons aériennes existantes démontées soit **690** anciens pylônes retirés du paysage

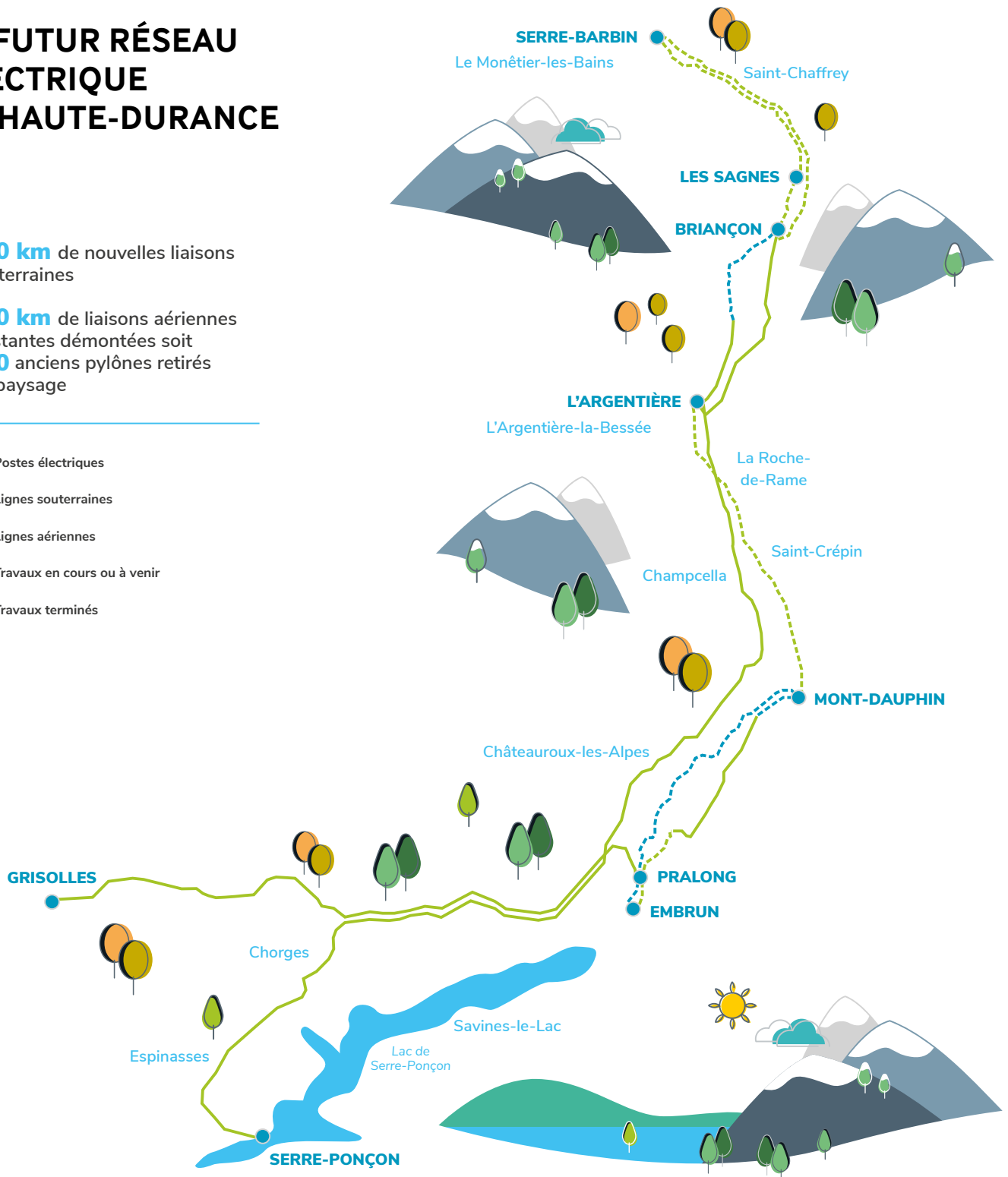
● Postes électriques

--- Lignes souterraines

— Lignes aériennes

**BLEU** Travaux en cours ou à venir

**VERT** Travaux terminés

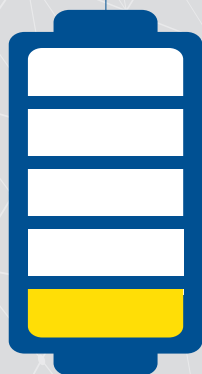


## ZOOM SUR LE DÉMONTAGE DES ANCIENNES LIGNES

2019

200  
KM

40  
KM



120 PYLÔNES DÉJÀ SUPPRIMÉS

2020

200  
KM

107  
KM



320 PYLÔNES SUPPRIMÉS  
(DONT 200 EN 2020)

2022

200  
KM



690 PYLÔNES SUPPRIMÉS  
AU TOTAL (DONT 370 EN 2022)

À fin 2020, ce sont plus de 70 km de lignes qui seront retirés du paysage avec le démontage de la ligne aérienne 150 000 volts entre l'Argentière-la-Bessée et Serre-Ponçon et de la ligne aérienne 63 000 volts entre La Rochette et Embrun.

En 2022, le démantèlement de la ligne 150 000 volts entre L'Argentière-La-Bessée et Valloire et de la ligne 63 000 volts entre Embrun et Serre-Ponçon permettra notamment de dégager les sites les plus emblématiques des Hautes-Alpes tels que les abords du lac de Serre-Ponçon, le fort de Mont-Dauphin et les cols du Lautaret et du Galibier.

Une fois achevé, ce programme de rénovation permettra de démonter 690 pylônes soit 200 kilomètres d'anciennes liaisons aériennes situées à proximité de 600 habitations.

avant

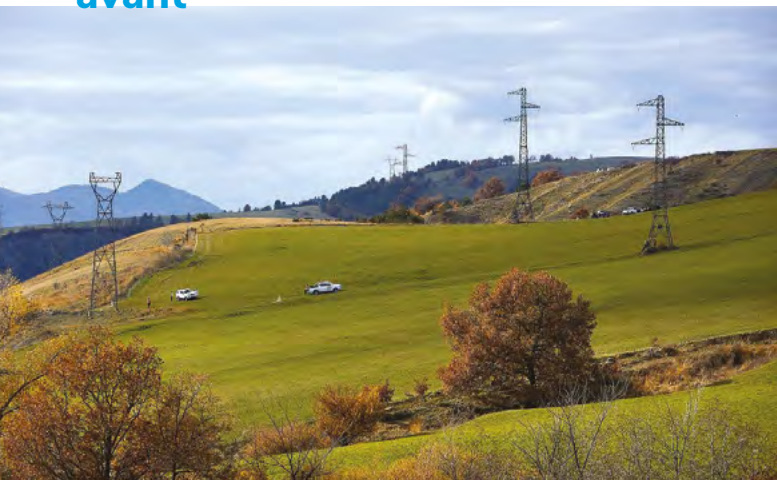


après

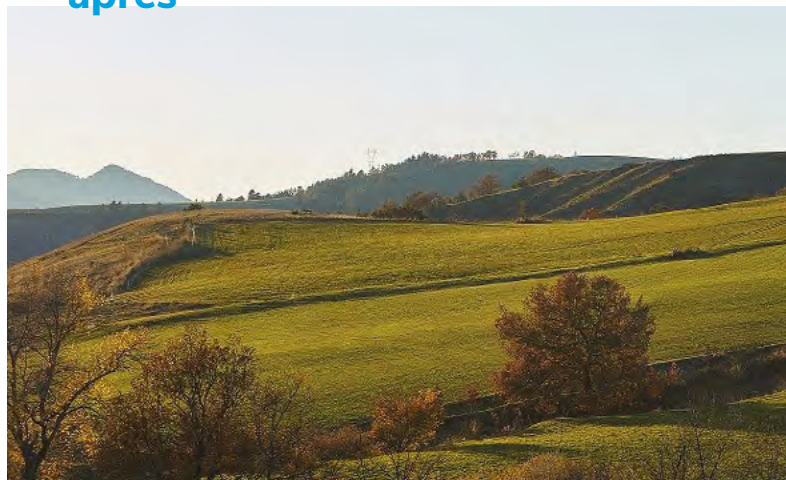


Point de vue avant/après le démontage des lignes 150 000 volts Argentière-Serre-Ponçon et 63 000 volts Grisolles-Mont-Dauphin, Savines-Le-Lac, novembre 2020.

avant



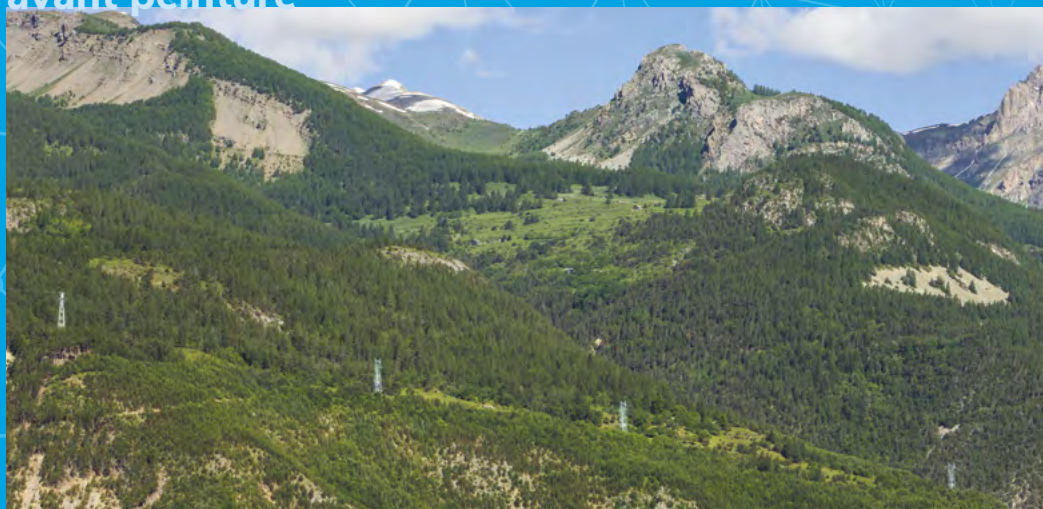
après



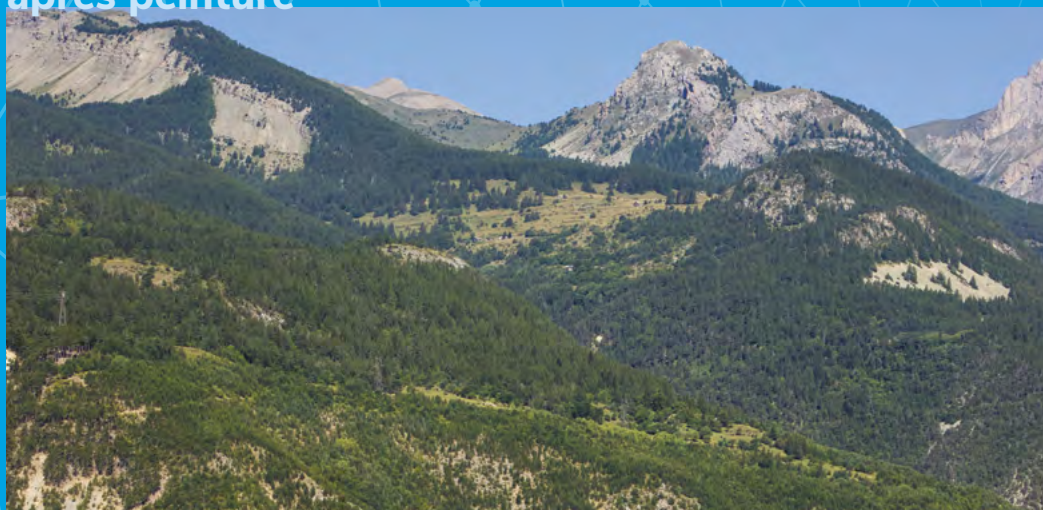
Point de vue avant/après le démontage des lignes 150 000 volts Argentière-Serre-Ponçon et 63 000 volts Grisolles-Mont-Dauphin, Saint-Apollinaire, novembre 2020.

## UNE CAMPAGNE DE PEINTURE DES PYLÔNES POUR UNE MEILLEURE INSERTION PAYSAGÈRE

avant peinture



après peinture



D'ici la fin de l'année 2020,

**plus de 200 pylônes**

auront été peints par RTE avec une peinture gris lauze, identique à celle préconisée par le Parc National des écrins pour les chalets d'alpages.

Une mesure qui vient s'ajouter aux pylônes architecturés spécialement conçus dans le cadre du programme Haute-Durance.

Pylônes de la ligne aérienne 225 000 volts Argentière-Serre-Ponçon, Mont-Dauphin, août 2018.



Imprimé sur papier recyclé