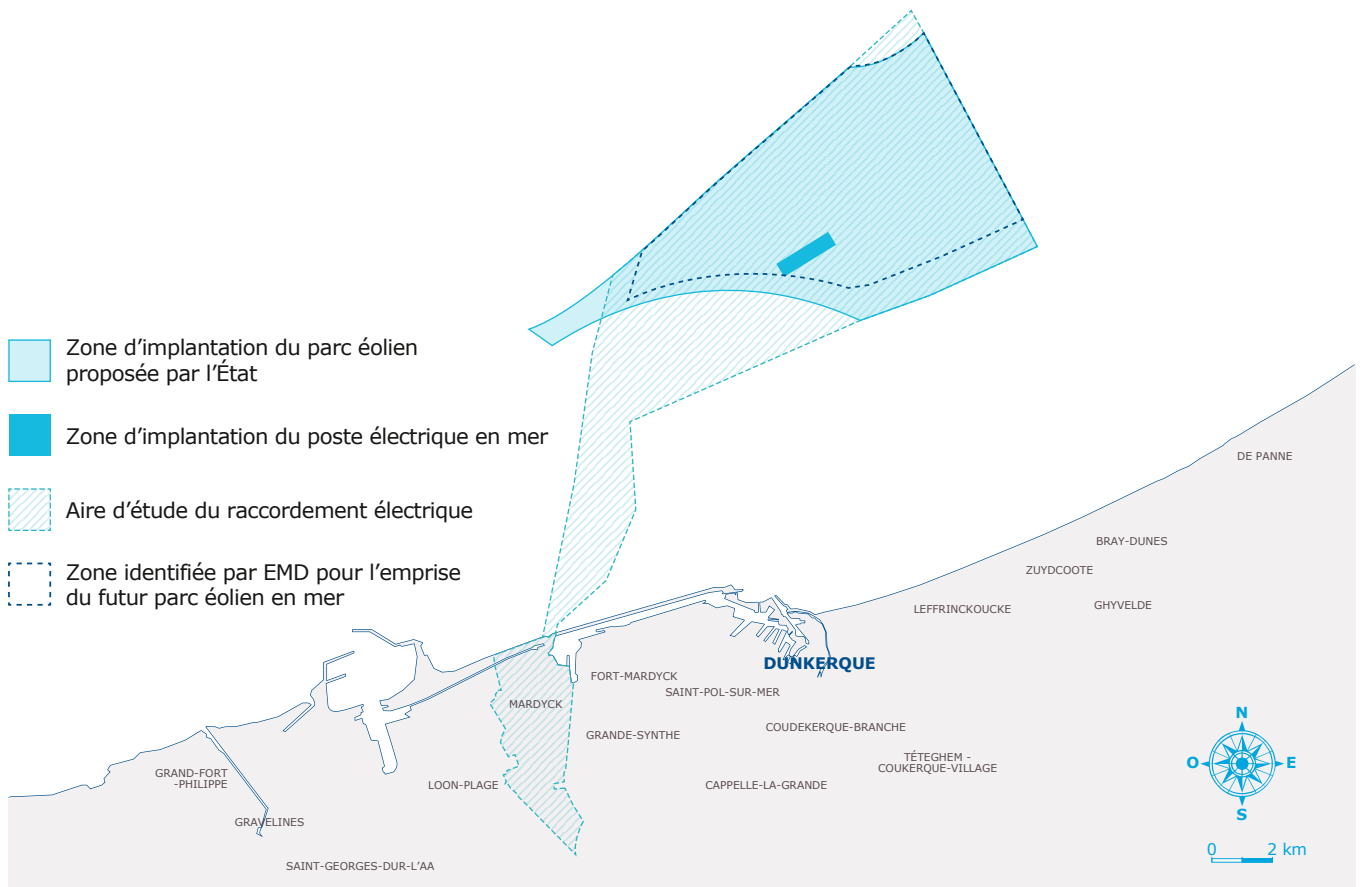
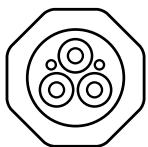




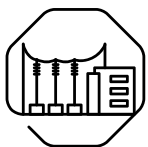
## Parc éolien en mer au large de Dunkerque : projet de raccordement électrique



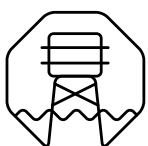
### Caractéristiques techniques



**20 à 25 km**  
de raccordement  
électrique  
au réseau haute tension  
225 000 volts



**1**  
poste électrique terrestre  
sur le territoire de Grand Port  
Maritime de Dunkerque (GPMD)



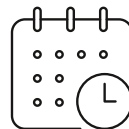
**1**  
poste électrique en mer  
qui transforme l'électricité  
produite de 66 000  
à 225 000 volts

### Coût du raccordement



**400 millions d'euros**  
d'investissement

### Mise à disposition du raccordement



Fin **2026**

### Concertation

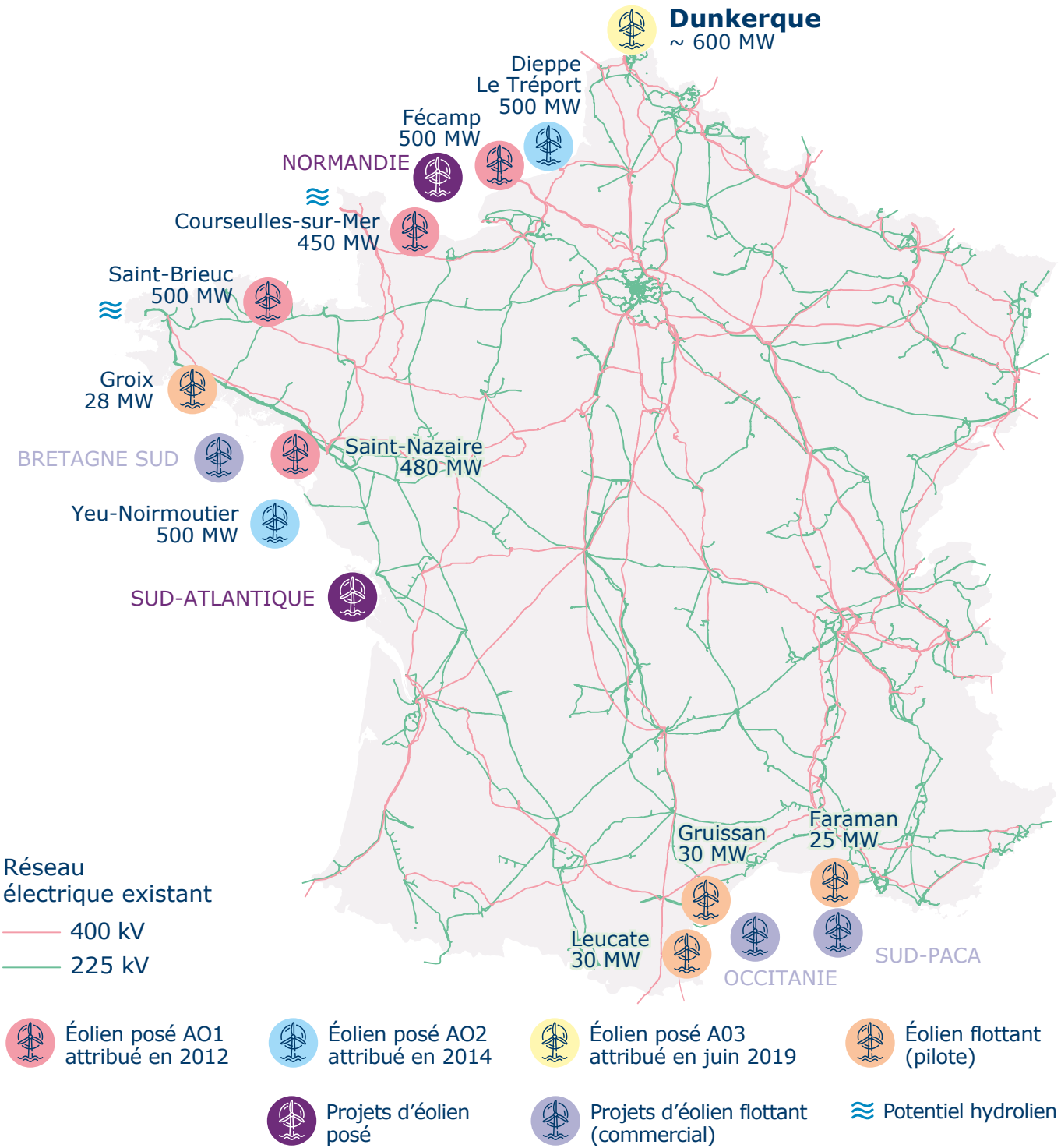


Plus de **40**  
réunions avec les parties  
prenantes du Dunkerquois  
depuis 2018



# Le raccordement des parcs éoliens en mer

RTE réalise et finance le raccordement des parcs éoliens en mer



Contacts :  
Anais THEVENET +33 (0)7 62 20 08 49 – anais.thevenet@rte-france.com  
Olivier THIERRY +33 (0)7 63 08 61 46 – olivier.thierry@rte-france.com

+ Pour en savoir plus  
@RTE\_nord