

Lille, le 18 août 2020

Été 2020, profitez des moments de détente avec prudence !

La période estivale est propice aux activités de plein air. Pour que chacun puisse pratiquer ses loisirs et profiter pleinement de l'été en toute sécurité, il faut rester vigilant. C'est l'occasion pour les équipes d'Enedis et du Réseau de Transport d'Électricité (RTE) de rappeler les mesures de sécurité à respecter aux abords des ouvrages électriques à haute et très haute tension.

Beaucoup d'activités peuvent s'avérer à risques si elles sont pratiquées à proximité des ouvrages électriques, notamment parapente, parachute, drone, cerf-volant, montgolfière etc. Les amateurs de ces loisirs doivent prendre leurs précautions.

Afin d'éviter le risque d'électrocution, il est important de rester éloigné et de ne jamais tenter de récupérer un objet en contact avec les ouvrages électriques.

La sécurité, c'est aussi savoir intervenir en cas d'accident

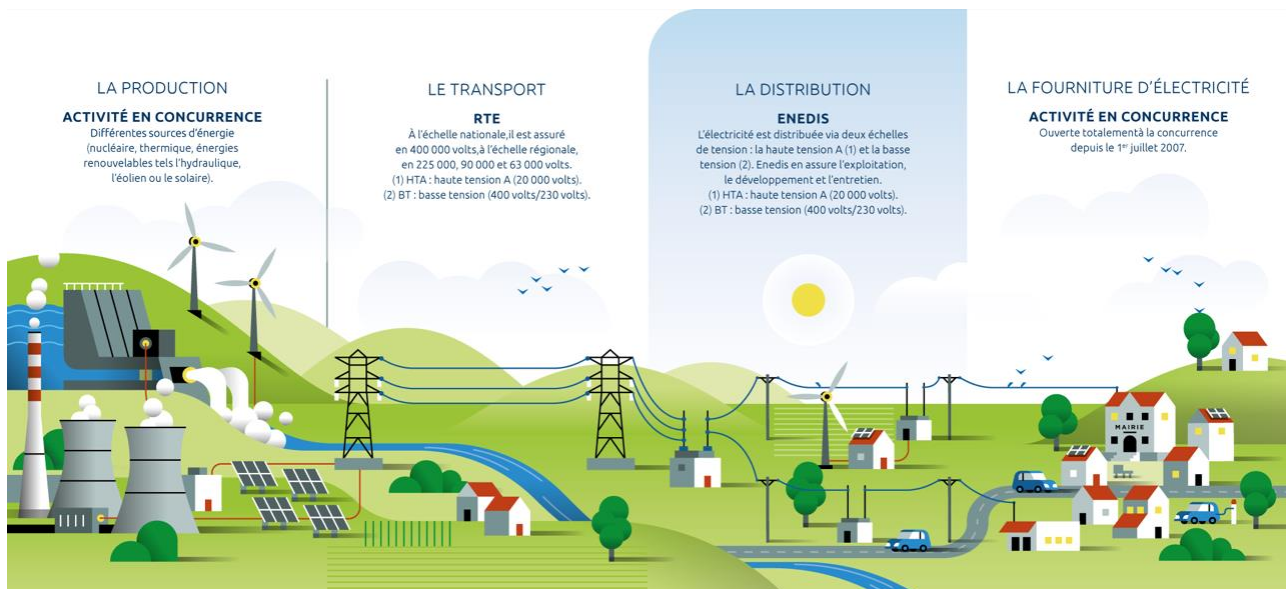
Si malgré tous ces conseils un accident survient, les mesures à prendre sont :

1. Interdire l'accès pour prévenir un autre accident.
2. Pour éviter d'être soi-même électrisé/électrocuté, ne pas toucher les personnes concernées si elles sont encore en contact avec l'ouvrage électrique.
3. Alerter en appelant le 18 (pompiers), le 15 (SAMU), le 17 (police) ou le 112 (n° d'appel d'urgence unique européen).

Et surtout, ne toucher en aucun cas les pylônes, ni les câbles, même tombés au sol.

Le partenariat Enedis-RTE

Depuis 2010, Enedis et RTE s'engagent ensemble pour la campagne de prévention et de sensibilisation « Electricité Prudence », rappelant les précautions à prendre, les conseils de sécurité et réflexes essentiels à avoir aux abords des ouvrages électriques. Pour en savoir plus : electricite-prudence.fr



Contacts presse :

RTE

Nord

Anais Thevenet : 07 62 20 08 49 | anais.thevenet@rte-france.com Pour en savoir plus : rte-france.com | Twitter : [@RTE_nord](https://twitter.com/RTE_nord) - Newsroom RTE Nord : <https://media.rte-france.com/?local=nord>

RTE, Réseau de Transport d'Électricité, est une entreprise de service public. Notre mission fondamentale est d'assurer à tous nos clients l'accès à une alimentation électrique économique, sûre et propre. RTE connecte ses clients par une infrastructure adaptée et leur fournit tous les outils et services qui leur permettent d'en tirer parti pour répondre à leurs besoins, dans un souci d'efficacité économique, de respect de l'environnement et de sécurité d'approvisionnement en énergie. À cet effet, RTE exploite, maintient et développe le réseau à haute et très haute tension. Il est le garant du bon fonctionnement et de la sûreté du système électrique. RTE achemine l'électricité entre les fournisseurs d'électricité (français et européens) et les consommateurs, qu'ils soient distributeurs d'électricité ou industriels directement raccordés au réseau de transport. 105 000 km de lignes comprises entre 63 000 et 400 000 volts et 50 lignes transfrontalières connectent le réseau français à 33 pays européens, offrant ainsi des opportunités d'échanges d'électricité essentiels pour l'optimisation économique du système électrique. RTE emploie 8 500 salariés.

Enedis Nord Pas de Calais

Elyn Leuliet : 06 30 73 81 86 | elyn.leuliet@enedis.fr
Pour en savoir plus : enedis.fr | Twitter : [@enedis_npdc](https://twitter.com/enedis_npdc)

Enedis, l'électricité en réseau
Enedis est une entreprise de service public, gestionnaire du réseau de distribution d'électricité. Elle développe, exploite, modernise le réseau électrique et gère les données associées. Elle réalise les raccordements des clients, le dépannage 24h/24, le relevé des compteurs et toutes les interventions techniques. Elle est indépendante des fournisseurs d'énergie qui sont chargés de la vente et de la gestion du contrat de fourniture d'électricité.