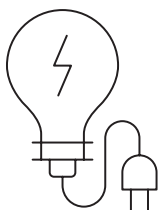




Fiche 2019

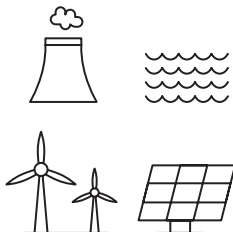
# Bilan électrique en Normandie



UNE CONSOMMATION  
FINALE STABLE

**26,1 TWh**

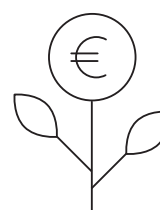
soit 6 % de la  
consommation nationale



UNE PRODUCTION  
QUI COUVRE 200 %  
DE LA CONSOMMATION  
RÉGIONALE

**54,9 TWh**

-16,9 % par rapport à 2018



DES INVESTISSEMENTS  
POUR ACCOMPAGNER LA  
TRANSITION ÉNERGÉTIQUE

**30 M€** en 2019

(hors projets offshore et interconnexion)

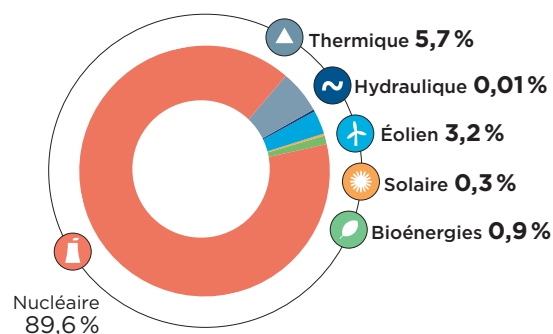
Près de **120 M€** d'ici 2023  
(hors projets offshore et interconnexion)

Pointe de la consommation en 2019 : 5290 MW  
Record historique en 2012 avec 5849 MW

PRODUCTION DE LA RÉGION EN 2019 :  
+14% DE PRODUCTION D'ÉLECTRICITÉ PROVENANT DES ÉNERGIES RENOUVELABLES

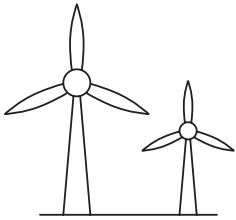
	Production	Évolution par rapport à 2018	
Nucléaire	49,3 TWh	- 18,4 %	
Thermique	3,1 TWh	- 10,8 %	
Hydraulique	0,1 TWh	- 9,2 %	
Éolien	1,8 TWh	+ 17 %	
Solaire	0,2 TWh	+ 16,9 %	
Bioénergies	0,5 TWh	+ 8,6 %	
<b>Total</b>	<b>54,9 TWh</b>	<b>- 16,9 %</b>	
<b>Production EnR</b>	<b>2,4 TWh</b>	<b>+ 13,8 %</b>	

Répartition de la production électrique  
régionale

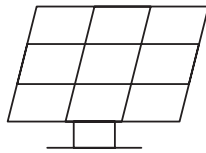


# Bilan électrique en Normandie

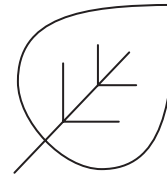
## ÉVOLUTION DU PARC DE PRODUCTION D'ÉLECTRICITÉ : UNE HAUSSE DES PARCS SOLAIRE ET ÉOLIEN PAR RAPPORT À 2018



ÉOLIEN  
**836 MW**  
+ 1,7%

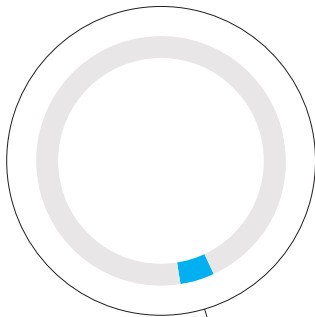


SOLAIRE  
**178 MW**  
+ 16%



BIOÉNERGIES  
**121 MW**  
+ 3%

### COUVERTURE ÉLECTRIQUE RÉGIONALE DES ENR\*



Part des ENR\* dans  
la production

**4,4%**

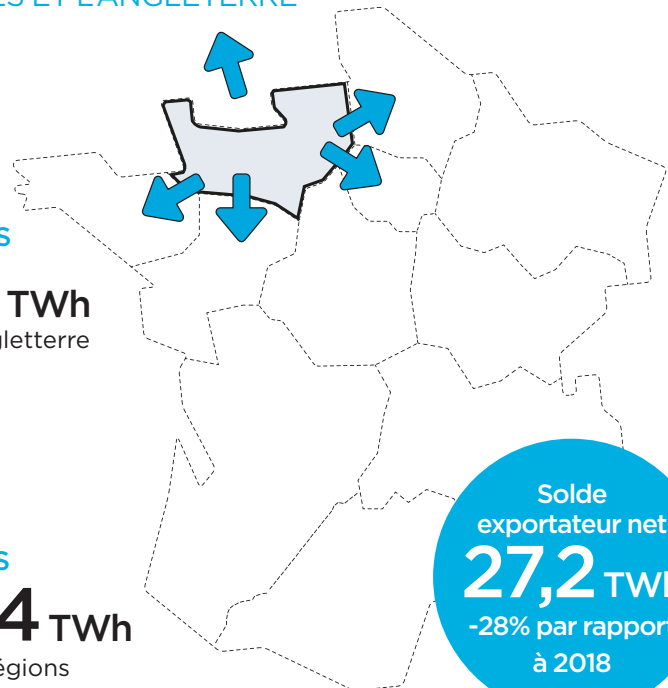
Les ENR\* couvrent 8,8%  
de la consommation régionale.

(\*) Énergies renouvelables : éolien,  
solaire, hydraulique, bioénergies

### UNE SOLIDARITÉ ÉLECTRIQUE AVEC LES RÉGIONS VOISINES ET L'ANGLETERRE

EXPORTS  
**0,8 TWh**  
vers l'Angleterre

EXPORTS  
**26,4 TWh**  
vers les régions  
Bretagne, Hauts-de-France,  
Île-de-France, Pays de Loire



Solde  
exportateur net  
**27,2 TWh**  
-28% par rapport  
à 2018

Suivez toutes les données électriques de la région Normandie en  
téléchargeant l'application éco2mix.



Contact : Mélanie Petit +33 (0)1 49 01 33 32 / +33 (0)6 67 19 68 17 - melanie.petit@rte-france.com  
Pour plus d'informations, rendez-vous sur [www.rte-france.com](http://www.rte-france.com) | Twitter : [@rte\\_idfn](https://twitter.com/rte_idfn)