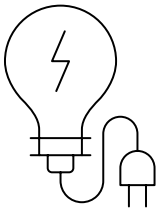




Fiche Presse 2019

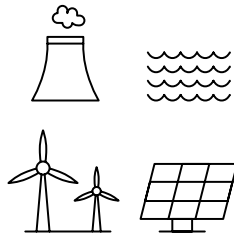
# Bilan électrique en Bourgogne-Franche-Comté



### UNE CONSOMMATION FINALE STABLE

# 19,8 TWh

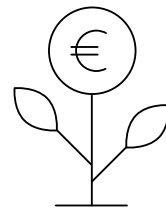
soit 4,5% de la consommation nationale



### UNE PRODUCTION QUI COUVRE 19 % DE LA CONSOMMATION RÉGIONALE

# 4 TWh

+ 16,6% par rapport à 2018



### DES INVESTISSEMENTS POUR ACCOMPAGNER LA TRANSITION ÉNERGÉTIQUE

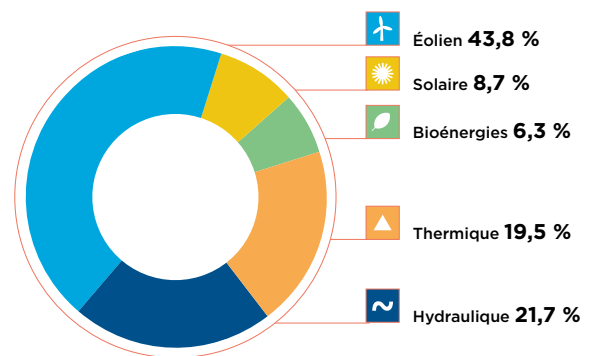
# 43 M€

en 2019

## PRODUCTION DE LA RÉGION EN 2019 : UNE HAUSSE DES ENERGIES RENOUVELABLES

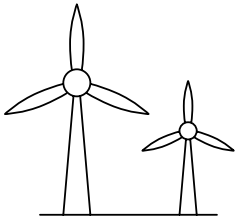
	Production	Évolution par rapport à 2018	
Éolien	1,8 TWh	+35 %	
Solaire	0,35 TWh	+20 %	
Bioénergies	0,2 TWh	+2,1 %	
Thermique	0,8 TWh	+1,6 %	
Hydraulique	0,9 TWh	+6,5 %	
<b>Total</b>	<b>4 TWh</b>	<b>+16,6 %</b>	

### Répartition de la production électrique régionale



# Bilan électrique en Grand Est

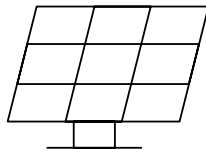
## ÉVOLUTION DU PARC DE PRODUCTION D'ÉLECTRICITÉ



ÉOLIEN

**808 MW**

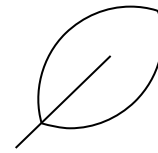
+ 14 %



SOLAIRE

**293 MW**

+ 8 %



BIOÉNERGIES

**74 MW**

+ 4,2 %

## COUVERTURE ÉLECTRIQUE RÉGIONALE DES ENR\*



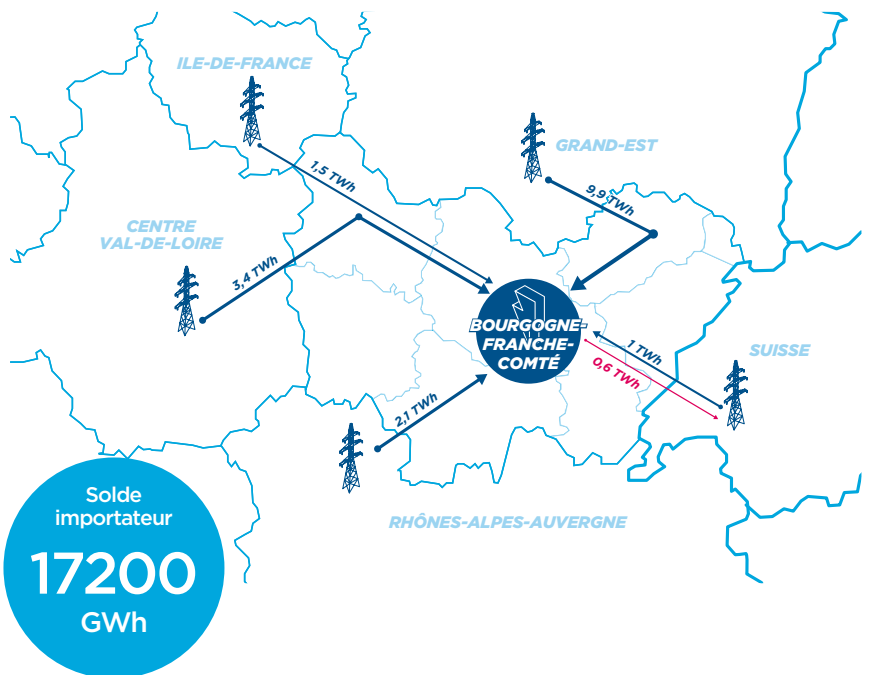
EnR\*

**14,9%**

Les EnR\* couvrent 38,2% de la consommation régionale, alors que le taux de couverture était de 12% en 2018.

(\* Énergies renouvelables : éolien, solaire, hydraulique, bioénergies)

## UNE SOLIDARITÉ ÉLECTRIQUE AVEC LES RÉGIONS VOISINES ET LA SUISSE



Suivez toutes les données électriques de la région Bourgogne-Franche-Comté ou de Dijon Métropole en téléchargeant l'application éco<sub>2</sub>mix.



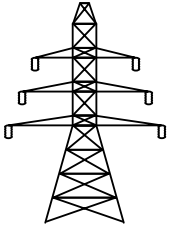
Contacts : Frédérique Zanutelli : +33 (0)3 83 92 27 31 / +33 (0)6 14 18 31 37 / frederique.zanutelli@rte-france.com  
Pour plus d'informations, rendez-vous sur : [www.rte-france.com/fr/article/bilans-electriques-regionaux](http://www.rte-france.com/fr/article/bilans-electriques-regionaux)



Le réseau  
de transport  
d'électricité

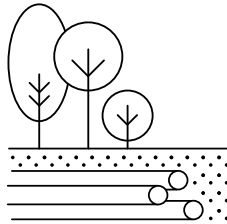
Fiche de présentation 2019

# RTE en Bourgogne-Franche-Comté



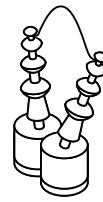
**7 200** km

de lignes aériennes  
- 52 km



**305** km

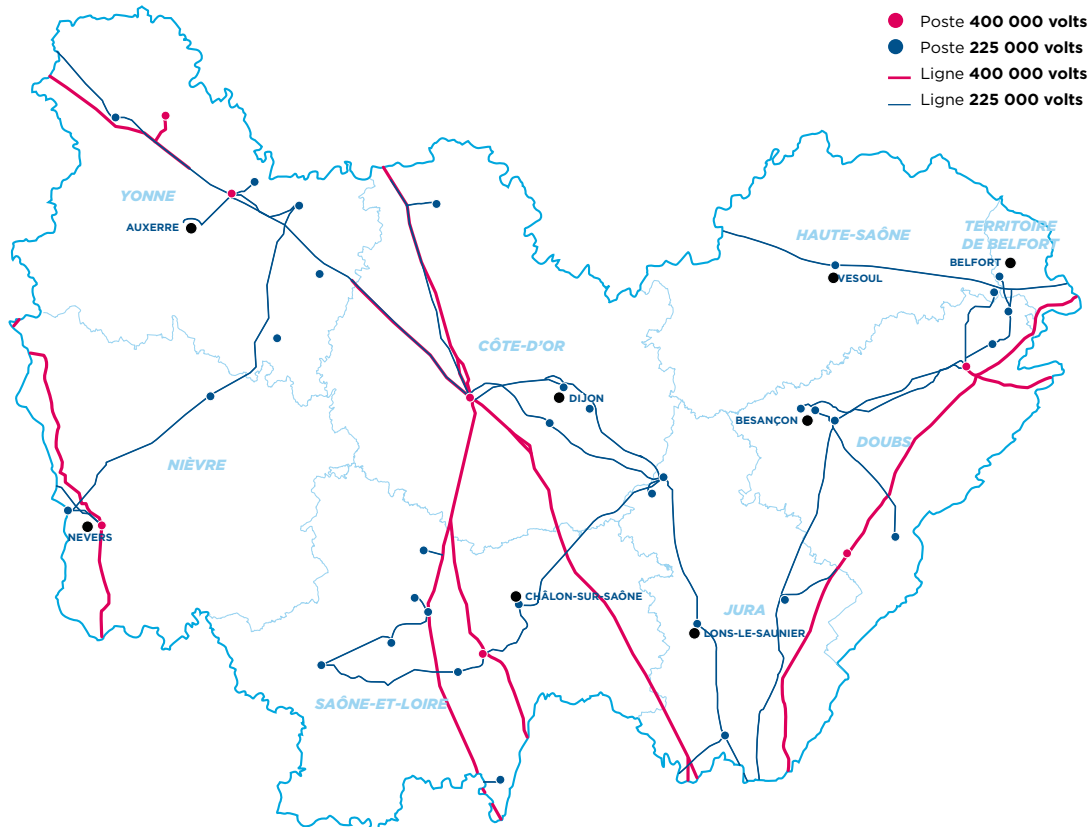
de lignes souterraines  
+ 5 km



**191**

postes électriques

## LE RÉSEAU ÉLECTRIQUE 400 000 ET 225 000 VOLTS



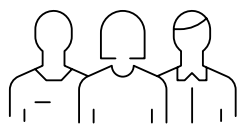
Pour en savoir plus : [www.rte-france.com/fr/article/bilans-electriques-regionaux](http://www.rte-france.com/fr/article/bilans-electriques-regionaux)

# RTE en Bourgogne-Franche-Comté

---

## RTE ET L'EMPLOI

---



**120**  
salariés

**7**

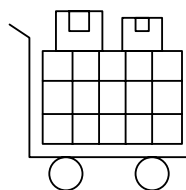
sites

**6**

recrutements  
en 2019

## RTE ET L'ÉCONOMIE LOCALE

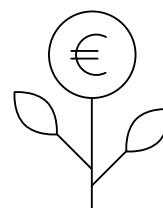
---



**70 M€**  
montant global  
des achats



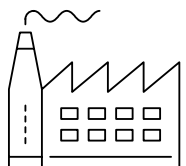
**29,7 M€**  
de retombées  
fiscales\* au bénéfice  
des collectivités  
territoriales  
(\* taxes et impôts versés)



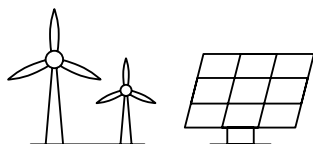
**14 M€**  
facturés auprès  
de 211 PME locales

## EN BOURGOGNE-FRANCHE-COMTÉ, RTE RACCORDE...

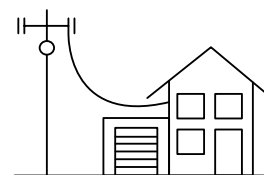
---



**23**  
clients industriels



**4**  
clients producteurs  
d'électricité



**2**  
clients distributeurs  
d'électricité



Contacts : Frédérique Zanutelli : +33 (0)3 83 92 27 31 / +33 (0)6 14 18 31 37 / frederique.zanutelli@rte-france.com  
Pour plus d'informations, rendez-vous sur : [www.rte-france.com/fr/article/bilans-electriques-regionaux](http://www.rte-france.com/fr/article/bilans-electriques-regionaux)