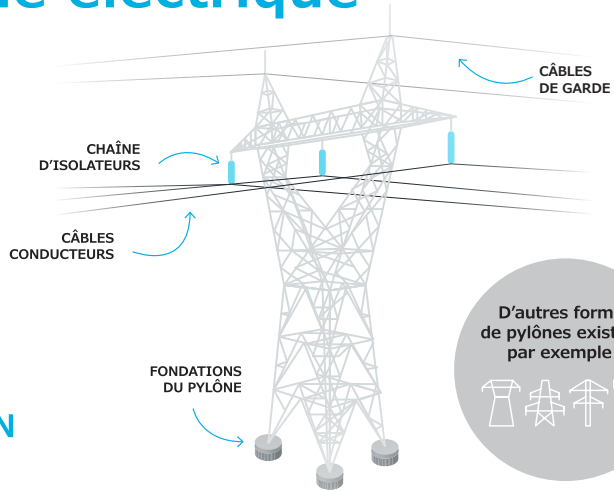




Le réseau
de transport
d'électricité



Travaux de maintenance d'une ligne électrique aérienne



LES ÉTAPES DE RÉALISATION DES TRAVAUX



Préparation des travaux

- Prise de contact avec les personnes concernées par les travaux
- État des lieux avant travaux
- Mise au point des modalités d'accès



Travaux sur fondations

- Renforcement des fondations
- Création de nouvelles fondations



Travaux sur pylônes

- Remplacement ponctuel d'éléments dégradés
- Installation de renforcement
- Assemblage d'un pylône
- Levage d'un pylône



Travaux sur câbles

- Remplacement des câbles conducteurs
- Ajout ou remplacement de câbles de garde



Mise en peinture



Fin des travaux

- Remise en état des terrains
- État des lieux après travaux
- Indemnisation des dégâts éventuels



LES TRAVAUX DE MAINTENANCE DES LIGNES ÉLECTRIQUES AÉRIENNES, UN ENJEU FORT POUR RTE ET LES TERRITOIRES

- SÉCURISER L'ALIMENTATION ÉLECTRIQUE DES TERRITOIRES
- PRÉSERVER LA SÉCURITÉ DES BIENS ET DES PERSONNES

RTE, c'est
99 655 km
de lignes aériennes

La mission de RTE

RTE, Réseau de Transport d'Électricité, est une entreprise de service public. Notre mission

fondamentale est d'assurer à tous nos clients l'accès à une alimentation électrique économique, sûre et propre.

RTE exploite, maintient et développe le réseau à haute et très haute tension. Il est le garant du bon fonctionnement

et de la sûreté du système électrique. RTE achemine l'électricité entre les fournisseurs d'électricité (français et européens) et les consommateurs, qu'ils soient distributeurs d'électricité ou industriels directement raccordés au réseau de transport.



Le réseau
de transport
d'électricité

RTE dans l'Ouest
6, rue Kepler
44240 La Chapelle-sur-Erdre
02 40 67 30 00



@RTE_Ouest



www.rte-france.com