



Le réseau  
de transport  
d'électricité

SÉCURITÉ D'ALIMENTATION

## CONSTRUCTION DE LA LIAISON IFA2 FRANCE ANGLETERRE

# le journal du projet

N° 2 Juillet 2018



de la liaison électrique souterraine IFA2.

**Les travaux d'IFA2 ont démarré en janvier dernier notamment sur la partie liaison souterraine. Rencontre avec Yann Delanne, Responsable de projet RTE en charge**

### Où en est le chantier actuellement ?

Le chantier avance bien. Sur les 24 km que compte la liaison souterraine, nous avons déjà réalisé 10 km de génie civil ainsi que 90% des sous-oeuvres comme celui sous les voies SNCF Paris – Cherbourg.

### En quoi consistent les travaux ?

La phase de travaux actuelle permet d'installer des fourreaux dans lesquels seront ensuite déroulés les câbles électriques. Cette première étape doit se terminer en novembre 2018.

### Avez-vous rencontré des difficultés ?

Nous avons rencontré quelques difficultés pendant le terrassement où nous avons, par exemple, touché deux conduites de gaz. Une analyse a mis en avant des faiblesses dans le mode opératoire proposé. L'équipe projet a proposé un nouveau dispositif pour terminer les travaux sur ce secteur en respectant nos engagements notamment de délais.

### Quelles sont les prochaines étapes des travaux ?

La prochaine grande étape des travaux commencera à partir de mi-septembre.

Il s'agit du déroulage des câbles et fibres optiques dans les fourreaux précédemment installés. Quand cette phase sera terminée, nous raccorderons les câbles terrestres aux câbles marins arrivant d'Angleterre.

### DES BOMBES DE LA SECONDE GUERRE MONDIALE DÉCOUVERTES SUR LE CHANTIER

Lors de travaux préparatoires sur le chantier, les équipes ont mis au jour des engins explosifs datant de la seconde guerre mondiale.

La reconnaissance UXO (UneXploded Ordnance, c'est-à-dire munitions non explosées) a permis de détecter plusieurs engins explosifs dont deux bombes d'aviation. Une première a été traitée par les services de déminage début mai. Une autre trouvée plus récemment a été traitée début juillet.

La zone a fait l'objet d'importants bombardements en juillet 1944 pour créer une brèche dans les lignes allemandes.

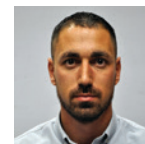




Déroutage des câbles de la liaison souterraine



## INTERVIEW DE MERLIN THEVENET, DIRECTEUR DU CHANTIER DE LA STATION DE CONVERSION CHEZ ABB



### Que faites-vous au sein d'ABB ?

Mon rôle au sein d'ABB est d'assurer la liaison entre les équipes chantier et les équipes projet basées à Paris et en Suède. ABB est une entreprise spécialisée dans les technologies de l'énergie et de l'automatisation. Avec 140 000 personnes dans le monde entier dont 2 000 en France, l'entreprise est reconnue comme équipementier électrique en France. C'est la branche ABB HDVC (courant continu à haute tension) qui travaille sur le projet IFA 2.

### Quel est votre rôle concernant le chantier IFA 2 ?

Je suis le garant du planning des travaux de la station de conversion, de l'encadrement des différentes entreprises participantes au projet et de la qualité finale des ouvrages dans le respect des obligations du cahier des charges. Il s'agit de notre premier chantier HVDC pour RTE.

### Quels sont les principaux enjeux de ce chantier ?

L'enjeu est le respect de la réglementation en matière d'environnement, d'hygiène, de sécurité et de relations avec les riverains comme le précise la charte mise en place entre RTE et ABB. Par exemple, sur le site de la station de conversion, nous nous sommes assurés que le site est bien dépollué. Un des points majeurs partagé avec RTE, c'est la sécurité. L'enjeu est de sensibiliser les personnes au port des EPI (Équipement de Protection Individuelle), c'est pourquoi, nous organisons tous les matins un point sécurité journalier de 5 à 10 minutes. Par ailleurs, nous sommes aussi en relation avec la mairie de Bellengreville pour le nettoyage des voiries ou encore le raccordement du site au réseau postal.

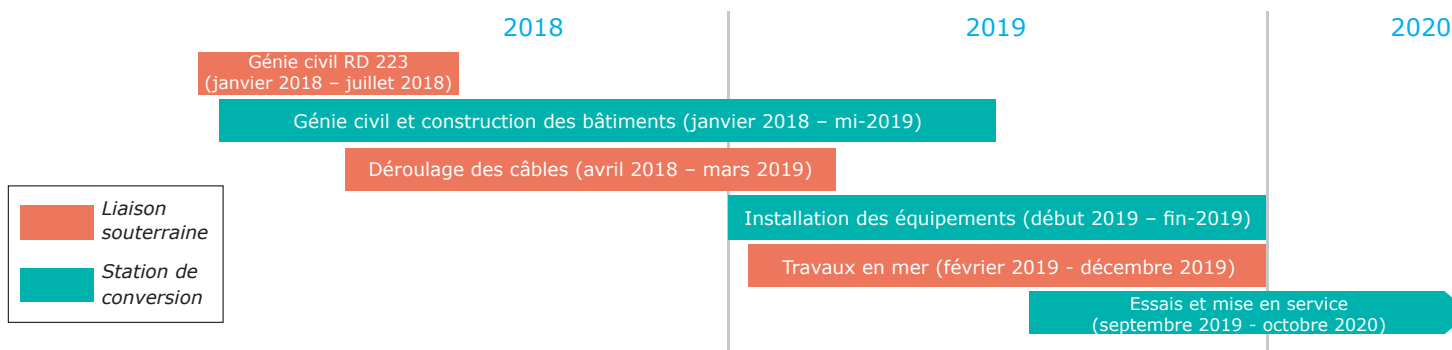
## STATION DE CONVERSION

Le 1er juin dernier, la cérémonie de pose de la première pierre de la station de conversion IFA2 a été l'occasion de rappeler les enjeux et objectifs du premier projet sous-marin d'envergure porté par RTE depuis 30 ans.

Un geste symbolique du projet d'interconnexion électrique entre la France et l'Angleterre qui restera gravé dans le ciment.



## CALENDRIER PRÉVISIONNEL DES TRAVAUX



Rendez-vous sur le site internet [www.rte-projet-ifa2.fr](http://www.rte-projet-ifa2.fr) pour retrouver le planning complet du chantier

## CONTACTS TRAVAUX

### RESPONSABLE LIAISON SOUTERRAINE

PRYSMIAN  
BRUNO LE DOUSSAL  
TÉL : 06 07 32 82 11

### RESPONSABLE DE LA STATION DE CONVERSION

ABB  
MERLIN THEVEVIN  
TÉL : 06 43 89 31 81

### GÉNIE CIVIL LIAISON SOUTERRAINE

SPAC  
MOHAMED JABRI  
TÉL : 06 82 67 29 31

SPAC  
ADRIEN ARCHAMBEAUD  
TÉL : 07 60 72 37 84

### INTERLOCUTEUR ÉLUS ET RIVERAINS

RTE  
NICOLAS MACLET  
TÉL : 02 31 70 85 81

Nous écrire

[RTE-PROJET-IFA2@RTE-FRANCE.COM](mailto:RTE-PROJET-IFA2@RTE-FRANCE.COM)