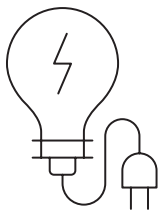




Fiche 2018

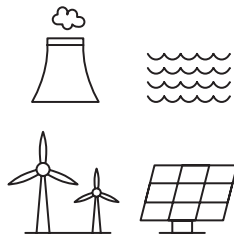
# Bilan électrique en Normandie



UNE CONSOMMATION  
FINALE EN LÉGÈRE BAISSÉ

**26 TWh**

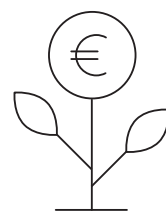
soit 5,9 % de  
la consommation  
nationale



UNE PRODUCTION  
QUI COUVRE 235,8%  
DE LA CONSOMMATION  
RÉGIONALE

**66,1 TWh**

+ 10 %



DES INVESTISSEMENTS RTE  
POUR ACCOMPAGNER LA  
TRANSITION ÉNERGÉTIQUE

**104 M€** en 2018\*

(\* ) hors projets offshore et interconnexion

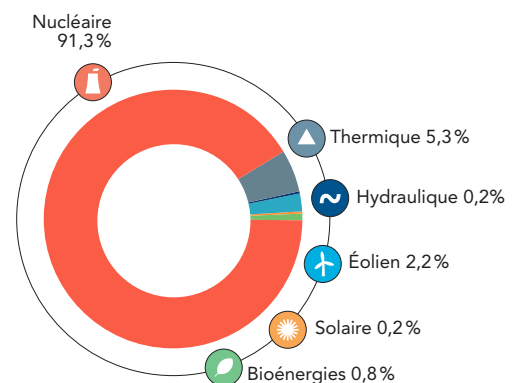
**400 M€** d'ici 2022\*

(\* ) hors projets offshore

## PRODUCTION DE LA RÉGION EN 2018 : +13% DE PRODUCTION D'ÉLECTRICITÉ PROVENANT DES ÉNERGIES RENOUVELABLES

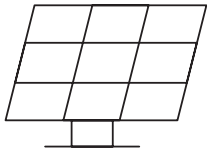
	Production	Évolution par rapport à 2017	
Nucléaire	60,4 TWh	+ 13,9 %	
Thermique	3,5 TWh	- 30,3 %	
Hydraulique	0,1 TWh	+ 0,9 %	
Éolien	1,5 TWh	+ 14,5 %	
Solaire	0,2 TWh	+ 16,3 %	
Bioénergies	0,5 TWh	+ 9,3 %	
<b>Total</b>	<b>66,1 TWh</b>	<b>+ 10,1 %</b>	

Répartition de la production électrique régionale



# Bilan électrique en Normandie

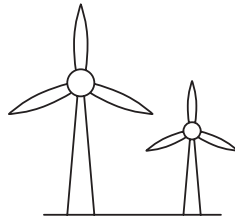
## ÉVOLUTION DU PARC DE PRODUCTION D'ÉLECTRICITÉ : UNE HAUSSE DES PARCS SOLAIRE ET ÉOLIEN



SOLAIRE

**154** MW

+ 17,3%



ÉOLIEN

**822** MW

+ 13,3%

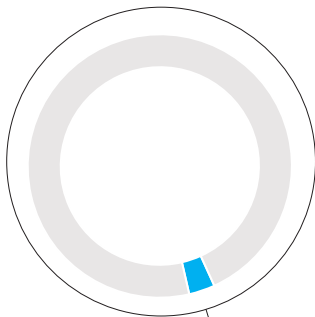


THERMIQUE (GAZ, FIOUL, CHARBON)

**1 438** MW

+ 0,5%

## COUVERTURE ÉLECTRIQUE RÉGIONALE DES ENR\*



EnR\*

**3,2%**

Les EnR\* couvrent 7,4%  
de la consommation régionale.

(\*) Énergies renouvelables : éolien,  
solaire, hydraulique, bioénergies

## UNE SOLIDARITÉ ÉLECTRIQUE AVEC LES RÉGIONS VOISINES

Un solde exportateur en hausse de 19 %.

IMPORTS

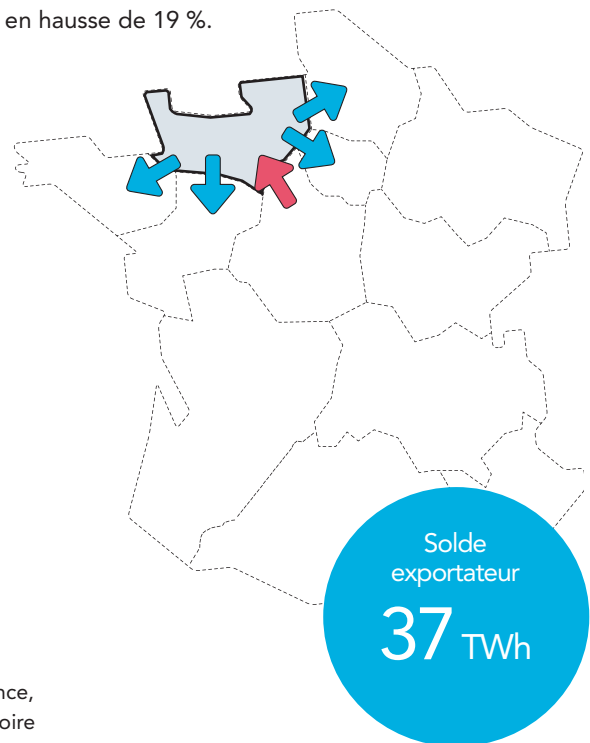
**38** GWh

depuis la région  
Centre Val-de-Loire

EXPORTS

**37,2** TWh

vers la région  
Bretagne, Hauts-de-France,  
Île-de-France, Pays de Loire



Solde  
exportateur

**37** TWh

Suivez toutes les données électriques de la région Normandie en téléchargeant  
l'application éco<sub>2</sub>mix.



Contact : Mélanie Petit +33 (0)1 49 01 33 32 / +33 (0)6 67 19 68 17 - melanie.petit@rte-france.com  
Pour plus d'informations, rendez-vous sur : [www.rte-france.com](http://www.rte-france.com) | Twitter : @rte\_idfn