



Réunion numérique - 8 avril 2021

Schéma Régional de Raccordement au Réseau des Énergies Renouvelables (S3REnR) Occitanie

Concertation préalable du public

Les modalités d'échanges



**Micro coupé
pour permettre à
tous une écoute
de qualité**



**Recueil des questions
et contributions par
l'outil Converser de
Zoom**





Utilisez le tchat pour poser vos questions



2. Ecrivez ici

1. Cliquez ici



Les intervenants

- **Erik Pharabod**

Délégué RTE Sud-Ouest

- **Emmanuelle Romanello**

Pilote du S3REnR Occitanie

- **Quentin Legendre**

Responsable des études techniques du S3REnR Occitanie (ex Midi-Pyrénées)

- **Pierre-Fabrice Sirot**

Responsable des études techniques du S3REnR Occitanie (ex Languedoc-Roussillon)



Objectifs nationaux et internationaux

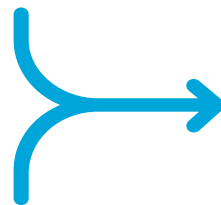


STRATÉGIE FRANÇAISE POUR
L'ÉNERGIE ET LE CLIMAT

PROGRAMMATION
PLURIANNUELLE DE L'ÉNERGIE

2019-2023

2024-2028



Objectif 2050
**neutralité
carbone**



Objectifs régionaux

Aujourd'hui
EnR = 48 %
de la consommation
électrique régionale



Objectif 2050
100 %
toutes énergies





Développement des énergies renouvelables

Production d'électricité
renouvelable raccordée
9,4 GW

Production en cours
de raccordement
2,1 GW



Horizon 2030
**Rythme de
développement x2**

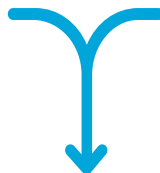


Enjeux du schéma

Accueillir ces nouvelles productions d'ici 2030

**Minimum
d'impact**

**Investissements
optimisés**



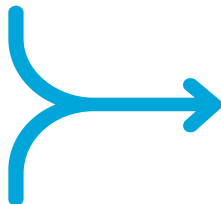
**Elaboration d'un Schéma Régional de Raccordement
au Réseau des Energies Renouvelables (S3REnR)**



Vers une augmentation des capacités

**Objectifs
de l'Etat et
de la Région**

**Consultation
des territoires
et producteurs**



**6,8 GW
de capacités
d'accueil**

Volume validé par le Préfet de Région
le 20 octobre 2020



PRODUCTION

L'électricité est produite par différentes sources d'énergie, principalement nucléaire et renouvelables, tels l'hydraulique, l'éolien ou le solaire.

TRANSPORT

Rte

transporte en France métropolitaine, 24h/24 et à chaque seconde, l'électricité à haute et très haute tension et assure l'équilibre entre production et consommation. Il alimente les distributeurs d'électricité et les clients industriels et entreprises ferroviaires, et gère l'importation et l'exportation avec les pays frontaliers.

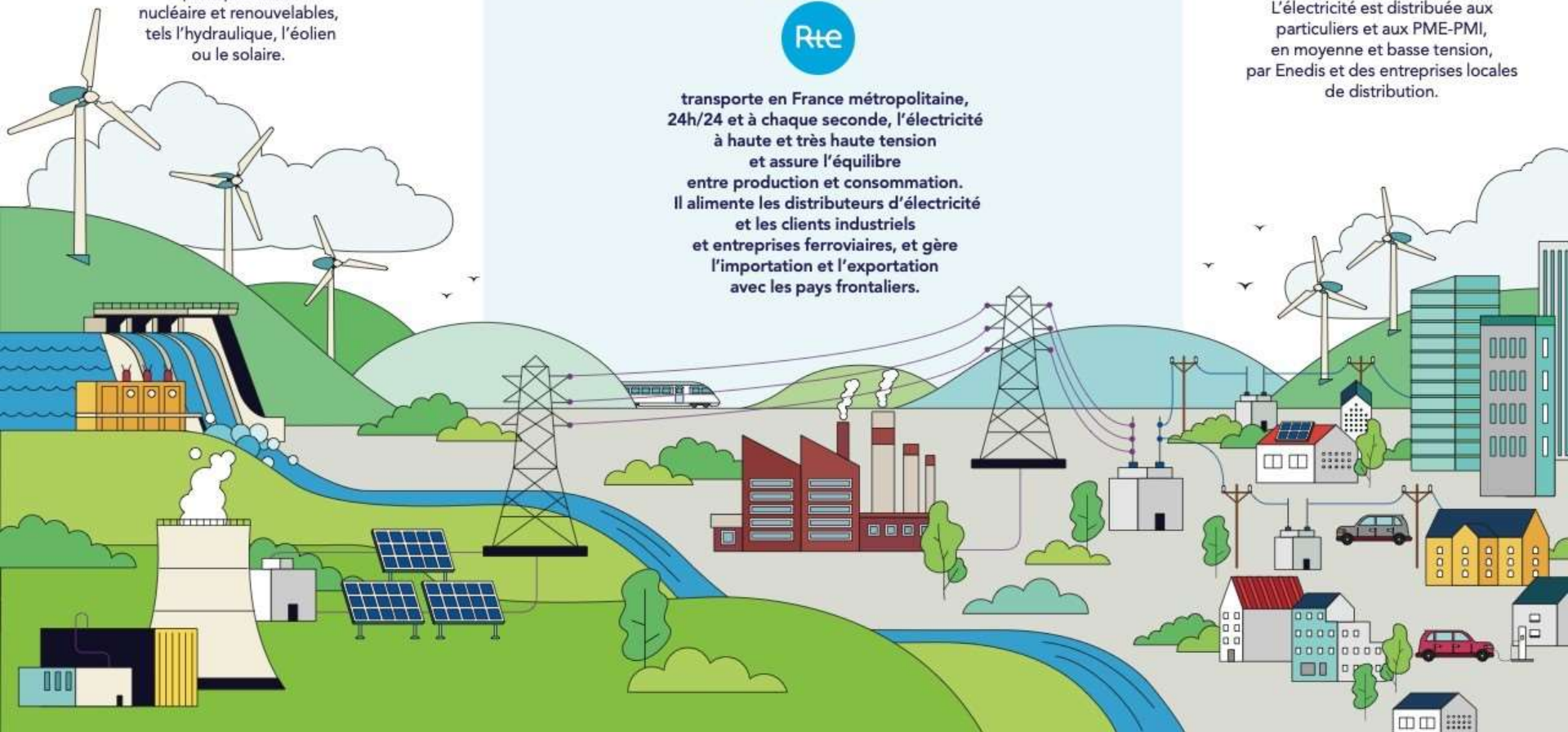
DISTRIBUTION

L'électricité est distribuée aux particuliers et aux PME-PMI, en moyenne et basse tension, par Enedis et des entreprises locales de distribution.

enedis
L'ÉLECTRICITÉ EN RESEAU

Régie
régie
L'ÉLECTRICITÉ EN RESEAU

CESML
l'énergie complète



Au programme de cette réunion

1

Les origines du S3REnR Occitanie

2

L'élaboration du S3REnR Occitanie

3

Comment s'informer et participer ?





Les origines du S3REnR Occitanie



Le réseau : des postes électriques...

des échangeurs pour raccorder les consommateurs et les producteurs



Poste 63 kV de Fondamente (Aveyron)



Poste 225 kV de Montgros (Lozère)

Réseau de distribution

Réseau de transport



... reliés par des lignes électriques


Ligne souterraine 63 000 Volts



Ligne aérienne 400 000 Volts



S3REnR : décryptage

- 
- Schéma** : outil de planification et d'anticipation
 - Régional** : territoire d'Occitanie
 - Raccordement au Réseau** : des futurs projets de production
 - Énergies renouvelables** : toute typologie d'énergies renouvelables confondues : éolien, solaire, hydraulique, bioénergies, géothermie...

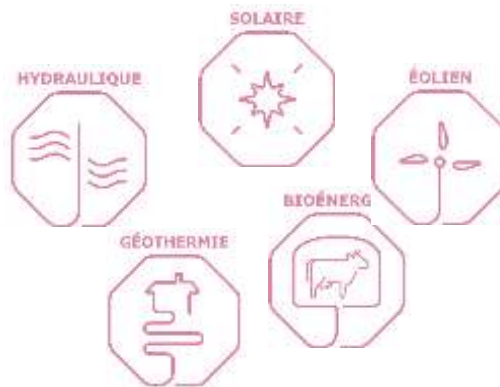


Périmètre du S3REnR

Le S3REnR est un outil pour accompagner le développement des EnR en présentant les adaptations du réseau électrique



Le S3REnR ne préjuge pas de la décision de réaliser ou non un projet d'énergie renouvelable.



Contenu du S3REnR

**Capacités réservées
aux EnR**
par poste



**Besoins d'adaptation
du réseau électrique**
(à haute tension)



**Modalités de
financement**
des investissements

*Gestionnaire
du réseau de transport*



*Producteurs
d'énergies
renouvelables*

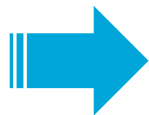
*Gestionnaires
des réseaux
de distribution*



Les schémas existants

Capacités
MIDI-PYRENEES
attribuées à
75 %

Capacités
LANGUEDOC-ROUSSILLON
attribuées à
58 %



**Nécessité de réviser le S3REnR
à la maille Occitanie**





2

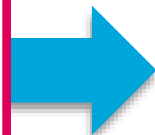
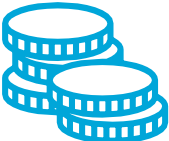
L'élaboration du S3REnR Occitanie



Les étapes d'élaboration du S3REnR



Données d'entrée :
+ 6, 8 GW à horizon de 10 ans



Etape 1 :

Diagnostic territorial
et répartition des
potentiels d'EnR

Etape 2 :

Etude des gestionnaires de
réseaux

Etape 3 :

Consultation et
concertation sur le
projet de schéma

Etape 4 :

Avis de l'Autorité
Environnementale puis
approbation des modalités
de financement par
le Préfet de Région



1. Diagnostic territorial et répartition des potentiels d'EnR

Données accessibles
aux **porteurs de
projets**



Des échanges RTE/local pour
une **appréhender les enjeux**



Sollicitation de
relais locaux



Réunions de travail avec
AODE, DDT et EPCI dans
les 13 départements



Suivi régulier par
l'**Etat** et la **Région**



+ de 150
acteurs rencontrés



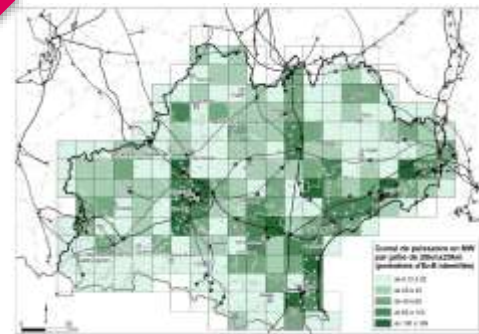
Implication de tous les
types de territoires



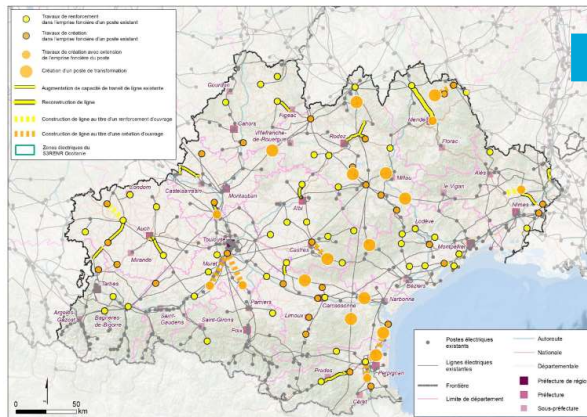
4 Commissions Mixtes
sur les territoires sensibles



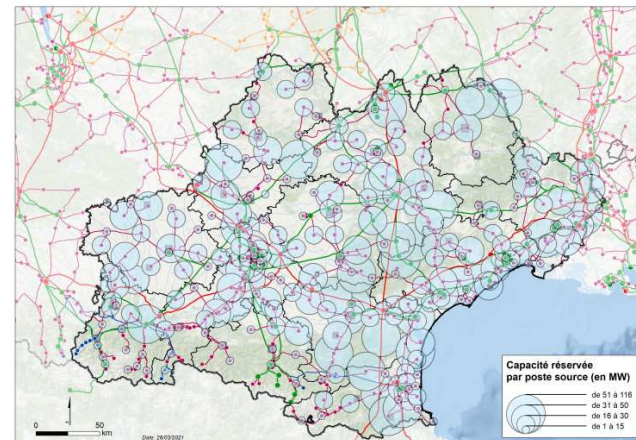
**Potentiel EnR :
+ 6,8 GW**



Investissements à réaliser sur le réseau électrique



Capacités réservées par postes



Comment adapter le réseau ?

3 leviers pour aménager le réseau
et atteindre les objectifs fixés par le S3REnR

1



**LE
NUMÉRIQUE**

2



**L'OPTIMISATION
DU RESEAU
EXISTANT**

3



**LA
CONSTRUCTION
DE NOUVEAUX
OUVRAGES**



La prise en compte de l'environnement

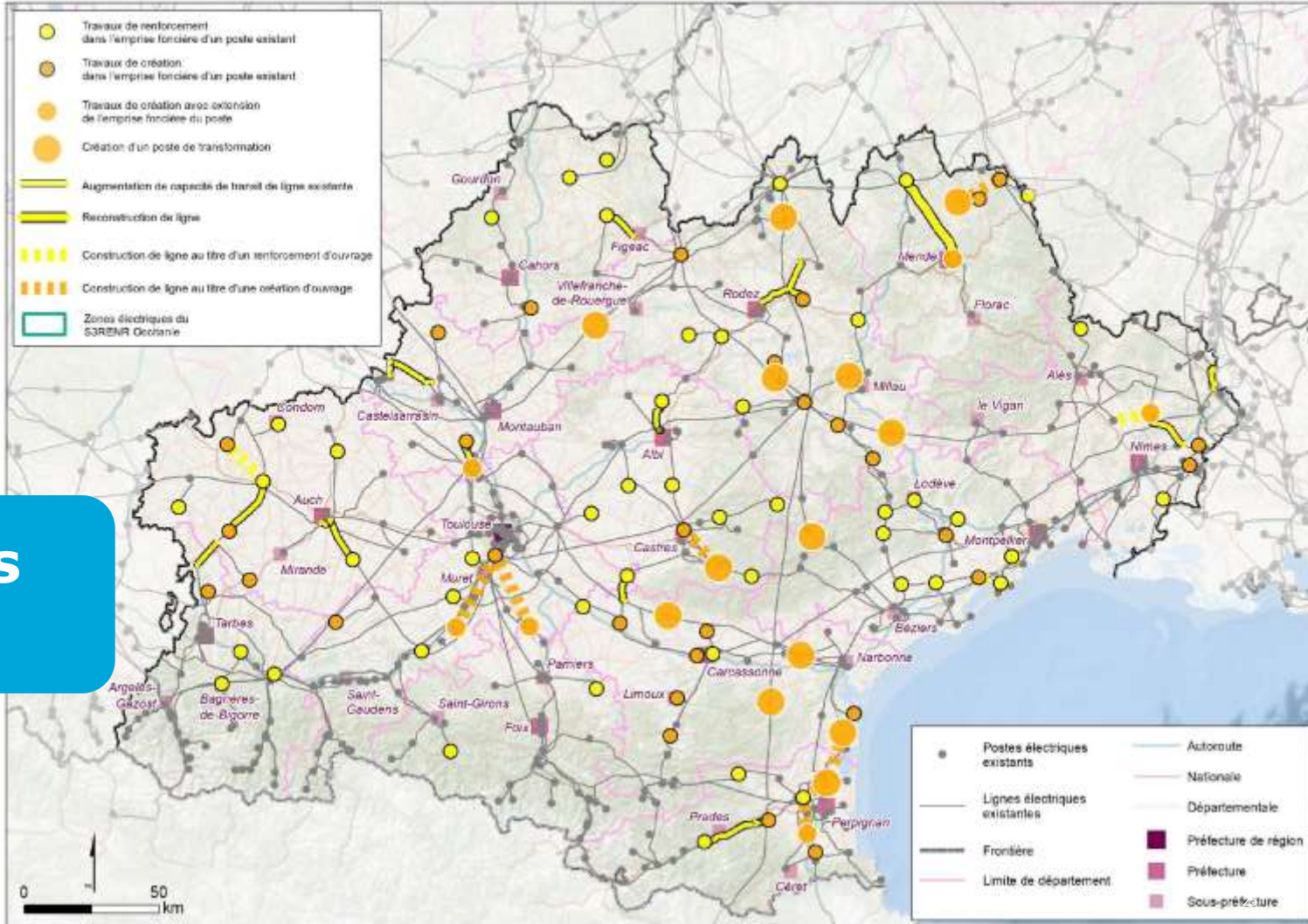
Eviter

Réduire

Compenser



Les projets de réseau



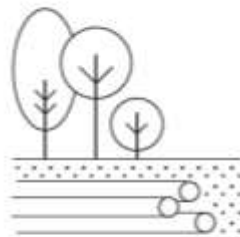
Les projets de réseau

Actuel



10 960 km

de lignes aériennes



505 km

de lignes souterraines



357

postes électriques

**Projet :
+6,8 GW**

235 km
à renforcer

environ **100**
automates
numériques

235 km
à construire et

35 km
à reconstruire

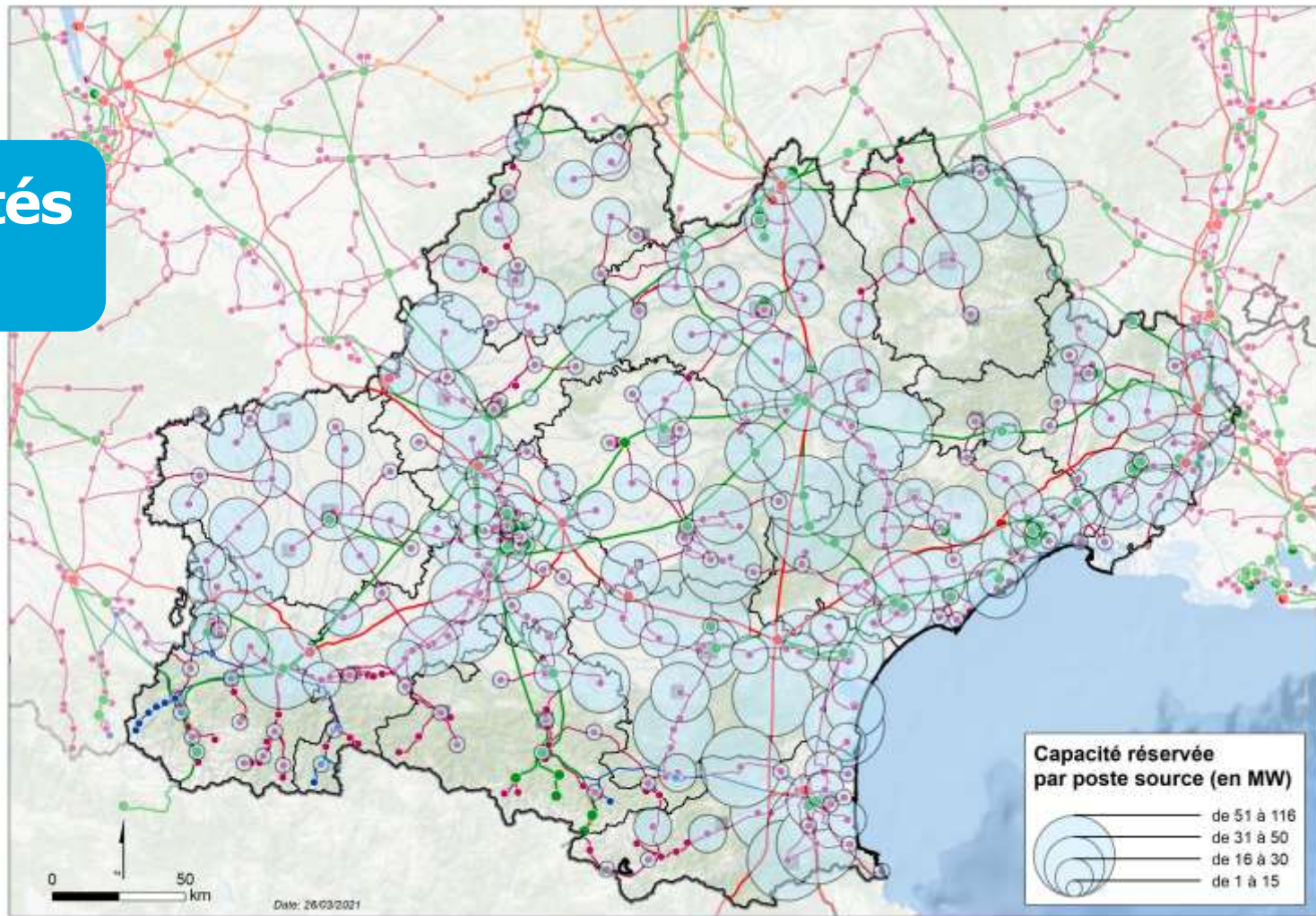
13 postes
à construire et

6 postes
à étendre

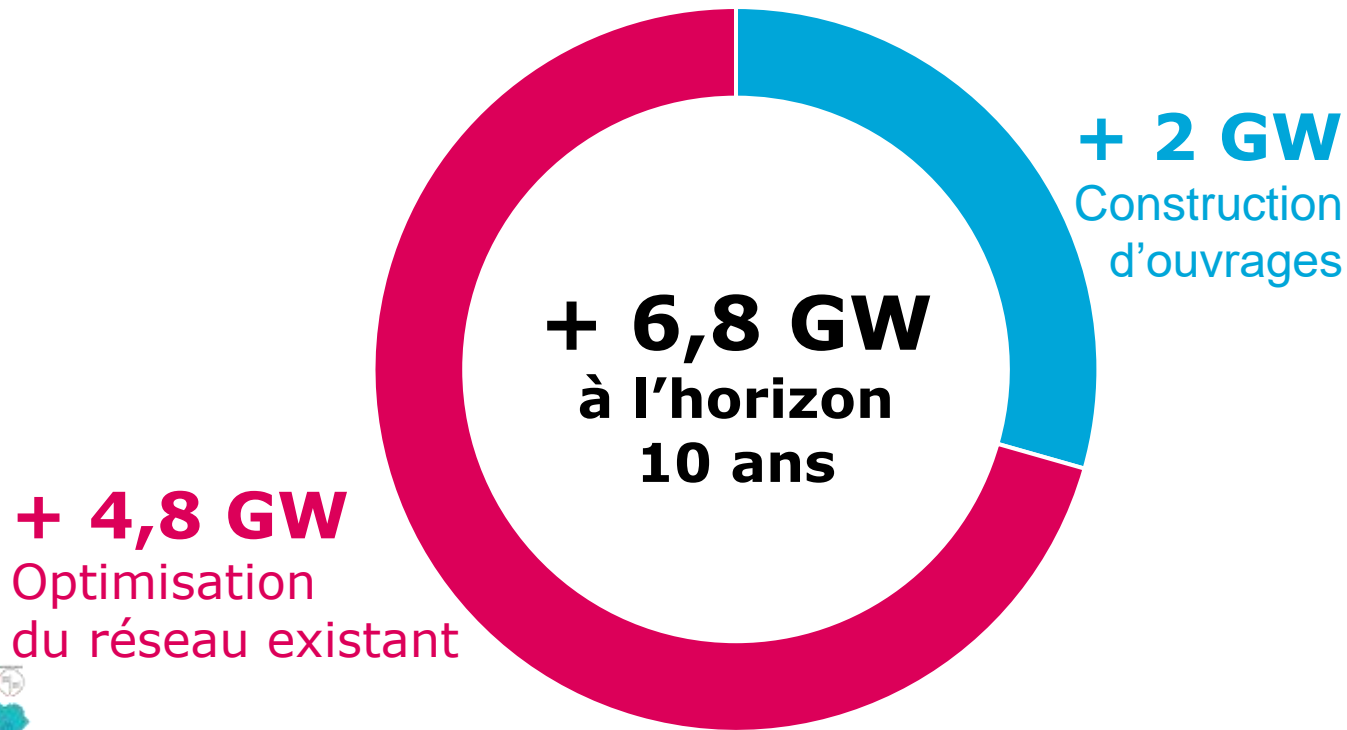


Rte

Les capacités réservées



Les capacités de raccordement sur le réseau électrique



+ 4,8 GW
Optimisation
du réseau existant

+ 2 GW
Construction
d'ouvrages

+ 6,8 GW
à l'horizon
10 ans



Les investissements envisagés sur le réseau électrique

207 M€

financés par les
gestionnaires
de réseau

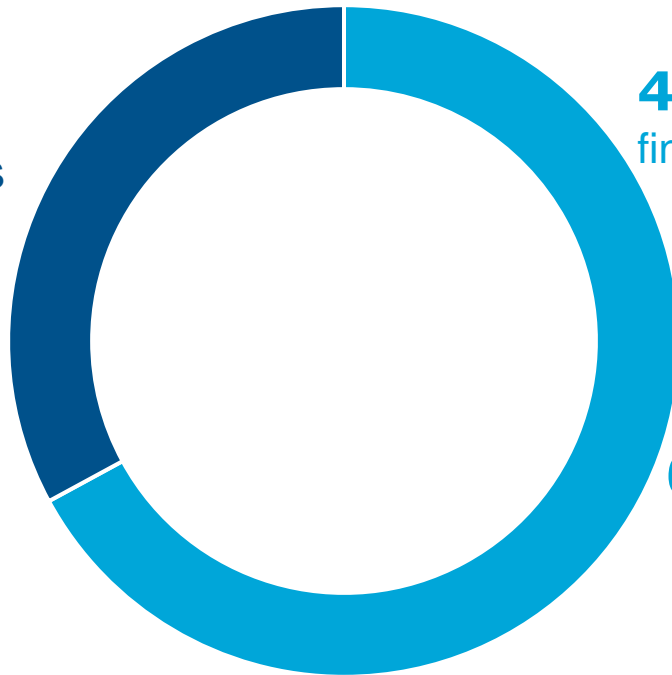
426 M€

financés par les producteurs
d'énergies renouvelables

mutualisation

62 600 €/MW

Quote-part régionale





3

Comment s'informer et participer ?





Concertation préalable du public

**6 semaines pour vous informer
et donner votre avis !**

du 8 avril au 20 mai 2021

Objectifs de la concertation



**Partager
les enjeux**
liés à l'adaptation
du réseau



**Présenter les
projets**
envisagés



**Recueillir vos
attentes**
pour la mise en
œuvre des
projets



Les documents de la concertation



**Disponibles sur
www.raccordement-enr-occitanie.fr**

Comment participer ?



Sur internet:
Avis ou
cahiers
d'acteurs

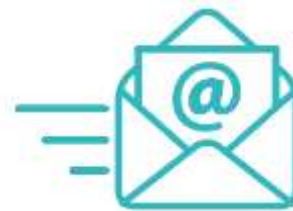


Au cours des
réunions
numériques
8 avril et 20 mai



RDV
téléphonique
avec RTE

Depuis la plateforme
de la concertation
Ou au : 07 69 36 17 60



Par courrier
postal ou
électronique

rte-s3renr-occitanie@rte-
france.com

www.raccordement-enr-occitanie.fr



Comment donner son avis ?

À votre disposition

**1 formulaire pour déposer
votre contribution**

possibilité d'y joindre des annexes

Cahier d'acteur

pour les organismes
proposition argumentée de 4 pages

www.raccordement-enr-occitanie.fr



Les prochaines étapes

Rapport d'évaluation environnementale :
avis de l'autorité environnementale
et consultation du public

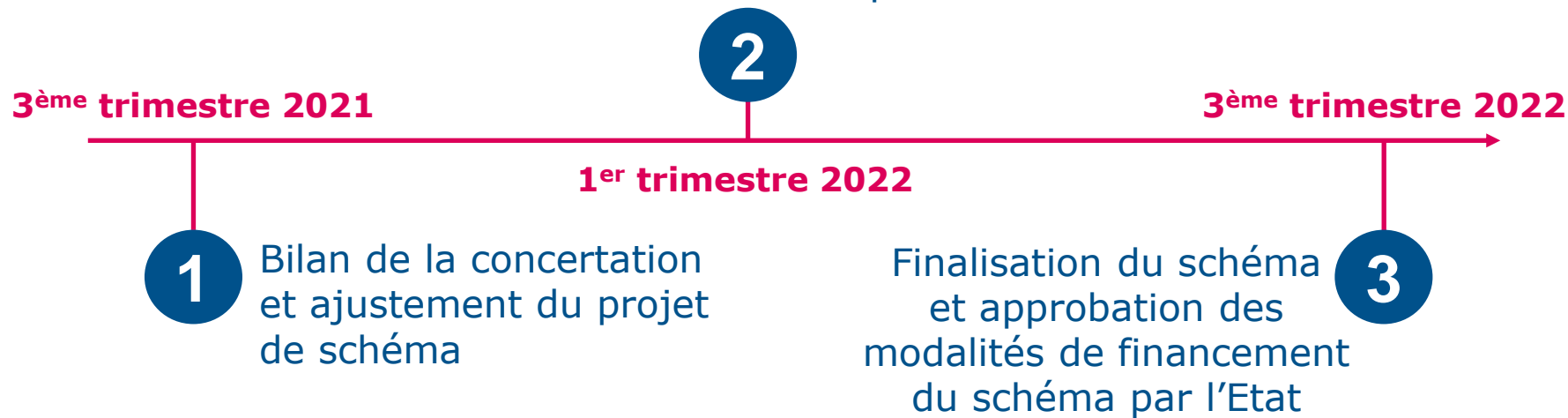




Schéma Régional de Raccordement au Réseau des Énergies Renouvelables
(S3REnR) Occitanie

www.raccordement-enr-occitanie.fr